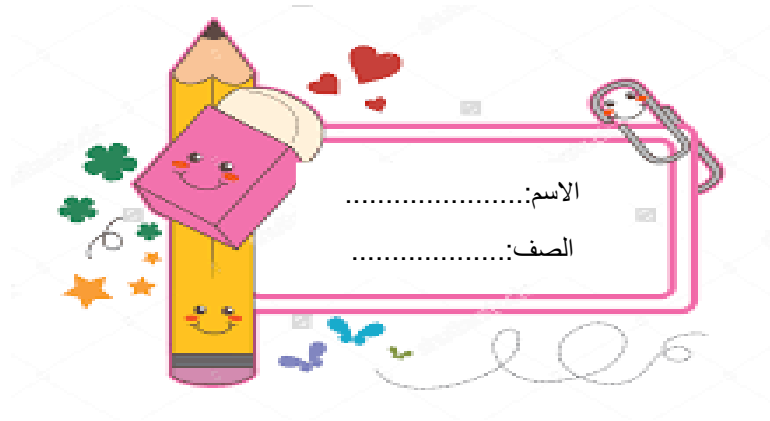
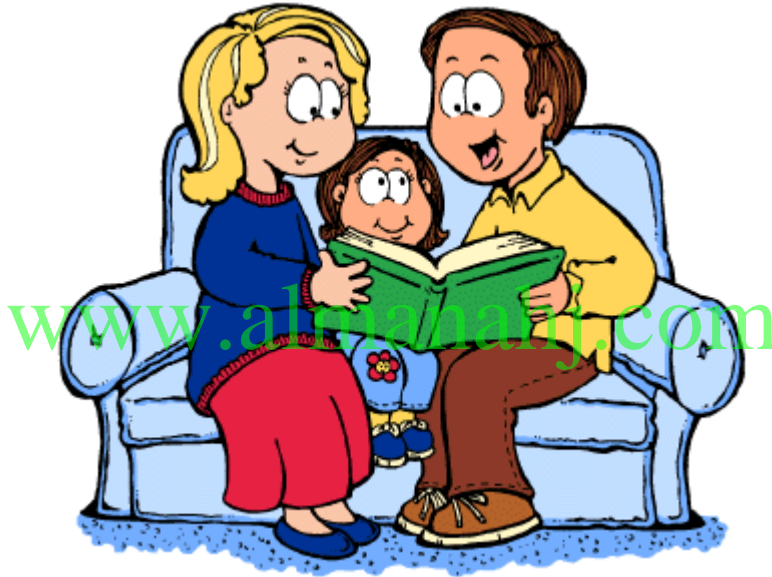


ملف القراءة البيتية

الصف الثاني

الفصل الدراسي الثاني



معلمات المادة : عزة عاطف و نسرين زياد

القصة الأولى : " الإسفنج "

الإسْفَنْجُ حَيَوَانٌ بَحْرِيٌّ يَعِيشُ ثَابِتًا فِي أَعْمَاقِ الْبَحَارِ . وَمَا نَسْتَعْمَلُهُ مِنْهُ فِي حَمَامَاتِنَا وَمَطَابَخِنَا هُوَ " هَيْكَلُهُ الْعَظْمِيُّ " الَّذِي يَحْمِلُ مَادَّتَهُ اللَّحْمِيَّةَ . أَمَا الثَّقُوبُ الَّتِي فِيهِ فَالْكَبِيرَةُ مِنْهَا لِأَدْخَالِ الْمَاءِ إِلَى دَاخِلِهِ , وَالصَّغِيرَةُ مِنْهَا لِطَرْدِ مَا تَبَقِيَ مِنَ ذَلِكَ الْمَاءِ . وَهَكَذَا فَالْمَاءُ يَحْمِلُ إِلَى الْإِسْفَنْجِ غِذَاءَهُ مِنْ غَيْرِ أَنْ يَتَحَرَّكَ مِنْ مَكَانِهِ . وَقَدْ اسْتَطَاعَ الْإِنْسَانُ أَنْ يَصْنَعَ مِنَ مَادَّةِ الْبِلَاسْتِيكِ إِسْفَنْجًا مِنْ كُلِّ شَكْلِ وَكُلِّ لَوْنٍ .

1) ضَعِ دَائِرَةَ حَوْلَ رَمَزِ الْإِجَابَةِ الصَّحِيحَةِ:

1- الإسْفَنْجُ هُوَ:

- أ- حَيَوَانٌ بَحْرِيٌّ ثَابِتٌ
- ب- حَيَوَانٌ بَحْرِيٌّ غَيْرٌ ثَابِتٌ
- ج- حَيَوَانٌ بَرْمَائِيٌّ

2- يَتَكَوَّنُ حَيَوَانُ الْإِسْفَنْجِ مِنْ :

- أ- هَيْكَلٌ عَظْمِيٌّ فَقَطً
- ب- مَادَّةٌ لَحْمِيَّةٌ فَقَطً
- ج- هَيْكَلٌ عَظْمِيٌّ يَحْمِلُ بَدَاخِلَهُ مَادَّتَهُ اللَّحْمِيَّةَ

3- مَعْنَى كَلِمَةِ ثَابِتٌ (السطر الأول) :

- أ- مَتَحَرَّكَ
- ب- غَيْرٌ مُتَنَقِّلٌ
- ج- مَثْقُوبٌ

4- كَيْفَ يَحْصُلُ الْإِسْفَنْجُ عَلَى غِذَائِهِ:

- أ- الْمَاءُ يَحْمِلُ إِلَيْهِ الْغِذَاءَ مِنْ غَيْرِ أَنْ يَتَحَرَّكَ
- ب- الْإِسْفَنْجُ لَا يَأْكُلُ لِأَنَّهُ لَيْسَ لَهُ فَمٌ
- ج- يَأْكُلُ عَنْ طَرِيقِ إِخْرَاجِ الْمَاءِ مِنَ الثَّقُوبِ الصَّغِيرَةِ

5- وَظِيفَةُ الثَّقُوبِ الَّتِي فِي الْإِسْفَنْجِ :

- أ- الثَّقُوبُ الْكَبِيرَةُ لِأَدْخَالِ الْمَاءِ، وَالصَّغِيرَةُ لِطَرْدِ مَا تَبَقِيَ مِنَ الْمَاءِ
- ب- الثَّقُوبُ الْكَبِيرَةُ لِإِخْرَاجِ الْمَاءِ، وَالصَّغِيرَةُ لِأَدْخَالِ الْمَاءِ
- ج- الثَّقُوبُ الْكَبِيرَةُ وَالصَّغِيرَةُ لَهَا نَفْسُ الْوِظِيفَةِ



www.almanahj.com

6- "الهاء" في كلمة هيكله تعود إلى :

أ- الإنسان

ب- الإسفنج

ج- مادة البلاستيك

7- يصنع الإنسان اليوم إسفنجاً من :

أ- مادة البلاستيك

ب- المادة اللّحمية للإسفنج

ج- الهيكل العظمي للإسفنج

8- الفعل الماضي من "يَحْمِلُ" (سطر 8) هو:

أ- حَمَلْتُ

ب- حَمَلَ

ج- حَمَلْنَا

www.almanahj.com

9- جُملة "يَعِيشُ الإسفنج في البحار" مكوّنة بحسب الترتيب من:

أ- فعل ، اسم ، حرف ، اسم

ب- حرف ، اسم ، فعل ، اسم

ج- فعل ، حرف ، اسم ، اسم

2) استخراج من النص الكلمات المنوّنة وَضَعها في مَكانها الصّحيح:

تنوين كسر	تنوين ضم	تنوين فتح

3) استخراج من النص الأفعال الماضية والمضارعة وَضَعها في مَكانها الصّحيح:

فعل مضارع	فعل ماضي

(4) ضع صح أو خطأ بعد قراءة كل جملة من الجمل التالية :

- أ- الإسفنج حيوان بَرِّي _____
ب- يَعِيش الإسفنج في أعماق البحار _____
ج- الإسفنج فيه ثقوب كبيرة و ثقوب صغيرة _____

.....

(5) في النص كلمة وعكسها أكتبهما :

(6) أكمل الجدول التالي :

مُفْرَد	جَمْع
حيوان	
هَيْكَل	بِحَار
	حَمَامَات
	مَطَابِخ
	ثُقُوب
مَادَّة	
شَكْل	
لَوْن	

(7) صل خطأ بين الكلمة والعكس :

- ثابت خارج
كبيرة صغيرة
داخلك مُتَحَرِّك

(8) ضع الكلمات التالية في جمل مفيدة :

- أ- إسفنج : _____

- ب- بحر : _____
ج- مطبخ : _____
د- ماء : _____

9) ضع دائرة حول الكلمة الشاذة :

الصغيرة	البحار	الثقوب
ثابتاً	حيوان	بحري
طرد	يصنع	يحمل
مطبخ	حمامات	في

10) استخرج من النص :

- أ- اسم يدل على حيوان _____
ب- كلمة مع ال القمرية _____
ج- عكس كلمة متحرراً _____
د- جمع كلمة مطبخ _____

www.almanahj.com

القصة الثانية : الدجاجة واللؤلؤة

كَانَتْ دَجَاجَةٌ تَنْبِشُ الْأَرْضَ بِأَظْفَارِهَا تَبْحَثُ عَنْ
طَعَامِهَا فَوَجَدَتْ لُؤْلُؤَةً فَنظَرَتْ إِلَيْهَا مُتَأَلِّمَةً وَقَالَتْ : إِنَّ
حَبَّةَ قَمْحٍ وَاحِدَةً تَصْرِفُ عَنِّي الْجُوعَ أَفْضَلَ عِنْدِي مِنْ
هَذِهِ اللَّوْلُؤَةِ الْغَالِيَةِ.



تنفيذ تعليمات :

- 1) ضَعْ خَطًّا تَحْتَ كَلِمَةِ دَجَاجَةٍ فِي الْقِصَّةِ .
- 2) أَرَسْمِ دَائِرَةً حَوْلَ الْفِعْلِ الَّذِي يَدُلُّ عَلَى مَاضٍ .

تحديد تفاصيل :

1. من كان يَبْحَثُ عن طَعَامٍ؟

2. ماذا قالت الدَّجَاجَةُ عندما وجدت اللؤلؤة ؟

أرسم دائرة حول رقم الإجابة الصحيحة :

1. كانت الدَّجَاجَةُ تَنْبِشُ الْأَرْضَ بَاحْتَهُ عَنْ :
1. الطَّعَامِ 2. الْأَرْضِ 3. اللَّوْلُؤَةِ
2. عندما وجدت الدجاجة حبة اللؤلؤ شعرت بـ :
1. الفرح 2. السعادة 3. الألم

3. فضّلت الدّجاجة حبّة القمح لأنّها :

أ. أكبر من اللؤلؤة .

ب. تصرف عنها الجوع .

ج. أجمل من اللؤلؤة .

تصنيف :



1- ضع خطأ تحت الكلمة الشاذة:

أ. دجاجة ، بطّة ، أسد ، نعامة

ب. شعير ، قمح ، فول ، برتقال.

ج. عين ، أذن ، رجل ، ساعة .

ثروة لغوية :

www.almanahj.com

1) أكمل الجمل الناقصة : (استعن بالنص) :

كانت الدجاجة _____ الأرض باحثة عن _____ ، فوجدت

_____ فتألّمت وقالت إن _____ قمح عندي _____ من

اللؤلؤة _____ .

2) اكتب عكس الكلمات التالية:

نظيفٌ _____ بعيدٌ _____ حزينة _____

3) اكتب معنى (مرادف) الكلمات التالية من النص:

تحفر _____ غذائها _____

_____ الغالية _____ أحسن _____

التسلسل :

1. رتب الجمل التالية حسب تسلسلها في النص (1 – 3) :

وَجَدَتِ الدَّجَاجَةُ لَوْلُوءَةً .

حَزَنَتِ الدَّجَاجَةُ .

كَانَتِ الدَّجَاجَةُ تَبْحَثُ عَنْ طَعَامٍ .

السبب والنتيجة:

1. مد خطًا بين السبب والنتيجة :

النتيجة

السبب

تَأَلَمَتِ الدَّجَاجَةُ

بَحَثَتِ الدَّجَاجَةُ عَنْ طَعَامٍ

www.almanahj.com

وَجَدَتِ الدَّجَاجَةُ لَوْلُوءَةً

وَجَدَتِ الدَّجَاجَةُ لَوْلُوءَةً

اللغة :

1. اكتب سؤالين على الجملة التالية :

وَجَدَتِ الدَّجَاجَةُ لَوْلُوءَةً .

؟

؟

2. صَرِّفِ الْفِعْلَ "وَجَدَ" مَعَ الضَّمَاةِ :

أنتم	أنتما	أنت	الفعل
			وَجَدَ

3. أضف تنوين الضم على الكلمات التالية :

الدَّجَاجَةُ :

لَوْلُوءَةً :

طَعَامٍ :



القصة الثالثة: الذبابة والبعوضة

استيقظت ذبابةٌ من نومِها، وَخَرَجَتْ من بيتِها، فَرَأَتْ بعوضةً في طريقِها.
قالت الذبابةُ: سأطيرُ إلى مكانٍ قذرٍ لأضع فيه البيض، وفي خلال أسبوعين يصيرُ
البيض ذباباً.

قالت البعوضةُ: وأنا سأطيرُ كذلك إلى مستنقعٍ أضع فيها البيض. فلا تنسي أن
تلاقيني هنا لنقوم بزيارة بيتٍ غير نظيفٍ، أو بائع حلوى مُهمِل لا يغطي حلواه.
طارت الذبابةُ والبعوضةُ في الفضاء، ولكنهما لم تجدا مكاناً مناسباً لوضع البيض،
بعد أن جمعت القاذورات وَفضلات الأَطعمة، وأحرقت في مكانٍ بعيدٍ، وَجُفِّفَ المُستنقع
وألقي عليه التراب. www.almanahj.com
قررت الذبابةُ والبعوضةُ مهاجمة بيتٍ مُجاور. لكن البيت كان نظيفاً، والأطعمة
مُغطاة، فعادتتا حزينتين.

تحديد تفاصيل

أ : ضع دائرة حول الإجابة الصحيحة:

1: خرجت الذبابة من بيتها لكي:

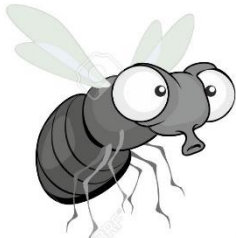
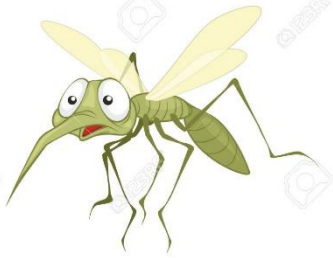
(أ): تبحث عن مكان تضع فيه بيضها

(ب) : تبحث عن بيت نظيف

(ج): تتحدث مع البعوضة.

2: الذبابة اسم:

(أ) حيوان أليف (ب) حشرة (ج) نبت



3: تضع البعوضة بيضها في:

(أ): بيت نظيف (ب) المستنقع (ج) بيت مجاور

ب: أجب عن الأسئلة التالية:

(أ) : لماذا بحثت الذبابة عن مكانٍ قذرٍ؟

(ب): من أرادت البعوضة أن تزور؟

(ج): أين وضعت الذبابة والبعوضة بيضهما؟

www.almanahj.com

(د): كيف عادت الذبابة والبعوضة, ولماذا؟

الثروة اللغوية

(أ) صل خطأ بين الكلمة ومعناها:

<u>الكلمة</u>	<u>المعنى</u>
قذر	الجو
مجاور	ما تبقى من
الفضاء	وسخ
مهمل	قريب
فضلات	لا يهتم

(ب) صل خطأ بين الكلمة وضدها:

<u>الكلمة</u>	<u>الضد</u>
قذر	يكشف
يغطي	ذهبت
مجاور	نظيف
عادت	فرحانة
حزينة	بعيد

تسلسل الأحداث

رتب الجمل التالية حسب تسلسلها في القطعة:

--- بحثت الذبابة والبعوضة عن مكان لوضع البيض.

--- عادتا حزبتين.

--- التقت الذبابة مع البعوضة.

--- اتفقتا على أن تلتقيا لتقوما بزيارة بيت غير نظيف.

--- لم تجدا مكاناً.

التصنيف

(أ) ضع خطأ تحت الكلمة الشاذة:

(1) ذبابة, مستنقع, بعوضة.

(2) نظيف, مغطى, قذر

(3) قاذورات, أوساخ, حلوى

(ب) أعط اسما لكل مجموعة مما يلي (أسماء - أفعال) :

(أ) طارت , أحرقت , بحثت.

(ب) بعوضة, ذبابة , نحلة.

(ج) قاذورات , أوساخ , مستنقع.

القصة الرابعة: الشوكولاتة

في صباح يوم العيد، أخضرَ والد سمير عُلْبَةً فيها شوكولاتة، لِيَقْدِمَ مِنْهَا إِلَى الضُّيُوفِ. تَتَأَوَّلُ سَمِيرُ العُلْبَةَ وَفَتَحَهَا.

سَأَلَ سَمِيرُ أباه: هَلْ يُمَكِّنُنَا أَنْ نَصْنَعَ الشوكولاتة مِنَ البُنِّ الْمَوْجُودِ فِي بَيْتِنَا؟ فَضَحِكَ الأبُ وَأَجَابَ: لَا تُصْنَعُ الشوكولاتة مِنَ البُنِّ، بَلْ مِنْ حَبَّاتِ شَجَرِ الكاكاو الَّذِي يَنْبُثُ فِي الْبِلَادِ الْحَارَّةِ. وَحَبَّاتُ شَجَرِ الكاكاو تُشْبِهُ حَبَّاتِ شَجَرِ البُنِّ.

تُقَطَّفُ الحَبَّاتُ وَتُجَفَّفُ، وَبَعْدَ ذَلِكَ يَتِمُّ طَحْنُهَا، وَتُخَلَطُ مَعَ السُّكَّرِ وَالْحَلِيبِ، ثُمَّ تَوْضَعُ عَلَى النَّارِ حَتَّى تَغْلِي وَتُصَبُّ فِي قَوَالِبِ مُخْتَلِفَةِ الأشْكَالِ حَتَّى تَبْرُدَ. وَتُلْفُ بِالوَرَقِ الْمُدْهَبِ، وَتُرْتَّبُ فِي عُلَبٍ مُزَيَّنَةٍ جَمِيلَةٍ، وَتُرْسَلُ إِلَى الْأَسْوَاقِ لِلْبَيْعِ.

(1) أَجِبْ عَنِ الْأَسْئَلَةِ التَّالِيَةِ:

1 ماذا أخضرَ والد سمير؟

2 أين تنبث أشجار الكاكاو؟

ضع دائرة حول الإجابة الصحيحة:

3 تُصْنَعُ الحَلْوَى مِنْ :

* حَبَّاتِ القَمْحِ * حَبَّاتِ الكاكاو * حَبَّاتِ البُنِّ

4 حَبَّاتُ الكاكاو تُشْبِهُ:

* حَبَّاتِ العَدَسِ * حَبَّاتِ القَمْحِ * حَبَّاتِ البُنِّ

5 يُخَلَطُ الكاكاو مَعَ:

* السُّكَّرِ وَالْحَلِيبِ * السُّكَّرِ وَالْمَاءِ * الحَلِيبِ وَالْبُنِّ

(2) رَقِّمِ الْجُمْلَةَ التَّالِيَةَ مِنْ 1- 5 حَسَبِ تَسْئَلِ صُنْعِ حَبَّاتِ الشوكولاتة:



www.almanahj.com

- تُطْحَنُ حَبَّاتُ الْكَافُو.
--- يُخَاطُ الْكَافُو الْمَطْحُونُ مَعَ السُّكَّرِ وَالْحَلِيبِ عَلَى النَّارِ.
--- تُقَطَّفُ حَبَّاتُ الْكَافُو.
--- يُصَبُّ بَعْدَ أَنْ يُبْرَدَ الْكَافُو فِي قَوَالِبٍ مُخْتَلِفَةِ الْأَشْكَالِ.
--- تُجَفَّفُ حَبَّاتُ الْكَافُو.

(3) اكتب صفة مناسبة لكل الكلمات التالية:

----- الحليب

----- الشوكولاتة

----- الشجرة

www.almanahj.com

العيد

----- العلبة

(4) حوّل الجملة التالية إلى صيغة المؤنث:

ضحكك سميّر وسأل أباه.

(5) ضع إشارة × داخل مربع الإجابة الصحيحة:

أ- معنى كلمة "تناول":

أعطى

أخذ

وجد

ب- مفرد كلمة "حبات":

حَبَّان

مَحَبَّة

حَبَّة

ت- عَكْسُ كَلِمَةِ " جَافَةٌ ":

وَسِخَةٌ

جَمِيلَةٌ

رَطْبَةٌ

(6) اسْتَخْرِجْ مِنَ النَّصِّ ثَلَاثَةَ أَفْعَالٍ، وَثَلَاثَةَ أَسْمَاءٍ:

أَسْمَاءٍ

أَفْعَالٍ

www.almanahj.com 1----- 1

-----2----- 2

-----3----- 3

(7) اَكْتُبِ الْكَلِمَةَ الْمُنَاسِبَةَ فِي الْمَكَانِ الْخَالِي:

أ- ----- هِيَ نَوْعٌ مِنَ أَنْوَاعِ الْحَلْوَى. (التُّفَاح - الشُّوكولاتَةُ)

ب- يُحِبُّ ----- الشُّوكولاتَةَ. (الأَطْفَالُ - التِّمْسَاحُ)

ت- ----- الْفَلاحُ حَقَلَهُ. (نَامَ - زَرَعَ)

القصة الخامسة: الضفدعة

الضفدعة من الحيوانات البرمائية تعيش على البر كما تعيش في الماء .
وهي ذات جلد أملس أخضر اللون أو بني ، ويكون مبقعا .
فم الضفدعة واسع وعيناها كبيرتان وقوائمها الخلفية أطول من الأمامية وذلك
يساعدها على السباحة والغوص في الماء ، وعلى القفز برشاقة وقوة على
البر .



تتكاثر الضفادع بالبيض الذي تبيضه في الماء
حتى يفقس وينمو .

www.almanahj.com

ضع إشارة × داخل مربع الإجابة الصحيحة .

1. الضفدعة من الحيوانات:

البرية المائية البرمائية المفترسة

2. لون جلد الضفدعة :

أخضر أو أحمر أخضر أو بني أخضر أو بنفسجي

3. عينا الضفدعة:

كبيرتان صغيرتان مغلقتان

أجب عن الأسئلة التالية :

1. أين تعيش الضفدعة ؟

2. ما هي صفات جلد الضفدعة ؟

3. لماذا قوائم الضفدعة الخلفية اطول من قوائمها الأمامية ؟

www.almanahj.com

4. استخراج من النص عكس الكلمات التالية :

خشن _____ ضيق _____

أقصر _____ صغيرتان _____

5. أكتب كلمة صحيح أو غير صحيح بعد كل جملة :

أ. فم الضفدعة واسع وعيناها كبيرتان . _____

ب. تعيش الضفدعة على البر فقط . _____

ج. تتكاثر الضفادع بالبيض الذي تبيضه في الماء . _____

د . جلد الضفدعة خشن وأحمر اللون ويكون مبقعا . _____

6. أكتب في الأماكن الفارغة الكلمات الناقصة الملائمة كما في المثال :

هو	هي	هما	هم
عاش	عاشت	عاشا	عاشوا
ساعد			
	قفزت		
		سبحا	

مثال

القصة السادسة : اللص والعجوز

سَرَقَ لِصٌّ حَقِيْبَةً امْرَأَةً عَجُوزًا، رَكَضَ اللِّصُّ بِالْحَقِيْبَةِ كَالْمَجْنُونِ، فَطَارَدَهُ بَعْضُ الْأَطْفَالِ يَقْدِفُونَهُ بِالْحِجَارَةِ

وَيُلْوِحُونَ لَهُ بِالْعِصِيِّ. اخْتَفَى اللِّصُّ وَرَاءَ بَيْتٍ وَهُوَ يَلْهَثُ. تَسَلَّلَ أَحَدُ الْأَطْفَالِ مِنَ الْخَلْفِ وَضَرَبَ اللِّصَّ بِالْعَصَا.



فَوَقَعَ اللِّصُّ عَلَى الْأَرْضِ كَالْمَيِّتِ. لَحِقَ النَّاسُ بِالْأَطْفَالِ وَأَمْسَكُوا

بِاللِّصِّ وَاقْتَادُوهُ كَالْخُرُوفِ إِلَى مَرْكَزِ الشُّرْطَةِ.

أسئلة تحديد تفاصيل:

1- ماذا سَرَقَ اللِّصُّ ؟

www.almanahj.com

2- مَنْ طَارَدَ اللِّصَّ ؟

3- إِلَى أَيِّ اقْتَادَ النَّاسُ اللِّصَّ ؟

4- ضَعْ عُنْوَانًا لِلْقِصَّةِ:

.....

أحط رقم الإجابة الصحيحة بدائرة:

(أ) نوع النَّصِّ:

1. شِعْرٌ 2. قِصَّةٌ 3. رِيسَالَةٌ

(ب) ضِدُّ كَلِمَةِ عَجُوزٍ هُوَ:

1. شَابٌ 2. امْرَأَةٌ 3. وِلْدَانٌ

(ت) مُرَادِفُ كَلِمَةِ وَقَعَ هُوَ:

www.almanahj.com

1. سَقَطَ 2. ضَرَبَ 3. مَاتَ

(ث) جَمْعُ كَلِمَةِ لِصٍّ هُوَ:

1. لِصَاتٌ 2. لِصَانٌ 3. أُصُوصٌ

تسلسل أحداث:

رَتَّبِ الأَحْدَاثَ حَسَبَ وُرُودِهَا فِي النَّصِّ:

____ تَسَلَّلَ أَحَدُ الأَطْفَالِ مِنَ الخَلْفِ

____ فَطَارَدَهُ بَعْضُ الأَطْفَالِ

____ سَرَقَ حَقِيبةَ امْرَأَةٍ

____ اخْتَفَى اللِّصُّ وَرَاءَ بَيْتِ

____ واقتادوه إلى مركز الشرطة.

رتب الكلمات لتحصل على جملة مفيدة:

لص ، سرق ، عجوز ، حقيبة ، امرأة

كالمجنون ، ركض ، اللص ، بالحقيبة

اكتب اسم إشارة مناسب:

سيارة _____ ساعة _____ حوت _____

عجوز _____ عش _____ .

www.almanahj.com

ضع الكلمات التالية في جمل مفيدة:

لص : _____

عجوز: _____

حقيبة: _____

اكتب مثني الكلمات التالية:

مثني

مفرد

لص

----- حَقِيبةٌ
----- طِفْلٌ
----- حَجْرٌ
----- حُرُوفٌ

استخرج من النص أعلاه:

ثلاث حروف _____

ثلاث كلمات مع ال القمرية _____

ثلاث كلمات مع ال الشمسية _____
www.almanahj.com

ثلاث أفعال _____

ضمير للغائب في السطر الثاني _____

جملة فعلية من السطر الاول _____

القصة السابعة : رياض يذهب إلى المدرسة

اقرأ القطعة التالية ثم أجب عن الأسئلة التي تليها:



قامَ رياضٌ مِنْ نَوْمِهِ , تَرَكَ فِرَاشَهُ وَغَسَلَ يَدَيْهِ
وَوَجَّهَهُ , ثُمَّ لَيْسَ ثِيَابَهُ وَجَلَسَ يَتَنَاوَلُ فُطُورَهُ .
أَكَلَ رِياضٌ بَيْضَةً وَشَرَبَ كَأْسَ حَلِيبٍ , وَلَمَّا
شَبِعَ غَسَلَ يَدَيْهِ وَفَمَهُ وَذَهَبَ إِلَى الْمَدْرَسَةِ .

س1) ضع دائرة حول رمز الجواب الصحيح :

1- أَكَلَ رِياضٌ : أ- تُفَاحَةٌ ب- بُرْتُقَالَةٌ ت- بَيْضَةٌ ث- حُبْزًا

2- شَرَبَ رِياضٌ كَأْسَ : أ- شايٍ ب- حَلِيبٍ ت- عَصِيرٍ ث- مَاءٍ

3- عِنْدَمَا شَبِعَ رِياضٌ غَسَلَ : أ- يَدَيْهِ ب- يَدَيْهِ وَفَمَهُ ت- فَمَهُ ث- رَأْسَهُ

4- ذَهَبَ رِياضٌ إِلَى : أ- السُّوقِ ب- الحَدِيقَةِ ت- المَدْرَسَةِ ث- البَيْتِ

5- عَكَسَ كَلِمَةَ شَبِعَ : أ- نَامَ ب- صَارَ ت- جَاعَ ث- أَكَلَ

6- عَكَسَ كَلِمَةَ ذَهَبَ : أ- جَاءَ ب- مَشَى ت- جَلَسَ ث- نَامَ

7- عَكَسَ كَلِمَةَ جَلَسَ :

أ- غَسَلَ ب- اسْتَيْقَظَ ت- نَامَ ث- وَقَفَ

8- مَعْنَى كَلِمَةِ ثِيَاب :

أ- طَعَام ب- أَلْوَان ت- قُبَعَات ث- مَلَابِس

9- العنوان المناسب للنص :

أ- رياض يستعد للمدرسة

ب- الفطور وجبة أساسية

ج- رياض يستعد للنزهة

س(2) تسلسل أحداث :

رتب حسب التسلسل الزمن :

_____ ذَهَبَ إِلَى الْمَدْرَسَةِ

_____ غَسَلَ يَدَيْهِ وَوَجْهَهُ

_____ قَامَ رِيَاضٌ مِنْ نَوْمِهِ

www.almanahj.com

س(3) مذكر / مؤنث :

مذكر: غَسَلَ رِيَاضٌ يَدَيْهِ وَوَجْهَهُ.

مؤنث: _____ .

س(4) أكتب مع التتوين :

تنوين الضم	تنوين الفتح	تنوين الكسر
رياضٌ		
		بَيْضَةٍ
		نَوْمٍ
	فُطُورًا	
مَدْرَسَةً		

س(8) اكمل الجدول التالي :

مفرد	مثنى	جمع
ثوب		
	بَيْضَتَانِ	
		مَدَارِس
وَجْه		
	فَرَشَتَانِ	

س9) التعبير الكتابي
ضع الكلمات التالية في جُمَل مُفيدة :

- يَفْرَحُ : _____
الْبَيْت : _____
زَارَ : _____

www.almanahj.com

س10) اكتب صح أو خطأ بعد قراءة كل جُملة من الجُمَل التالية :

- أ- قامَ سالم من نومه _____
ب- تناولَ رياض وجبةَ الغداء _____
ج- ذهبَ رياض إلى الملعب _____
د- غسلَ رياض وجهه ويديه _____
هـ- شربَ رياض كأسَ عصير _____

القصة الثامنة: ناجي والفراشة

بينما كان ناجي يلعب في الحديقة ، أبصر فراشة كثيرة الألوان ، خفيفة الجسم تُرفرف فوق الزهور . فأعجبته ألوانها الزرقاء والسوداء والحمراء . ركض ناجي ليقبض عليها ، فهربت منه . لحق بها دون تفكير ، دأسا الأعشاب الخضراء ، مكسراً الورد .



فجأة ومن غير انتباه ، اصطدم بشجرة البرتقال فوق على الأرض وجرح جبينه ونجت الفراشة ، ارتفع بكأوه وصراخه . أسرعت إليه أمه وقالت له : " لقد لاقيت عقابك ، يجب أن لا تؤذي الفراشات لأنها ضعيفة " .
أجب عن الأسئلة التالية :

1- أين كان ناجي يلعب؟

2- ماذا رأى ناجي؟

3- صف الفراشة كما وردت في النص ؟

4- كيف كسر ناجي الورد؟

5- لماذا جرح جبين ناجي؟

6- أرسم دائرة حول الإجابة الصحيحة :

أ. ما معنى كلمة أبصر سطر 1

1. أمسك 2. صوّر 3. شاهد

ب. أراد ناجي إمساك الفراشة لأنّ أعجبه :

1. جسمها الخفيف 2. ألوانها الجميلة 3. أرجلها

ت. أي الأعمال لم يعملها ناجي وهو يلحق الفراشة ؟

1. قبض على الفراشة 2. داس العشب 3. كسر الورد

ث. ماذا نتعلم من القصة ؟

1. ناجي يحب الفراش 2. أن نصطاد الفراش 3. الرّفق بالحيوان

ج. " أرتفع بكاؤه وصراخه " هذه الجملة تعود لـ :

1. الأم 2. لناجي 3. للفراشات

ح. عدد فقرات النصّ :

1. فقرتان 2. 8 فقرات 3. فقرة واحدة

8- رتب أحداث القصة بوضع الرقم المناسب :

---- أبصرَ فراشة جميلة

---- هربتُ الفراشة

---- ناجي يلعب في الحديقة

---- ركضَ ناجي ليقبض عليها

9- صل بين السبب والنتيجة

النتيجة

هربت الفراشة منه
اصطدم بشجرة البرتقال
داس الأعشاب والورود

السبب

ركضَ ناجي دون تفكير
ركضَ ليقبض عليها
لم ينتبه ناجي

10- اكتب الجمع

الجمع	الكلمة
	فراشة
	حديقة
	لون
	شجرة

11- استخراج من النص ضد الكلمات التالية :

الضد	الكلمة
	قليلة
	ثقيلة
	تحت
	ضحك

Abu Dhabi Educational Council
Al Taweelah School



مجلس أبوظبي للتعليم
مدرسة الطويلة للتعليم الأساسي

www.almanahj.com