

مراجعة الوحدة 2

الآباء والأبناء

الصف الخامس

الفصل الدراسي الأول 2019/2018



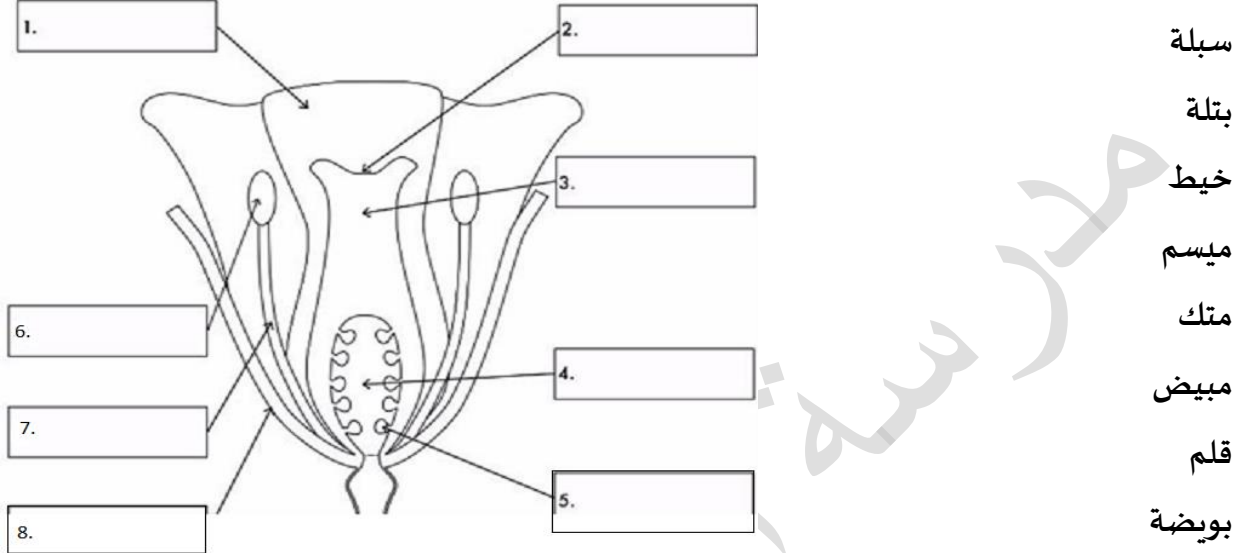
www.almanahj.com

اسم الطالب:

الصف الخامس :

* أرجو حل الأسئلة بعد دراسة الوحدة من الكتاب أولاً.

السؤال 1: اكتب كل جزء من أجزاء الزهرة في مكانه الصحيح:



السؤال 2: أجب عما يلي:

1. هي الجهاز التناسلي لغطاء البذور.

2. هو الجزء الذكري للزهرة ويتكون من و

3. هو الجزء الأنثوي للزهرة ويتكون من و و

4. يحدث الإخصاب في

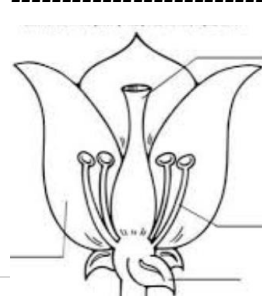
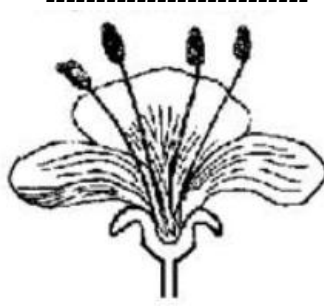
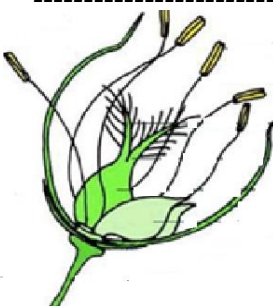
5. الجزء الملون في الزهرة هو

6. الجزء الذي يحيي الزهرة عندما تكون برعماً هو

7. ينتج حبوب اللقاح

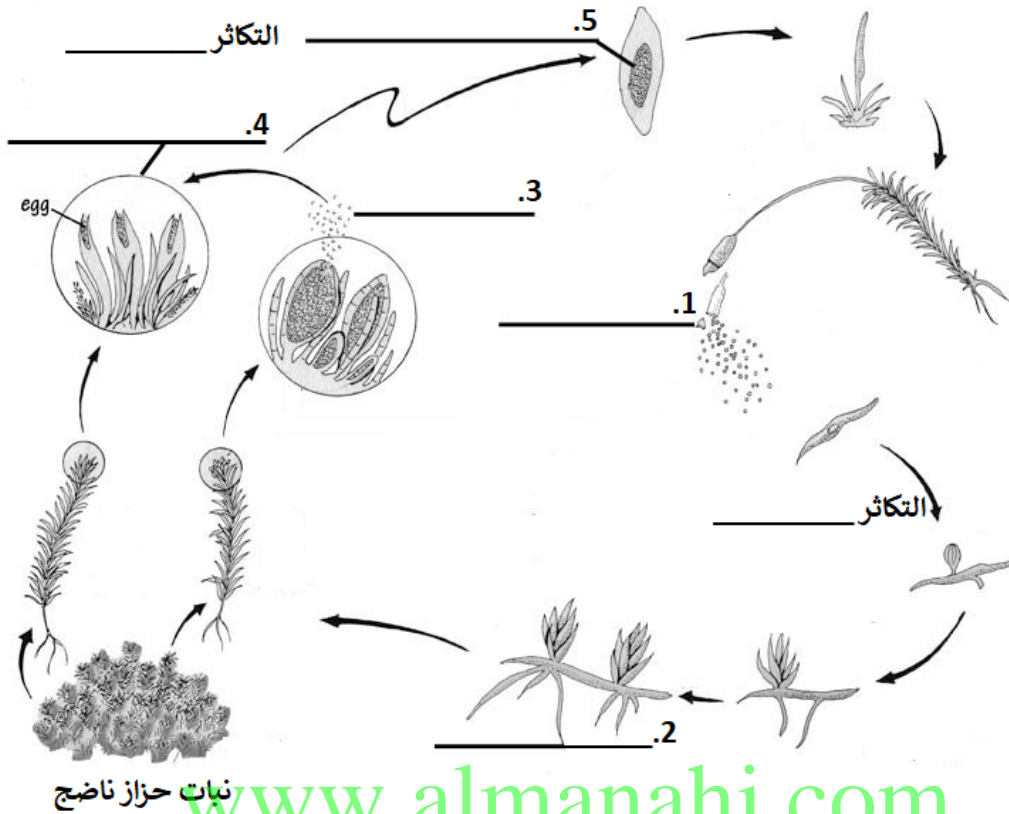
8. الأجزاء الرئيسية للزهرة الكاملة هي: و و

السؤال 3: اكتب نوع الأزهار التالية:



السؤال 4: تتبع دورة حياة الحزاز:

(الجنسي - اللاجنسي - سابحات ذكورية - أبواغ - نبات حزاز صغير - بويضات - بويضة ملقحة)

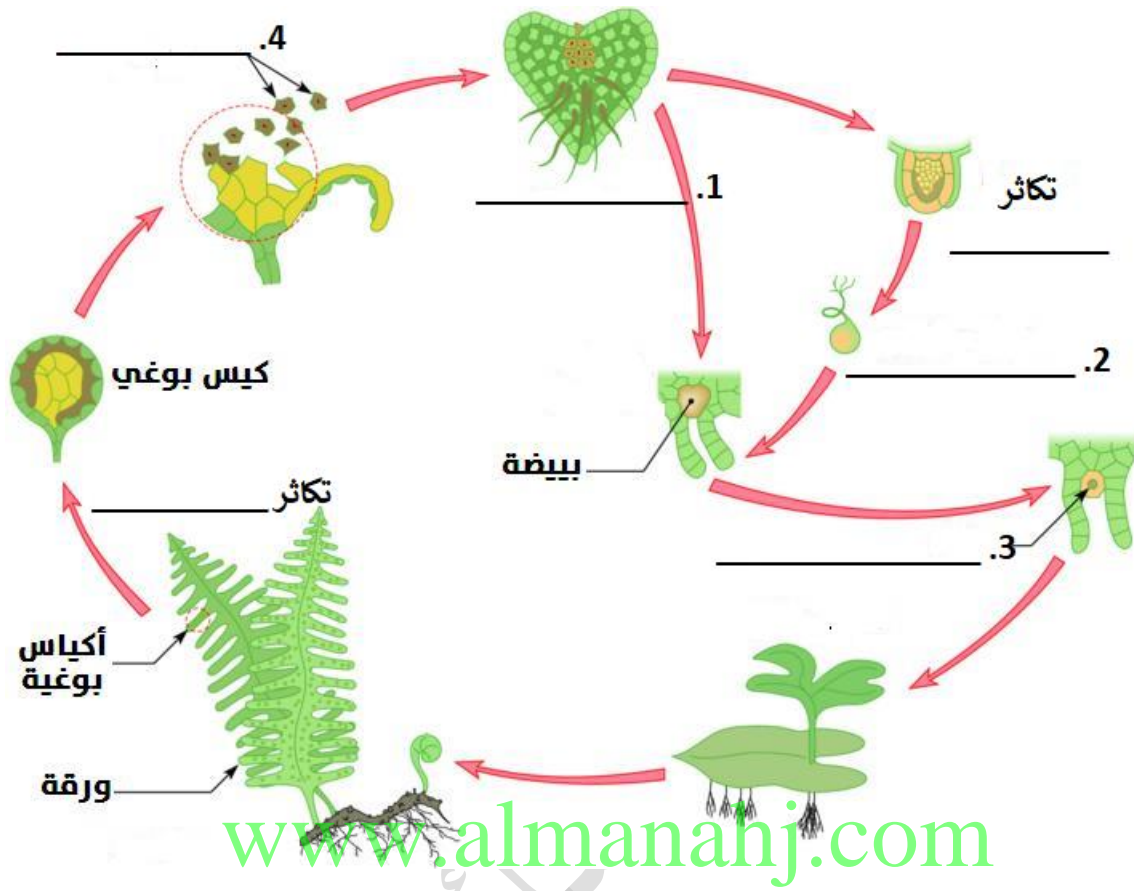


السؤال 5 : صنف النباتات التالية إلى أحادية الفلقة أو ثنائية الفلقة :



السؤال 6: تتبع دورة حياة السرخس:

(جنسي - لا جنسي - بويضة مخصبة - سباحات ذكورية - أبواغ - نبات على شكل قلب)



السؤال 7: املأ الفراغ بالكلمة المناسبة:

الصفة	التلقيح	الحورية	غلاف	تبرعم	اللقاح	البرقة	تعاقب	التكاثر
	الخلطي		البذرة				الأجيال	الخضري

- (1) هو تكاثر لاجنسي في النباتات الذي ينتج نباتات جديدة من الأوراق أو الجذور أو السيقان.
- (2) هي خاصية م خصائص الكائن الحي
- (3) هي عملية التناوب بين التكاثر الجنسي واللاجنسي
- (4) هو مسحوق أصفر يحتوي حبوب اللقاح
- (5) يحدث عندما يقوم اللقاح بتلقيح زهرة من نبات آخر
- (6) هو غشاء خشن يحيط بالبذرة
- (7) هي مرحلة غير بالغة للفراشة تشبه الدودة أو اليسروع.
- (8) تتخلص من هيكلها السميك لتوسع مكاناً لجسم أكبر.
- (9) أثناء المرجان يبقى البروز متصلاً بجسم الوالد ولا ينفصل.

السؤال 8 : فسر مايلي:

(1) التلقيح الخلطي يكون للأزهار غير المثلالية فقط

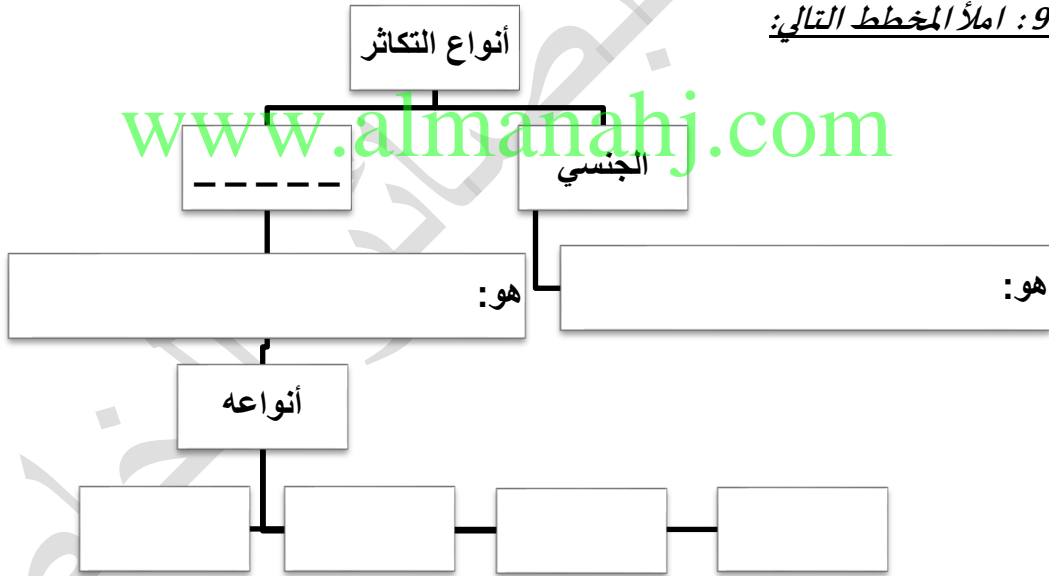
(2) الصنوبريات هي نبات معراة البذور

(3) يفقد عدد كبير من الخلايا الجنسية (الذكورية والأنثوية) في الإخصاب الخارجي

(4) يتم إنتاج عدد أقل من البويضات في الإخصاب الداخلي

(5) التكاثر الجنسي يعزز تنوع الأنواع

السؤال 9 : املأ المخطط التالي:



السؤال 10 : املأ الجدول التالي:

وجه المقارنة	جنسي / لاجنسي	عدد البويضات	مكان الحدوث
الإخصاب الداخلي			
الإخصاب الخارجي			

السؤال 11 : أكتب أمام المجموعة (أ) ما يناسبها من أرقام المجموعة (ب) :

المجموعة (أ) الكائن الحي	المجموعة (ب) طريقة التكاثر
(.....) الهيدرا	1- لا جنسيا بالسيقان المدادة .
(.....) البكتيريا	2- جنسيا .
(.....) الفراولة	3- لا جنسيا بالانقسام الثنائي .
(.....) الثدييات	4- لا جنسيا بالتبرعم .

السؤال 12 : ما أهمية كل مما يلي في دورة حياة الكائن الحي :

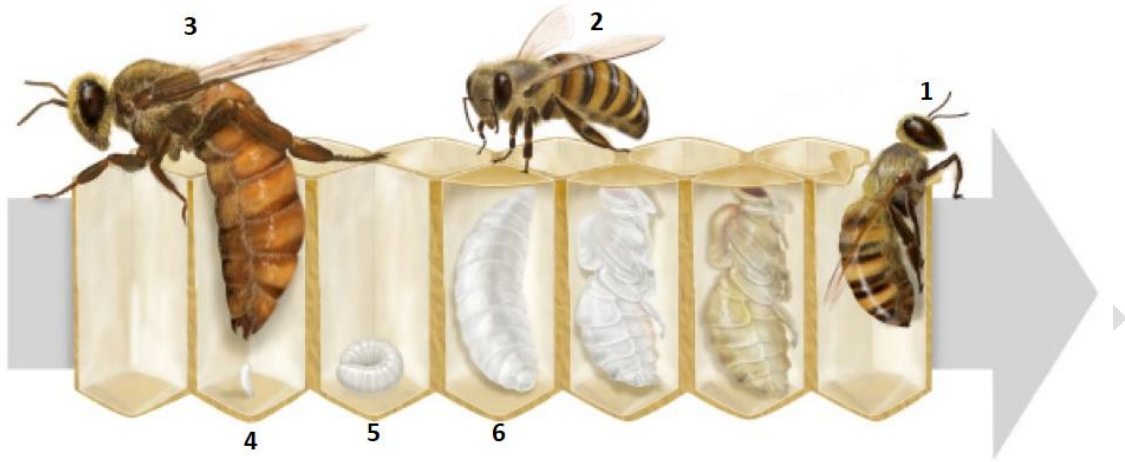
- 1) الطبقة الهلامية حول بويضة الأسماك :
- 2) القشرة القاسية للبيضة :
- 3) السائل المائي في البيض :
- 4) صفار البيضة :
- 5) الملقحات :
- 6) الفلقة (داخل البذرة) :
- 7) الهياكل شبيهة الأجنحة لبذور الصنوبر :
- 8) الشرنقة :
- 9) الخطافات اللزجة في نتوءات بعض البذور :
- 10) غلاف البذرة :

السؤال 13 : رتب الكائنات التالية حسب كمية إنتاج البويضات :

الفيل - الضفدع - الثعبان



السؤال 14 : أجب عن الأسئلة التالية عن دورة حياة النحلة:



- (أ) ما نوع التحول في دورة حياة النحلة ؟
- (ب) أي النحلات الثلاث هي ملكة النحل ؟
- (ت) أي النحلات الثلاث هي النحلة الصغيرة عمراً؟
- (ث) أي النحلات الثلاث هي النحلة العاملة على تغذية الشرنقة ؟
- (ج) النحلة العاملة (أنثى) جاءت نتيجة تكاثر..... (جنسي - لاجنسي)
- (ح) ذكور النحل جاءت نتيجة تكاثر..... (جنسي - لاجنسي)

بالدين نحيا ... بالعلم نُزهر

