

الكائنات الحية تنمو وتتغير

السؤال الأول :

صلى المفردة بالمعنى الصحيح

إنتقال ال اللقاح من العضو الذكري في النبات إلى البويضة، بعدها تتكون البذرة	بذرة	
سلسلة من التغيرات يتغير خلالها شكل جسم الكائن الحي	تلقيح	
خاصية تنتقل من الآباء إلى الأبناء	دورة الحياة	
جزء يحمي الحيوان ويغذي بعض الحيوانات الصغيرة جداً مثل الطيور	تحول	
جزء ينمو ليصبح نباتاً جديداً	بويضه	
مراحل نمو وتكاثر الكائن الحي	صفة موروثه	

دورات حياة النباتات

السؤال الثاني :

ضعي إشارة (√) عند الإجابة الصحيحة وإشارة (x) عند الإجابة الخاطئة:

1. ( ) البذرة هي جزء يمكن أن ينمو إلى نبات جديد. وتحمل نباتاً صغيراً قابلاً للنمو.
2. ( ) يسمى النبات الصغير الذي تحمله البذرة جنيناً.
3. ( ) يمكن أن يتأخر نمو البذرة شهوراً أو ربما سنوات إلى أنت تتوفر الظروف المناسبة.
4. ( ) ينمو الجنين داخل البذرة.
5. ( ) عندما تبدأ البذرة في الإنبات فإنها تمتص الماء مما يجعلها تتضخم وينفلق غلافها.
6. ( ) يمكن أن تنمو النبتة إلى نبات كبير.
7. ( ) لا تحتاج النباتات للأزهار لتتكاثر.
8. ( ) عند إجتماع حبوب اللقاح بالبويضة ينتج عنهما بذرة.
9. ( ) تتكون البذرة حول الثمرة.
10. ( ) قبل أن تثبت البذرة يجب أن توضع في التربة.
11. ( ) تعتبر الطماطم فاكهة لأنها تحتوي على البذور.
12. ( ) تساعد الأزهار المبهجة ذات الروائح الزكية في تلقيح النباتات.
13. ( ) جميع النباتات تتكاثر عن طريق الأزهار.

14. ( ) تموت النباتات الكبيرة وتتحلل أو تتفتت وتصبح جزءاً من المواد الغذائية في التربة

التي تساعد النباتات الأخرى على النمو.

15. ( ) معظم النباتات نباتات مخروطية.

16. ( ) تنمو النباتات الزهرية من بذور إلى نباتات كبيرة.

17. ( ) تتكاثر النباتات الزهرية بإنتاج بذوراً جديدة باستخدام الأزهار.

18. ( ) المخاريط هي عبارة عن أجزاء نباتية تنتج البذور.

19. ( ) دورة حياة المخاريط لا تشبه دورة حياة النباتات الزهرية.

20. ( ) تنتج النباتات الزهرية البذور داخل المخاريط وليس الأزهار.

21. ( ) تتكاثر بعض النباتات دون أن تنتج بذوراً.

22. ( ) البوغ كالبذرة يخزن الغذاء.

23. ( ) يمكن أن تنمو سيقان جديدة من أعين البطاطس.

#### السؤال الثالث :

أكمل ما يلي:

1. تحتاج البذرة إلى:

1. \_\_\_\_\_
2. \_\_\_\_\_
3. \_\_\_\_\_

2. تحتوي الزهرة على جزأين يساعدانها في صناعة البذور:

1. \_\_\_\_\_
2. \_\_\_\_\_

3. تصل حبوب اللقاح إلى البويضة عن طريق:

1. \_\_\_\_\_
2. \_\_\_\_\_

4. تثبت البذرة عن طريق:

1. \_\_\_\_\_
2. \_\_\_\_\_
3. \_\_\_\_\_

5. تنمو النباتات وتتكاثر بطرق مختلفة بعض النباتات لها:

1. \_\_\_\_\_
2. \_\_\_\_\_

6. ما هي أجزاء البذرة؟ أكتب أجزاء البذرة:

1. \_\_\_\_\_
2. \_\_\_\_\_

7. كيف يمكن أن تنمو النباتات بدون بذور؟

1. \_\_\_\_\_
2. \_\_\_\_\_

#### السؤال الرابع :

اختر الإجابة الصحيحة:

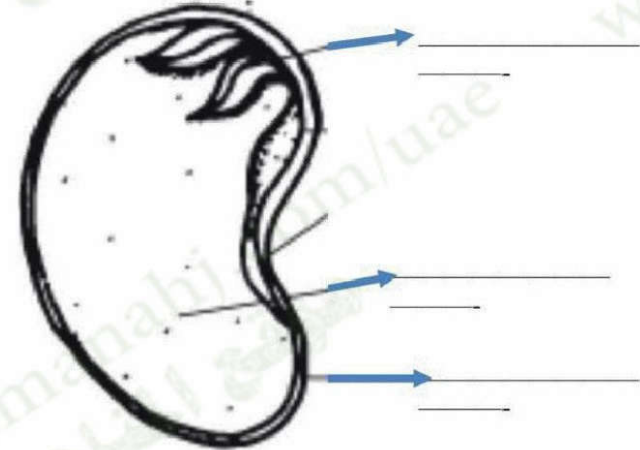
1. عندما تبدأ البذرة في الإنبات فإنها تمتص ----- وهذا يجعلها تنضج.

(المواد المغذية - الماء - الهواء)

### السؤال الخامس :

أكمل كتابة أجزاء البذرة

تختلف البذور في أشكالها ومقاساتها وألوانها  
لكن تتشابه في مكوناتها



إعداد أم دانه أحمد - ثالث

مدرسة الأفق

6

2. ينمو جنين البذرة إلى ----- (نبات كبير - نبات صغير - ثمرة)

3. ----- هي جزء نباتي ينتج البذور (النبته - الزهرة - الثمرة)

4. عندما ينمو جنين البذرة خارج النبتة يسمى ----- (نبتة - زهرة - ثمرة)

5. تسمى النباتات التي تستخدم الأزهار لصناعة البذور بالنباتات -----

(النبتية - الزهرية - الثمرية)

6. ينتج الجزء ----- مسحوقاً يسمى حبوب اللقاح (الذكري - الأنثوي)

7. ينتج الجزء ----- بويضات صغيرة (الذكري - الأنثوي)

8. يسمى انتقال حبوب اللقاح من الجزء الذكري لزهرة ما إلى الجزء الأنثوي ----- (التكاثر -

التلقيح)

9. ----- هي جزء يحمل البذور (النبته - الثمره)

10. يقصد بدورة ----- كيفية إنبات النبات ونموه وتكاثره ( حياة

الحيوان - حياة النبات)

11. تسمى النباتات التي تتكاثر بالمخاريط ----- (الزهريات - الصنوبريات)

12. تنتج المخاريط البذور داخل ----- (الأزهار - المخاريط)

13. هناك نوع من النباتات يسمى ----- لا ينتج بذوراً أبداً (الصنوبر - السرخس)

14. ينتج السرخس ----- (الأزهار - الأبواغ).

15. كيف تتكاثر شجرة الصنوبر؟

A عن طريق بصلات النبات C عن طريق المخاريط

B عن طريق الأزهار D عن طريق الأبواغ

إعداد أم دانه أحمد - ثالث

مدرسة الأفق

5

## دورات حياة الحيوانات

## السؤال الأول :

ضعي إشارة (✓) عند الإجابة الصحيحة وإشارة (x) عند الإجابة الخاطئة:

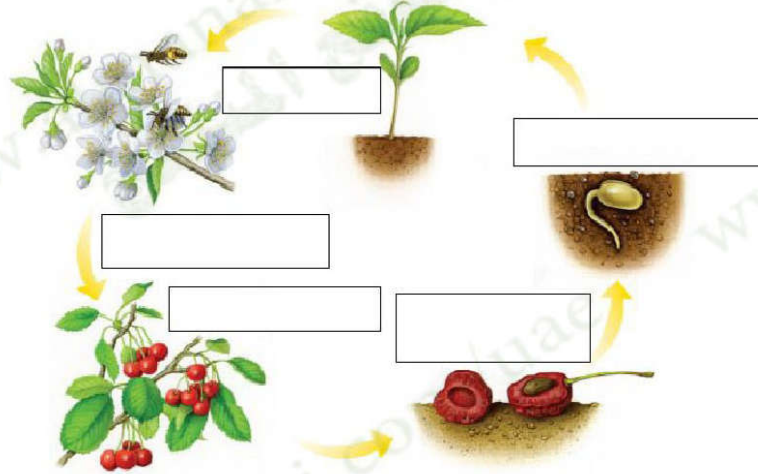
1. ( ) اليسروع هو فراشة صغيرة.
2. ( ) أبو ذنبية هو ضفدع كبير.
3. ( ) تتغير كل الحيوانات بنفس الطرق.
4. ( ) تختلف طرق تغير أنواع الحيوانات فبعض الحيوانات تولد شبيهة بالأبوين وبعضها لا تكون شبيهة بالأبوين.
5. ( ) دورة حياة الحيوان هي طريقة تغير الحيوان بمرور عمره.
6. ( ) عندما يموت الحيوان ويتحلل يصبح جزءاً من التربة ويضيف مواد غذائية إلى التربة تحتاج إليها كائنات حيه أخرى كالنباتات.
7. ( ) تمر معظم البرمائيات ومعظم الحشرات بعملية التحول.
8. ( ) تحتوي البويضة على الغذاء الذي تحتاجه الحيوانات.
9. ( ) قشرة البويضة رقيقة لا تحمي الحيوان.
10. ( ) عندما يكتمل نمو الحيوان فإنه يفقس البويضة أو يكسرها.
11. ( ) شكل الحيوان الصغير يكون نفس شكل الحيوان الكبير عندما يفقس البويضة.

إعداد أم دانه أحمد - ثالث

مدرسة الأفق

## أكملي دورة حياة شجرة الكرز

## دورة حياة شجرة كرز



## 2 التسلسل ما دورة الحياه لنبات وهرقي؟

\_\_\_\_\_

↓

\_\_\_\_\_

↓

\_\_\_\_\_

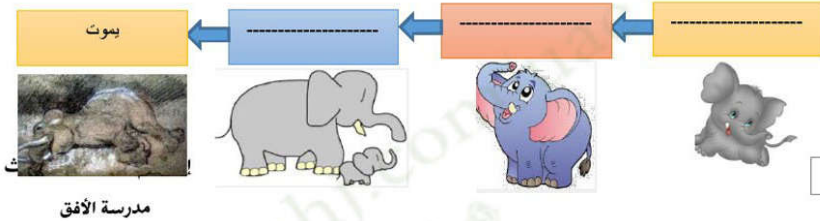
إعداد أم دانه أحمد - ثالث

مدرسة الأفق

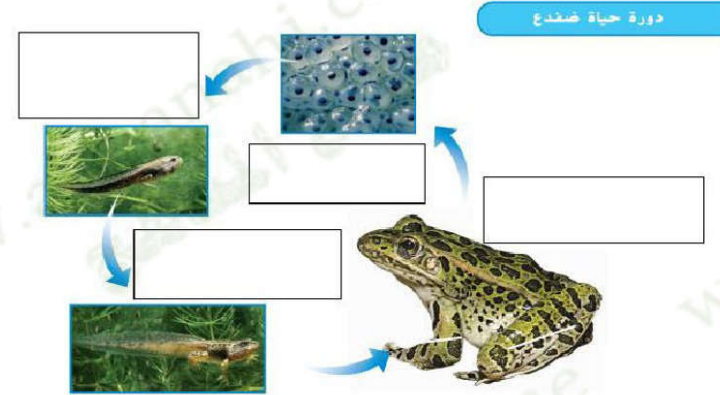
12. ( ) تعتني معظم البرمائيات والحشرات بصغارها.
13. ( ) تمر الزواحف والأسماك والطيور بدورة حياة متشابهة تضع معظم هذه الحيوانات بيضاً.
14. ( ) تضع الزواحف بيضها في العش.
15. ( ) تضع الأسماك بيضها في الماء.
16. ( ) تبني الطيور أعشاشاً لتحمي بيضها، حيث تترقد معظم الطيور على بيضها حتى يفقس.
17. ( ) ينمو الحيوان داخل البويضه.
18. ( ) لا تمر الزواحف والطيور الصغيرة بعملية التحول، حيث تشبه الحيوانات أو الطيور الكبيرة من نوعها عندما تفقس.
19. ( ) لا تعتني معظم الزواحف والأسماك بصغارها، حيث يستطيع الصغار الحصول على الغذاء بأنفسهم.
20. ( ) غالباً ما تربي الطيور صغارها إلى أن تستطيع الطيران والحصول على الغذاء بأنفسها.
21. ( ) تفقس معظم الثدييات من البيض.
22. ( ) تطعم الثدييات الكبيرة صغارها وتعتني بها.

#### السؤال الثاني :

أكمل دورة حياة الفيل:



أكمل دورة حياة الضفدع:



#### السؤال الثالث :

اختر الإجابة الصحيحة:

1. يتغير شكل بعض الحيوانات من خلال عملية تسمى ----- (دورة الحياة - التحول)
2. تبدأ البرمائيات دورة حياتها ب----- (بويضة - ولادة)
3. ينمو ----- داخل البويضة، لمدة معينة، يحصل من البويضة على كل ما يرده ليعيش. (الحيوان - النبات)
4. لا تمر الزواحف والأسماك والطيور الصغيرة بعملية ----- (دورة الحياة - التحول)
5. تولد صغار ----- حية، وتشبه الأبوين إلى حد كبير منذ ولادتها. (الزواحف - البرمائيات - الثدييات)
6. كلما نامت صغار ----- قل وزنها وأصبحت أقوى. (الزواحف - البرمائيات - الثدييات)
7. ستشبه دورة حياة الإغوانة إلى حد كبير دورة حياة -----



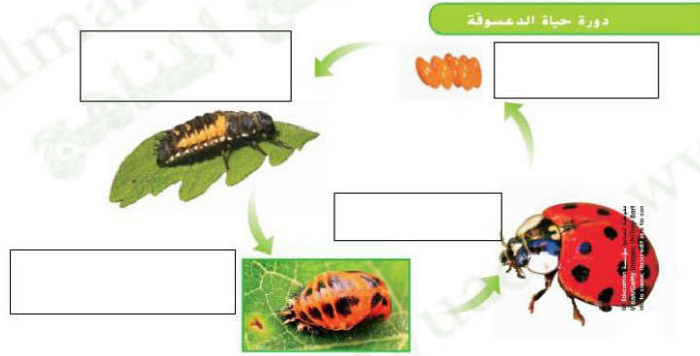
- A السلحفاة  
B الفهد  
C الذبابة  
D الدب

إعداد أم دانه أحمد - ثالث

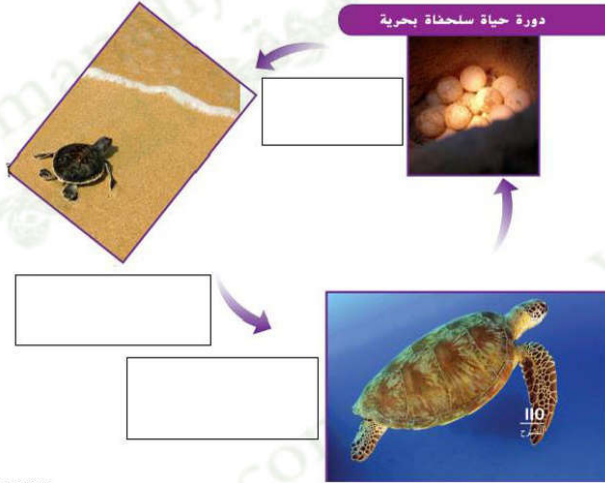
مدرسة الأفق

**السؤال الرابع :**

**أكمل دورة حياة الدعسوقة:**



**أكمل دورة حياة السلحفاة البحرية**



**2 التسلسل** اذكر ثلاث مراحل في دورة حياة سلحفاة بحرية، رتبها.

\_\_\_\_\_

↓

\_\_\_\_\_

↓

\_\_\_\_\_

# من الآباء إلى الأبناء

## السؤال الأول :

ضعي إشارة (√) عند الإجابة الصحيحة وإشارة (x) عند الإجابة الخاطئة:

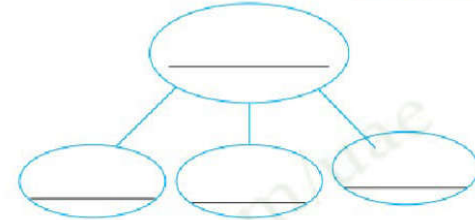
1. ( ) لكل كائن حي صفات وراثية تميزه.
2. ( ) الصفة الوراثية هي سمة من سمات الكائن الحي.
3. ( ) لون العين والشعر من الصفات الغير وراثية.
4. ( ) شكل أزهار النباتات وسيقانها وأوراقها من الصفات الوراثية.
5. ( ) عدد أذرع الحيوان وأرجله من الصفات الوراثية.
6. ( ) تجعل الصفات الوراثية الكائنات الحية غير شبيهة بالأبوين.
7. ( ) ترث معظم الكائنات الحية صفاتها من كلا الأبوين.
8. ( ) لا تشبه الكائنات الحية أحد الأبوين تماماً لأنها ترث صفاتها من كلا الأبوين.
9. ( ) الأنسال هي صغار الكائن الحي.
10. ( ) يمكن أن يكتسب الإنسان والحيوانات مهارات جديدة بمرور الوقت.
11. ( ) تتأثر بعض صفاتك بالبيئة المحيطه بك.
12. ( ) يتغير لون أوراق النبات من الأخضر إلى الأصفر إذا متص النبات كمية كبيرة من الماء.
13. ( ) تنتقل الصفات المكتسبة من الآباء إلى الأبناء.
14. ( ) الصفات التي تتأثر بالبيئة لا تورث.
15. ( ) إذا أصيب حيوان بنديه أو جرح فإن أنساله تولد مصابة بنديات.

## السؤال الثاني :

1. ----- هي سمة من سمات الكائن الحي (دورة الحياة - السمة الوراثية)
2. ----- تساعد ----- على تمييز الكائن الحي ووصفه(دورة الحياة - السمة الوراثية)
3. ----- هي انتقال السمات من الآباء إلى الأبناء. (الوراث - صفات وراثية)
4. تسمى الصفات التي تأتي من الآباء ----- (الوراث - صفات وراثية)
5. فشكل الزهرة ولونها من ----- (الوراث - صفات وراثية)
6. تجعل ----- الكائنات الحية شبيهة بالأبوين (الوراث - صفات وراثية)
7. تأتي بعض الصفات من الأبوين وبعضها ----- (وراثي - يكتسب)
8. ركوب الدراجة وتحدث لغة معينة من الصفات ----- (الوراثية - المكتسبة)
9. يفقد النبات أفرعاً أثناء العاصفة. هذا مثال على:

- A صفة وراثية      C صفة مكتسبة  
B صفة متأثرة بالبيئة      D الوراثة

2 العنكرة الرئيسية والتفاصيل ما المتصور بالصفة الوراثية؟ اذكر أمثلة.



## مراجعة على الوحدة 2

### المضردات

(DOK I)

املأ كل فراغ بأفضل مصطلح من القائمة.

مخروط (cone)	دورة الحياة (life cycle)
بويضة (egg)	التحول (metamorphosis)
الوراثة (heredity)	التلقيح (pollination)
الصفات الوراثية (inherited traits)	البذرة (seed)
اليرقة (larva)	الصفة (trait)

1. يبدأ الكائن اليرماني حياته بـ \_\_\_\_\_.
2. تتكون بذور شجرة الصنوبر داخل \_\_\_\_\_.
3. يمر الكائن الحي بمراحل تتشكل \_\_\_\_\_.
4. تثر بعض الكائنات الحية، مثل اليرقات، بـ \_\_\_\_\_.
5. تُعرف الصفات التي تنتقل من الآباء إلى الأبناء باسم \_\_\_\_\_.
6. يسمى الجزء الذي يمكن أن ينمو إلى نبات جديد باسم \_\_\_\_\_.
7. تسمى سبة الكائن الحي باسم \_\_\_\_\_.
8. تساعد الحيوانات والرياح النباتات على التكاثر عن طريق \_\_\_\_\_.
9. تسمى الصفات التي يكتسبها الكائن الحي من أبويه باسم \_\_\_\_\_.
10. تسمى الحشرة التي تفضس من البويضة باسم \_\_\_\_\_.

جميع الحقوق محفوظة © محفوظة لجميع طلبة مدرسة الأفق - 2023

## التهيئة للاختبار

حوّط أفضل إجابة لكل سؤال.

1. ما الذي يحتوي على البذور في النباتات الزهرية؟  
A المخروط  
B بصلة النبات  
C النمرة  
D البذرة
2. ما الحيوان الذي يمر بطور من دورة حياته يتغذى فيه بالخياشيم؟  
A الدعسوقة  
B النهد  
C السلحفاة  
D الضفدع
3. تساعد الرياح والحشرات والحيوانات على تكاثر النباتات عن طريق الجمع بين البيض و  
A حبوب اللقاح.  
B الأوكسجين.  
C الكائنات الحية.  
D الماء.
4. أي من الأشياء غير الحية التالية في البيئة تحتاج إليها كل الكائنات الحية لتعيش؟  
A الصخور والماء  
B الماء والهواء  
C الماء والثر  
D النار والغذاء
5. ما الذي يمد البذرة بالطاقة لتنبث؟  
A الغذاء المخزن  
B التربة  
C الهواء  
D النمرة
6. ما الترتيب الصحيح لنمو النبات؟  
A البوغ، البذرة، النبتة  
B البذرة، البوغ، النبتة  
C البذرة، النبتة، نبت مكتمل النمو  
D النبتة، نبت مكتمل النمو، البذرة

جميع الحقوق محفوظة © محفوظة لجميع طلبة مدرسة الأفق - 2023



10. أكمل الجدول الموجود أدناه. اكتب "نعم" إذا كانت الصفة وراثية. اكتب "لا" إذا كانت الصفة غير وراثية.

الصفة	وراثية
A. الندبات	
B. لون العين	
C. ركوب الدراجة	
D. لون الشعر	
E. اللغة	

11. اذكر اثنين من الصفات الوراثية. اذكر صفة لحيوان وأخرى لنبات.

---



---



---

12. غالبًا لا تشبه الكائنات الحية أحد الوالدين تمامًا. ما الذي يفسر ذلك؟

---



---



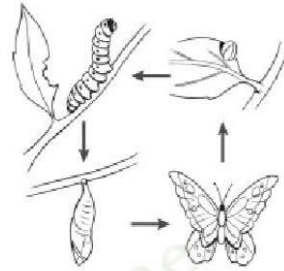
---



---

أجب عن الأسئلة التالية.

راجع الرسم التخطيطي للإجابة عن الأسئلة 7-9.



7. ما الذي يوضحه الرسم التخطيطي أعلاه؟

---

8. ما الطوران اللذان يتبع بيتهما طور الشرقة؟

---

9. في أي طور تُنتج أثنى الدعسوقة البيض؟

---