

التكاثر الجنسي: هو إنتاج كائن حي جديد من الوالدين (ذكر وأنثى)
الإخصاب: تجمع خليتين نطفية لأحد الذكور مع خلية بويضة من أحد الإناث في وحده واحده في عملية
التكاثر اللاجنسي: هو إنتاج كائن حي جديد من والد واحد
التكاثر الخضري: هو تكاثر لا جنسي في النباتات التي تنتج نباتات جديدة من الأوراق أو الجذور أو جذوع
السيقان المدادة: هي سيقان النباتات التي تقع على أو أسفل الأرض وتنتج نباتات جديدة
الانقسام: هو حيث ينسخ الكائن الحي مادته الوراثية، ثم تنشق إلى خليتين
التبرعم: عندما يتحول جزء صغير من جسم الوالد إلى برعم ثم ينشق ويستمر بنمو أو يبقى معلقا بالوالد
الصفة: هي أي خاصية من خصائص الكائن الحي

www.almanahj.com

أشكال التكاثر اللاجنسي

الانقسام (البكتيريا)

التبرعم (المرجان ، الإسفنج ، الفطريات ، الهيدرا)

التكاثر الخضري

(الفراولة ، وأشجار الحور ، السرخس)

التكاثر

لا جنسي

الوالد

جنسي

(من الله)

(الأم و الأب)

التكاثر الجنسي ← (الخلايا الجنسية)

خلية ذكورية + خلية بويضة = بويضة مخصبة

تابع لمخلص الدرس 1 التكاثر



ماهي ميزة التكاثر اللاجنسي؟
أحد الميزات هي أن التكاثر اللاجنسي يمكن أن يحدث بدون قرين.

التكاثر --- نقل المادة الوراثية من الآباء إلى الأبناء.
المادة الوراثية --- تحتوي على معلومات تتحكم في مظهر ووظيفة الفرد الجديد.

- ❖ أي نوع من التكاثر يحدث بدون قرينين؟ **التكاثر اللاجنسي**
- ❖ أي نوع من التكاثر يؤدي إلى تنوع في صفات الأفراد الجديدة؟ **التكاثر الجنسي**
- ❖ أي نوع من التكاثر يتطلب خلايا ذكورية وخلايا أنثوية؟ **التكاثر الجنسي**
- ❖ أي نوع من التكاثر يتم فيه التخصيب؟ **التكاثر الجنسي**
- ❖ في أي نوع من التكاثر اللاجنسي يتكون برعم صغير؟ **التبرعم**
- ❖ تتكاثر البكتيريا بطريقة **الانقسام**
- ❖ كائنات حية تتكاثر عن طريق الانقسام؟ **البكتيريا**
- ❖ النباتات المداد هو أحد أشكال التكاثر اللاجنسي يدعى **التكاثر الخضري**

تابع لمخلص الدرس 1 التكاثر



كيف يمكن إخبار أن هذه الجراء ليست نتيجة تكاثر لا جنسي القوط جميعها تبدو مختلفة. مما يعني أن لديها صفات مختلفة عن كلا الوالدين هذه القوط نتيجة تكاثر جنسي



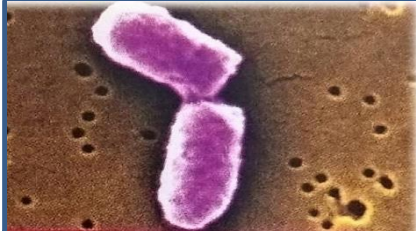
ما هو جزء نبات الفراولة الذي يمكن أن ينتج نباتات جديدة بدون بذور؟
الدليل انظر إلى الصورة . ما هو جزء النبات الأصلي المعلق في
نبات الفراولة الجديد؟ الجذع

www.almanahj.com

ملخص الصور



التكاثر نقل المادة الوراثية من الآباء إلى الأبناء.



التكاثر اللاجنسي هو إنتاج كائن حي جديد من والد واحد



التكاثر الجنسي هو إنتاج كائن حي جديد من الوالدين (ذكر وأنثى)

مراجعة الدرس 1 التكاثر (ص 97)

❖ النباتات المداد هو أحد أشكال التكاثر اللاجنسي يدعى التكاثر الخضري

تشكل البراعم

ينمو برعم صغير على الأم

قد يقطع البرعم

و ينمو البرعم بعيدا . أو يتعلق بالأم

ماهي ميزة التكاثر اللاجنسي؟

ينتج التكاثر الجنسي أفراد بصفات جديدة قد تكون أفضل ملائمة لتغيرات في البيئة.

❖ ما أفضل ما يصف التبرعم؟

○ (أ) يتطور النسل من بويضة ملقحة

❖ كائنات حية تتكاثر عن طريق الانقسام الثنائي البسيط (الانشطار)؟

○ (أ) البكتيريا

كيف تتكاثر الكائنات الحية؟

يعد الإزهار والانقسام والتكاثر الخضري من أنواع التكاثر اللاجنسي الذي يتطلب أب واحد فقط . تتكاثر بعض الكائنات الحية جنسيا عندما تنضم خلية الحيوان المنوي الذكرية مع خلية البويضة الأنثوية