



## تدريبات – التقويم الثاني

### السؤال الاول : اكمل الفراغات التالية بما يناسبها :

1. تغير اتجاه انتقال الضوء عندما ينتقل من وسط الى وسط اخر يسمى .....
2. ارتداد الضوء من الاجسام يسمى .....
3. تسمى الطاقة التي تنتقل بين جسمين بسبب اختلاف درجة حرارتهما .....
4. تنتقل الحرارة بين جسمين متلامسين بطريقة .....
5. تنتقل الحرارة في السوائل او الغازات بطريقة .....
6. تنتقل الحرارة دون الحاجة الى وسط مادي بطريقة .....
7. المادة التي تسمح بانتقال الحرارة من خلالها بسهولة هي .....
8. المسافة بين قمة موجة صوتية الى قمة الموجة التي تليها .....
9. عدد الاهتزازات التي يحدثها مصدر الصوت في مقدار معلوم من الزمن يسمى .....

### السؤال الثاني :- اختر الاجابة الصحيحة من بين البدائل لكل مما يلي :

1. يعرف شعور ان الاشعاع هو احدى طرائق انتقال الحرارة . اي العبارات الاتية تصف طريقة انتقال الحرارة بالاشعاع ؟

[www.almanahj.com](http://www.almanahj.com)

- \* يسخن كوب شاي ساخن يدس
- \* يسخن اللهب هواء المنطاد
- \* وعاء فيه ماء يغلي باستخدام موقد غاز
- \* تسخن بركة ماء تحت اشعة الشمس

2. يمسك رياض مكعب ثلج بيده وبعد مرور بعض الوقت بدأ الثلج بالانصهار اي من العبارات الاتية تصف طريقة انتقال الحرارة

- \* اشعاع
- \* حمل حاري
- \* توصيل
- \* عزل

3. يقيس عالم الطاقة المنتقلة من وعاء ماء ساخن الى ملعقة فلزية باردة ماذا يقيس العالم ؟

- \* الحرارة
- \* التوصيل
- \* العزل الحراري
- \* درجة الحرارة

4. مر وليد في مطبخ البيت وقال (كم هو ساخن هذا الموقد ) باي طريقة انتقلت الحرارة حتى شعر وليد بان الموقد ساخن من دون ان يلمسه ؟

- \* التوصيل
- \* الاشعاع
- \* الغاز الطبيعي
- \* الحمل الحراري

5. يستخدم الثيرموميتر لقياس :

- \* الحرارة .
- \* درجة الحرارة
- \* تغير الحرارة
- \* تغير درجة الحرارة

6. افترض انك رميت قطعة معدنية في بركة ماء ضحلة ثم حاولت التقاطها ولكن كان من الصعب تحديد موقع القطعة تماما وذلك بسبب ظاهرة :

- \* الانعكاس
- \* امتصاص
- \* انكسار
- \* نفاذ

7. ضوء الشمس الابيض هو في الحقيقة مزيج من :

- \* اضواء مختلفة الالوان
- \* الضوءين الاحمر والاصفر
- \* الضوءين الاحمر والاخضر
- \* الضوءين الاصفر والازرق

8. زجاج مصابيح النيون مطلي من الداخل لكن الضوء الذي تصدره تلك المصابيح يستطيع النفاذ من خلال الزجاج لان الزجاج المطلي مادة :

- \* معتمة
- \* شفافة
- \* شبه شفافة
- \* مضاءة

[www.almanahj.com](http://www.almanahj.com)

9. تبدو السترة باللون الاصفر لانها :

- \* تمتص اللون الاصفر وتعكس الوان الضوء الاخرى
- \* تعكس الضوءين الاحمر والاصفر
- \* تعكس الضوء الاصفر وتمتص الوان الضوء الاخرى
- \* تكسر الضوء الاصفر وتمتص الوان الضوء الاخرى

10. ينتقل الضوء في وسط شفاف محدد في خطوط :

- \* مستقيمة
- \* منكسرة
- \* منحنية
- \* دائرية

11. اي نوع من الصوت تصدره الموجة الصوتية ذات السعة المنخفضة :

- \* مرتفع
- \* عال
- \* منخفض
- \* سريع

12. ارتفاع او انخفاض الصوت هو :

\* حدة الصوت

\* اهتزاز

\* طول موجي

\* تردد

13. ما افضل طريقة يستطيع الطبال بها زيادة شدة صوت الطبلة :

\* يدق على طبلة اصغر

\* يدق على طبلة اكبر

\* يدق على الطبلة بطاقة اقل

\* يدق على الطبلة بطاقة اكبر

14. ينتقل الصوت اسرع في :

\* الهواء

\* الماء

\* الفولاذ

\* الفراغ

15. تتحرك الموجات الصوتية :

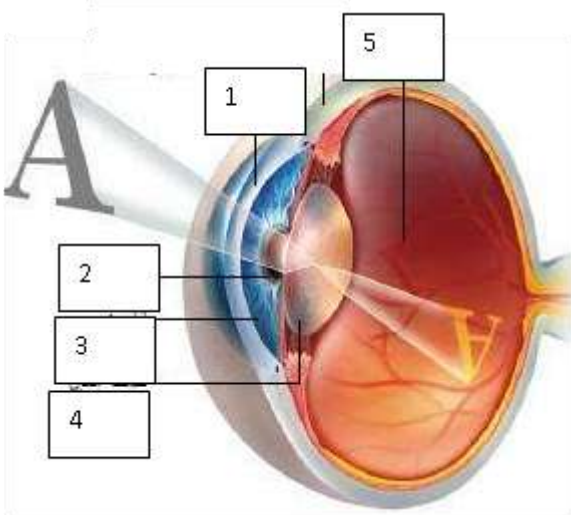
\* لاعلى واسفل

\* ذهابا وايابا

\* لاعلى واسفل ذهابا وايابا

\* لا ينتقل الصوت

[www.almanahj.com](http://www.almanahj.com)



السؤال الثالث : لاحظ الرسم التالي ثم أجب عما يلي :

\* امامك رسم العين بين اسماء الاجزاء المشار عليها .

1- .....

2- .....

3- .....

4- .....

5- .....

\* رتب الارقام حسب مرور الضوء عبر اجزاء العين .

\* أي الاجزاء المسؤول عن انكسار الضوء داخل العين ؟

.....

السؤال الرابع : اجب عن الاسئلة المتعلقة بالرسم أدناه :

1. ما هذا التركيب ؟ ..... ، وما هي وظيفته ؟ .....
2. ما الذي تمثله الارقام التالية :  
-1 .....  
-4 .....
3. ما هو الجزء الذي يهتز عند وصول موجات الصوت اليه ؟ .....

