



ضعي إشارة (√) عند الإجابة الصحيحة وإشارة (x) عند الإجابة الخاطئة:

1. () الخلية هي أكبر وحدة في الكائن حي.
2. () النمل ونبات البصل مكونان من خلايا وأنت أيضاً.
3. () يتكون الكائن الحي من ملايين الخلايا وقد يتكون من خلية واحدة.
4. () تحتاج معظم الكائنات الحية إلى الماء والغذاء والأكسجين وبيئة ملائمة لتعيش فيها.
5. () السلالة هي مصطلح نستخدمه للإشارة إلى صغار الكائنات الحية.
6. () عندما ينمو الثعبان ينسلخ عنه جلده.
7. () جميع الكائنات الحية تغير جلودها.
8. () جميع الكائنات الحية تنمو ويكبر.
9. () تبين فضلات اليوم نظامها الغذائي.
10. () لا تستجيب كل الكائنات الحية للتغيرات التي تحدث في بيئاتها.
11. () تحتوي الخلايا على أجزاء أصغر تساعد على البقاء حية، ولكن ليست جميع الخلايا متماثلة.
12. () يتشارك النباتات والحيوانات في بعض أجزاء الخلية ذاتها.
13. () تحتوي الخلايا النباتية أيضاً على بعض الأشياء غير الموجودة في الخلايا الحيوانية.
14. () تحتوي الخلايا الحيوانية على الكلوروفيل.
15. () تحتوي الخلايا الحيوانية على جدار الخلية.
16. () الخلايا النباتية لها جدار خلوي متين. وهو يعطي للخلية شكلاً يشبه الصندوق.
17. () تميل الخلايا الحيوانية إلى الشكل الدائري.
18. () خلايا القلب لا تختلف عن خلايا جلدك.
19. () يوجد لدى العديد من النباتات خلايا جذرية.
20. () لا تصنع الخلايا الجذرية الغذاء ولذلك لا يوجد بها بلاستيدات خضراء.



21. () تمتص الحيوانات المواد الغذائية من خلايا الدم الحمراء.
22. () تشبه خلية الدم الحمراء كرة القدم بدون أي هواء بداخلها.
23. () تعمل الأعضاء معاً في أي جهاز لأداء وظيفة حيوية.
24. () القلب عضو يضخ الدم.
25. () الأنسجة تكون الأعضاء.
26. () البكتريا هي أصغر الخلايا على الإطلاق.
27. () لترى معظم الخلايا تحتاج لإستخدام المجهر.
28. () يعمل المجهر مثل العدسة اليدوية فهو يجعل الأشياء تبدو أكبر.
29. () المجهر الذي يستخدمه العلماء أقوى من المجاهر التي تستخدمها.
30. () الفيروسات أكبر من الخلايا.
31. () لا تستطيع الفيروسات التكاثر ذاتياً لذلك تستخدم نواة الخلية الحيوانية والنباتية للتكاثر.

إختارى الإجابة الصحيحة:

1. هي أصغر وحدة في الكائن الحي. www.almanahj.com

1. (الخلية – الكائن الحي – الأكسجين)
2. هو غاز موجود في الهواء والماء.
(الخلية – الكائن الحي – الأكسجين)
3. هو كائن يؤدي المهام أو الوظائف الحيوية الخمس الأساسية.
(الخلية – الكائن الحي – الأكسجين)
4. عند الكائنات الحية هو إنتاج المزيد من نوعه.
(التكاثر – التنفس – التخلص من الفضلات)
5. يوجد في معظم الخلايا النباتية أجزاء خضراء تسمى.....
(جدار الخلية – الميتوكوندريا – البلاستيدات الخضراء)
6. البلاستيدات الخضراء هي مملؤة بمادة تسمى.....

(النواة – الكروموسوم – الكلوروفيل)

7. هو جدار خلوي متين يعطي للخلية شكلاً يشبه الصندوق.

(جدار الخلية – الميتوكوندريا – غشاء الخلية)

8. يعمل هذا الهيكل الصلب على حماية الخلية النباتية ودعمها.

(جدار الخلية – الميتوكوندريا – غشاء الخلية)

9. يحرق الغذاء ليوفر الطاقة للخلية.

(جدار الخلية – الميتوكوندريا – غشاء الخلية)

10. مصنع الغذاء في الخلية النباتية وتحتوي على الكلوروفيل.

(النواة – البلاستيدات الخضراء - الكروموسوم)

11. تتحكم في جميع أنشطة الخلية.

www.almanahj.com

(النواة – البلاستيدات الخضراء - الكروموسوم)

12. يتحكم في كيفية نمو الخلية وتشكلها.

(النواة – البلاستيدات الخضراء - الكروموسوم)

13. تخزن هذه البنية غذاء الخلية والماء والفضلات.

(غشاء الخلية – الفجوة - السيتوبلازم)

14. يوجد هذا الغلاف الرفيع خارج الخلية في الحيوانات بينما يوجد داخل جدار الخلية

في النباتات.

(غشاء الخلية – الفجوة - السيتوبلازم)

15. مادة تملأ الخلية تشبه الهلام. أغلب تكوينها من الماء. وبها أيضا مواد كيميائية مهمة.

(غشاء الخلية – الفجوة - السيتوبلازم)

16. وظيفة امتصاص الماء والعناصر الغذائية.



(خلية الدم الحمراء – الخلايا الجذرية – الخلايا العصبية)

17. تقوم بوظيفة مهمة وهي نقل الأكسجين والعناصر الأخرى عبر جميع أجزاء الجسم.

(خلية الدم الحمراء – الخلايا الجذرية – الخلايا العصبية)

18. تحمل الخلايا الرسائل من أحد أعضاء جسم الحيوان إلى غيره. عندما تريد أن تمشي مثلاً تحمل الرسائل من الدماغ إلى الرجلين.

(العصبية – العضلية)

19. تساعدك الخلايا على تحريك الرجل.

(العصبية – العضلية)

20. هو مجموعة من الخلايا المتشابهة التي تعمل معاً لأداء وظيفة معينة

(العضو – النسيج – الخلايا) www.almanahj.com

21. عندما تتجمع الأنسجة تكون

(العضو – النسيج – الخلايا)

22. عضو يضخ الدم، وهو جزء من الجهاز الدوري.

(العضو – المعدة – القلب)

23. ينقل الدم في جميع أجزاء الجسم.

(العضو – المعدة – القلب)

24. جزء من الجهاز الهضمي الذي يهضم الغذاء

(العضو – المعدة – القلب)

25. لترى معظم الخلايا تحتاج إلى إستخدام

(المجهر – العدسة المكبرة – النظارة)

26. يستخدم لدراسة الفيروسات.

(المجهر – العدسة المكبرة – النظارة)

لوني ما تحتاج إليه الكائنات الحية لكي تعيش:-

ماء	أكسجين	سيارة
مأوى (مكان للعيش)	ثاني أكسيد الكربون	غذاء

لوني المهام أو الوظائف الحيوية الخمس الأساسية التي يؤديها الكائن الحي:-

الغذاء	اللعاب	التنفس
القراءة	التكاثر	استخدام الطاقة
التفاعل مع البيئة	التخلص من الفضلات	الطيران

ضعي إشارة (✓) عند الإجابة الصحيحة وإشارة (x) عند الإجابة الخاطئة:

هل هذا كائن حي؟			
سيارة	صخرة	سحلية	الوظيفة الحيوية
			هل ينمو؟
			هل يستخدم الوقود للحصول على الطاقة؟
			هل يتخلص من الفضلات؟
			هل يتكاثر؟
			هل يستجيب للتغيرات التي تحدث في بيئته؟

ضعي إشارة (✓) عند الإجابة الصحيحة وإشارة (x) عند الإجابة الخاطئة:

أجزاء الخلية		
الخلايا الحيوانية	الخلايا النباتية	
		
		جدار الخلية
		الميتوكوندريا
		البلاستيدات الخضراء
		النواة

		الكروموسومات
		الفجوة
		غشاء الخلية
		السيتوبلازم

إختارى الإجابة الصحيحة:-

أي من هذه الأجزاء يوجد في الخلايا النباتية فقط؟

الميتوكوندريا	غشاء الخلية
البلاستيدة الخضراء	الكروموسوم

معظم الخلايا النباتية:-

شكلها يشبه الصناديق	تؤدي الوظيفة نفسها
تحتوي على فجوات دقيقة	دائرية

أكتبى اسم نوع الخلية وأجزاءها:-

www.almanahj.com

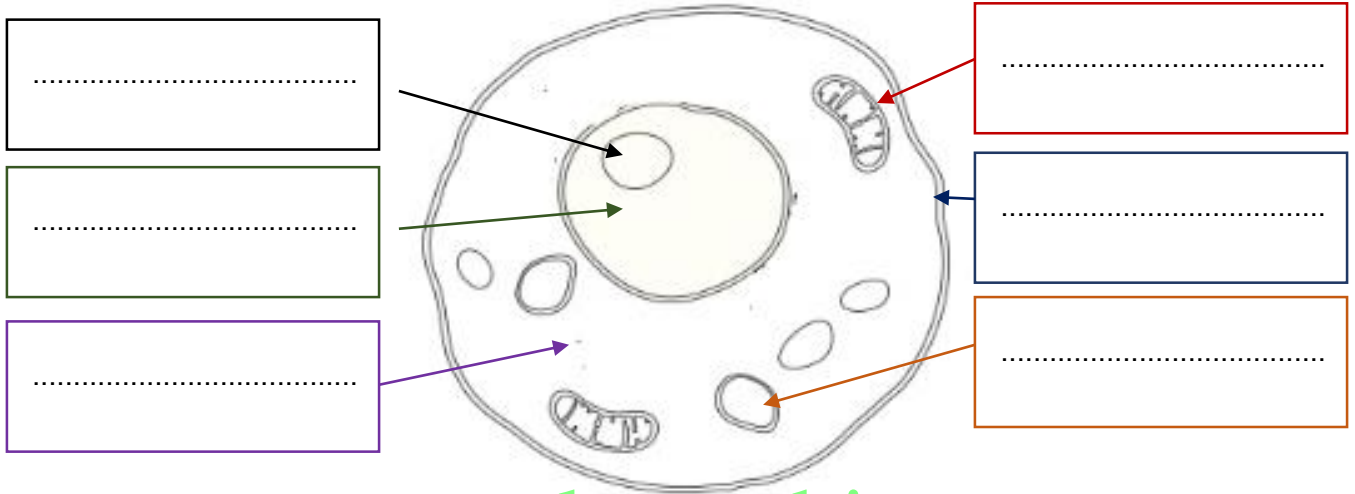
The diagram shows a plant cell with a rectangular cell wall. Inside, there is a large central vacuole (light blue), a nucleus (yellow), and several mitochondria (bean-shaped with internal folds). Arrows point from various organelles to empty boxes for labeling:

- Red arrow: Points to a mitochondrion.
- Orange arrow: Points to the nucleus.
- Blue arrow: Points to the central vacuole.
- Purple arrow: Points to the cell wall.
- Green arrow: Points to the cell membrane.
- Black arrow: Points to the cytoplasm.

Below the diagram is a large empty box for the cell name:

الخلية ال.....

أكتبى اسم نوع الخلية وأجزاءها:-

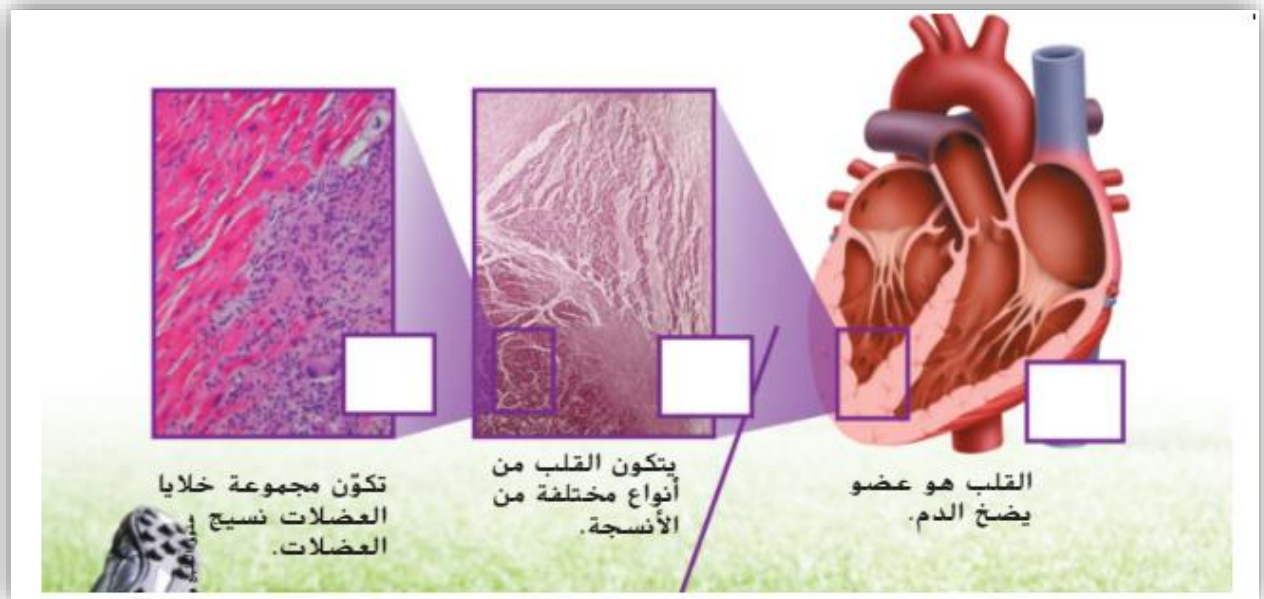


www.almanahj.com

الخلية الـ

لماذا يختلف قلبك عن جلدك

ضعى المفردة الصحيحة فى المكان المناسب فى الصورة:- (خلايا - نسيج - عضو)



ما وجه اختلاف العضو عن النسيج؟

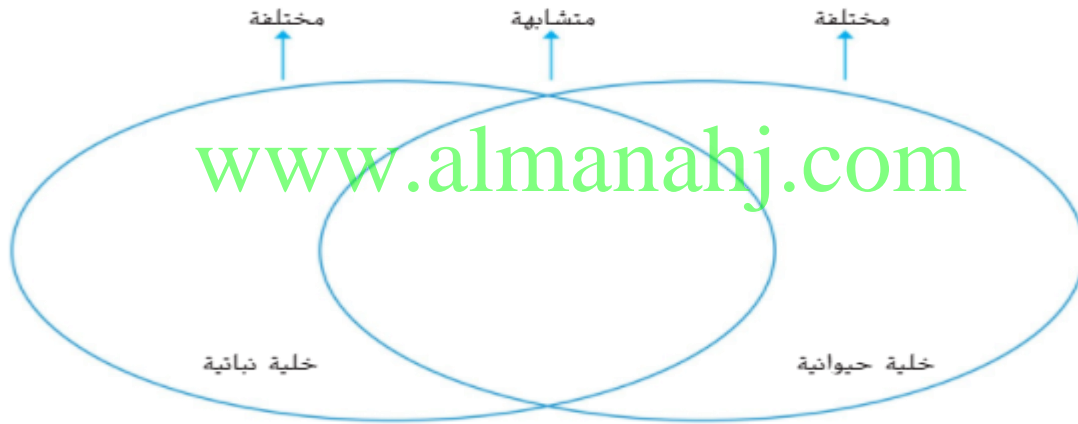
لماذا تحتاج الكائنات الحية المختلفة إلى الأعضاء المختلفة؟

الدرس 1
مراجعة على الدرس

فكر وتحدث واكتب

1 **المفردات** تتحكم ————— في أنشطة الخلية.

2 **المقارنة والمقابلة** ما أوجه الشبه بين الخلايا النباتية والحيوانية؟ وما أوجه الاختلاف بينها؟



3 **التكثير الناقد** هل يمكن أن تكون خلية واحدة كائناً حياً؟ اشرح اجابتك سواء بنعم أو لا.

4 **التحضير للاختبار** أي من هذه الأجزاء يوجد في الخلايا النباتية فقط؟

- A الميتوكوندريا
B البلاستيدة الخضراء
C غشاء الخلية
D الكروموسوم

5 **التحضير للاختبار** معظم الخلايا النباتية

- A شكلها يشبه الصناديق.
B تحتوي على فجوات دقيقة.
C تؤدي الوظيفة نفسها.
D دائرية.

كيف تنتظم الكائنات الحية؟

السؤال الرئيس

تصنيف الكائنات الحية

إختاري الإجابة الصحيحة:

1. لتصنيف الكائنات الحية إلى مجموعات، يدرس العلماء العديد من
(الصفات – المملكة – الفطريات)
2. هي إحدى خصائص الكائن الحي.
(الصفة – النسيج – الخلايا)
3. تنتمي السنجيب والسحالي إلى مملكة.....
(النبات – الحيوان – الفطريات)
4. يطلق على المجموعة الأصغر من المملكة
(شعبة – رتبة – طائفة)
5. تنقسم الشعبة إلى مجموعات أصغر يطلق عليها
(رتب – طوائف – فصائل)
6. تنقسم الطائفة إلى مجموعات أصغر تسمى
(رتب – طوائف – فصائل)
7. تنقسم الرتب إلى
(رتب – طوائف – فصائل)
8. تسمى المجموعات الأصغر و.....
(جنس ونوعاً – رتب – فصائل)
9. تصنف البكتيريا البدائية في مملكة.....
(الفطريات – الحيوانات – البكتيريا)
10. تعد البكتيريا والتبكتيريا البدائية الكائنات الدقيقة.

www.almanahj.com



(أكبر – أصغر)

11. تعد بعض كائنات دقيقة

(البكتيريا – الفطريات)

ضعي إشارة (√) عند الإجابة الصحيحة وإشارة (x) عند الإجابة الخاطئة:

1. () عيش الغراب يعد من الفطريات وليس من النباتات.
2. () تصنع الفطريات غذاءها بنفسها.
3. () قسم العلماء الكائنات الحية إلى سبع ممالك.
4. () تعتبر المملكة هي أكبر مجموعة يمكن أن يتم تصنيف الكائنات الحية إليها.
5. () يشترك كل أعضاء مملكة في الصفات الأساسية نفسها.
6. () النباتات لها مملكة خاصة بها وكذلك الحيوانات.
7. () توجد ثلاث مملكات من الكائنات الحية وحيدة الخلية والتي لا تحتوي على نواة.
8. () يشترك أصحاب الشعبة في صفة واحدة على الأقل مثل إمتلاكها عموداً فقارياً.
9. () كلما صغرت المجموعة تشابهت الكائنات الحية التي تنتمي إليها أكثر.
10. () يعد السنجاب الأحمر الشرقي أحد أعضاء مملكة الحيوانات.
11. () السحالي والسناجيب من الشعبة ذاتها، فكلاهما لديه عمود فقاري.
12. () تعد البكتيريا والبكتيريا البدائية أصغر الكائنات الدقيقة ولا تحتوي على نواة للخلية.
13. () تحلل بعض أنواع البكتيريا بقايا النباتات والحيوانات الميتة لتتغذى عليها.
14. () البكتيريا يمكن أن تسبب العدوى والأمراض.
15. () هناك بعض البكتيريا النافعة مثل البكتيريا في جهازنا الهضمي حيث تساعد في تحليل الطعام.
16. () لا تسبب كل البكتيريا أمراضاً.
17. () تمتلك الفطريات صفات النباتات والحيوانات.
18. () تحتوي الفطريات على بلاستيدات خضراء وتستطيع صنع غذائها بنفسها.

كم عدد الخلايا الموجودة في الكائنات الحية التالية: (واحدة – واحدة أو متعددة – الكثير)

تصنيف الكائنات الحية

الحيوانات	النباتات	الفطريات	الطلائعيات	البكتيريا	البكتيريا البدائية	المملكة
						عدد الخلايا

أجيبى بنعم أو لا هل الكائنات الحية التالية تحتوى على نواة؟





تصنيف الكائنات الحية					
					
الحيوانات	النباتات	الغطريات	الطلائعيات	البكتيريا	البكتيريا البدائية
					المملكة
					الاحتواء على نواة

هل تصنع الكائنات الحية التالية غذائها بنفسها أو تحصل عليه من الكائنات الأخرى:-

www.almanahj.com

تصنيف الكائنات الحية					
					
الحيوانات	النباتات	الغطريات	الطلائعيات	البكتيريا	البكتيريا البدائية
					المملكة
					الغذاء

أجيبى (بنعم أو لا) هل تنتقل الكائنات الحية التالية من مكان إلى مكان:-

تصنيف الكائنات الحية					
					
الحيوانات	النباتات	الغطريات	الطلائعيات	البكتيريا	البكتيريا البدائية
					المملكة
					تنتقل من مكان إلى مكان

عددي الممالك الست

..... 1. 2. 3.
..... 4. 5. 6.

ما أوجه الاختلاف بين البكتيريا البدائية والبكتيريا من جهة والممالك الأربعة الأخرى من جهة أخرى؟

.....

.....

في أي مملكة تصنف الكائن الحي الذي يحتوي على العديد من الخلايا ولا يصنع غذاءه بنفسه ويتحرك؟

.....

لوني الأماكن التي تتواجد فيها الكائنات الحية التي تحتوي على خلية واحدة:-

الطعام	الكتاب	داخل جسمك	خارج جسمك
البحيرات	المحيطات	البرك	الانهار






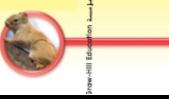
ضعي الكلمات ما بين القوسين في المجموعة الصحيحة:-

(المملكة - الشعبة - الطائفة - الرتبة - الفصيلة - الجنس - النوع)

	يشترك أعضاءها في صفة أساسية واحدة على الأقل، مثل امتلاكها ام لا عمود فقاري.
	يتميز أعضاء هذه المجموعة بأسنان أمامية طويلة وحادة.
	يتسلق أعضاء هذه المجموع الأشجار
	يتكون من نواع واحد فقط من الكائنات الحية
	يتحرك أعضاء مملكة الحيوانات ويتناولون الغذاء
	ينتج أعضاء هذه المجموعة اللبن لصغارهم
	يتميز أعضاء هذه المجموعة بذيل منفوش



صلى المجموعة الصحيحة بالصورة المناسبة:-

	(الشعبة) لها عمود فقاري
	(النوع) لها صدر أبيض وظهر بني
	(الفصيلة) لها ذيل كثيف
	(المملكة) تتحرك وتتناول الطعام
	(الرتبة) لها أسنان أمامية طويلة وحادة.
	(الجنس) تتسلق الأشجار
	(الطائفة) تنتج اللبن

ضعي إشارة (√) عند الإجابة الصحيحة وإشارة (x) عند الإجابة الخاطئة:

1. () يطلق على بعض الكائنات الحية، الكائنات الحية الدقيقة متناهية الصغر.
2. () الكائنات الدقيقة هي عبارة عن كائنات حية صغيرة للغاية لدرجة أنه لا يمكن رؤيتها بالعين المجردة.
3. () تعد البكتيريا والبكتيريا البدائية أكبر الكائنات الدقيقة.
4. () لا تحتوي البكتيريا والبكتيريا البدائية على نواة للخلية.
5. () تحلل بعض أنواع البكتيريا بقايا النباتات والحيوانات الميتة لتتغذى عليها.

6. () بعض البكتيريا تصنع غذاءها بنفسها.
7. () يمكن أن تسبب البكتيريا العدوى والأمراض.
8. () تعد الخميرة فطراً يتم استخدامه بشكل شائع في صناعة الخبز، وهي تجعل العجين ينتفش.
9. () تحتوي الخميرة على خليتين فقط.
10. () تحتوي بعض الفطريات على العديد من الخلايا.
11. () تحتوي خلايا الفطريات على نواة للخلية.
12. () تحتوي خلايا أعضاء ممكلة الطلائعيات أيضاً على نواة للخلية.
13. () تتكون خلايا الطلائعيات من أجزاء متشابهة تقوم بأداء مهام مختلفة.
14. () تحصل طلائعيات أخرى على الغذاء من خلال تناول كائنات حية أخرى.
15. () تعتبر معظم الطلائعيات غير ضارة. والكثير منها نافع.
16. () تعد الطلائعيات أحد مصادر الغذاء للكائنات الحية الأخرى.
17. () يمكن أن تتسبب بعض الطلائعيات في أمراض خطيرة مثل الملاريا.
18. () يستخدم العلماء نظام تسمية لتصنيف الكائنات الحية.
19. () تتشابه أعضاء جنس الكليبات ويتغذون على اللحم.
20. () على الرغم من تشابه أعضاء جنس الكليبات إلا أنهم يتميزون بصفات مختلفة مثل اللون.

إختاري الإجابة الصحيحة:

1. تتكون خلية من هيكل يضح الماء الزائد من داخل الخلية إلى خارجها.
(الفطريات – البراميسيوم – الطحالب)
2. بعض الطلائعيات مثل تصنع غذاءها بنفسها.
(الفطريات – البراميسيوم – الطحالب)
3. يمكن أن تتسبب بعض في أمراض خطيرة مثل الملاريا
(الفطريات – البراميسيوم – الطلائعيات)
4. يستخدم العلماء نظام تسمية لتصنيف الكائنات الحية. وتتم تسمية كل نوع من الكائنات الحية باسمه الخاص.
يمثل الجزء الأول من اسم الكائن الحي أما الجزء الثاني فيمثل

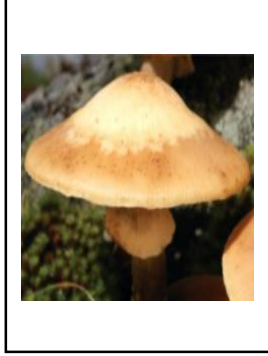


(نوعه ونوعه - جنسه ونوعه - نوعه وجنسه)

5. تنتمي كل من الثعلب وذئب البراري إلى جنس

(الذئب - الكليات)

أكتب اسم الفطريات أسفل الصورة



.....

أكتب اسم خلية الطلائعيات أسفل الصورة



.....

www.almanahj.com صلي المفردة بالمعنى الصحيح:-

إحدى الخلايا في نبات عديم البذور تنمو لتكون كائناً حياً جديداً		الخلية
سمة من سمات الكائن الحي. العملية التي يستخدم فيها النبات طاقة الشمس لصنع الغذاء من الماء وثاني أكسيد الكربون		المملكة البوغ
أكبر مجموعة يمكن تصنيف الكائنات الحية إليها		البناء الضوئي
وحدة في الكائن الحي		الصفة

فكر وتحدث واكتب

1 **المفردات** النباتات والحيوانات والفطريات و _____ هي أربع ممالك تتضمن كائنات حية متعددة الخلايا.

2 **التصنيف** تتغذى العديد من الطيور على بذور النباتات الوردية، مثل الورد الخشن *Rosa rugosa*. ما جنس ونوع هذا النبات؟

النوع	الجنس

3 **التفكير الناقد** كيف يساعد تصنيف الكائن الحي السام في الحفاظ على حياة الفرد؟

4 **التحضير للاختبار** أي العبارات عن عدد الأنواع تعد صحيحة؟

- A تحتوي الممالك على معظم الأنواع.
- B تحتوي الشعبة على معظم الأنواع.
- C تحتوي الرتب على أقل الأنواع.
- D تحتوي الممالك على أقل الأنواع.

5 **التحضير للاختبار** أي الكائنات الحية في هذه المملكة تصنع غذاءها.

- A الفطريات
- B الطلائعيات
- C البكتيريا
- D النباتات

كيف يمكن تصنيف الكائنات الحية؟

السؤال الرئيسي

المفردات

املأ كل فراغ بالمصطلح المناسب من القائمة.

الخلية (cell)

مملكة (kingdom)

عضو (organ)

كائن حي (organism)

نسيج (tissue)

1. أصغر وحدة في الكائن الحي هي _____ .

2. أكبر مجموعة يمكن تصنيف الكائنات الحية فيها
هي www.almanahj.com

3. تتجمع الأنسجة معًا لتكون _____ .

4. مجموعة الخلايا المتشابهة التي تقوم بوظيفة واحدة معًا

تسمى _____ .

5. أي شيء يمكنه تنفيذ الوظائف الحيوية الخمس الأساسية هو

_____ .

التحضير للاختبار

حوّط الإجابة الصحيحة لكل سؤال.

1. أي مما يلي لا يعد الكائنات الدقيقة؟

- A البكتيريا البدائية
- B الطلائعيات
- C السرخس
- D البكتيريا

2. تشبه الفطريات النباتات في بعض الأمور.



ما الذي يجعل الفطريات مختلفة عن النباتات؟

- A لا يمكن للفطريات صناعة غذائها بنفسها.
- B لا يمكن للفطريات الانتقال من مكان إلى آخر.
- C لا يوجد في خلايا الفطر جدار خلوي.
- D لا يوجد في خلايا الفطر نواة.

3. أي مما يلي صواب فيما يتعلق بجميع الكائنات الحية؟

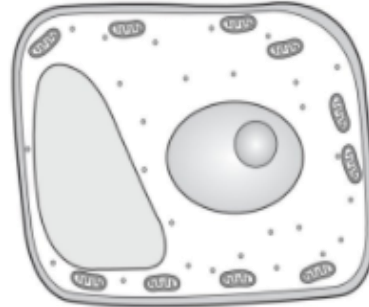
- A تحتوي على أنسجة.
- B يمكنها التحرك.
- C تستخدم الطاقة.
- D يتغير شكلها.

4. أي مما يلي يوجد في خلايا الإنسان؟

- A الجدار الخلوي
- B الكلوروفيل
- C البلاستيدات الخضراء
- D السيتوبلازم

www.almanahj.com

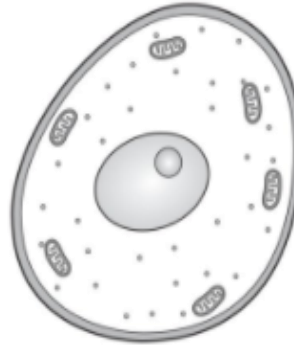
7. أي مما يلي يميل أكثر إلى عرض نموذج لخلية نباتية؟



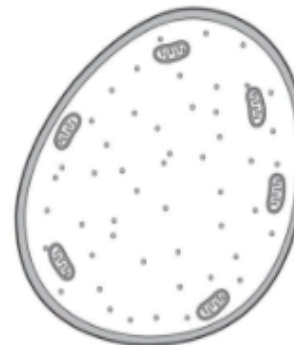
A



B



C



D

أجب عن الأسئلة التالية.

8. بين المخطط التالي كيف يُصنف الأسد.

الشعبة	الحبليات
	الثدييات
الرتبة	آكلات اللحوم
الفصيلة	السنوريات
الجنس	التمور
	الأسد

ما الكلمات الناقصة في المخطط؟ ماذا تصف هذه الكلمات؟

www.almanabj.com

إحدى المجموعات المهمة التي تستخدم لتصنيف الكائنات الحية غير موجودة في هذا المخطط. فما هي؟ كيف تصنف الأسد في هذه المجموعة؟