

الفصل الدراسي الأول

اختبار قصير (1)

2019-2018 م

الاسم : الشعبة ()

الصف التاسع

السؤال الأول: اختاري الإجابة الصحيحة فيما يلي:

1. اكتشف هوك الخلايا من خلال ملاحظة :

(خلايا طحلب حية - خلايا نباتية ميتة - خلايا دم إنسان)

2. أي من التالي مثال على خلية كائن حي بدائي النواة :

(أميبا - فيروس - بكتيريا - خلية كبد)

3. الغشاء الخلوي ذو نفاذية انتقائية بسبب وجود الترايبس التالية :

(الدهون المفسفرة والبروتينات - الدهون المفسفرة فقط - البروتينات فقط)

4. يسمى التركيب الذي يقوم بوظيفة محددة داخل الخلية :

(عضياً - عضواً - نسيجاً - جهازاً)

5. العالم الذي قام بملاحظة خلايا الفلين تحت المجهر هو :

(شلايدن شوان ليفنهوك روبرت هوك)

6. التركيب الذي ينظم ما يدخل للخلية وما يغادرها :

(النواة - الجدار الخلوي - الغلاف النووي - الغشاء الخلوي)

ثانياً : أجب عما يلي :

www.almanahj.com

1- وضح : يعتبر الغشاء الخلوي ذو نفاذية انتقائية.

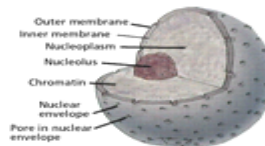
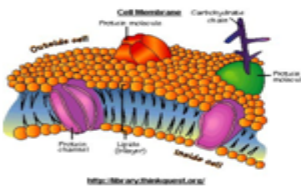
2- ماذا يحدث للخلية إذا فقدت قدرتها علي إنتاج الكوليسترول ؟

3- فسر سبب استخدام النموذج الفيسفاسائي المائع لوصف الغشاء البلازمي ؟

4- أكتب فرقين بين الخلية بدائية النواة و حقيقة النواة ؟

5- أكتب 3 مبادئ لنظرية الخلية ؟

ثالثاً : أكتب أسماء الأشكال التالية تحت الشكل :



.....

.....

.....

.....