

الوَدْعَةُ الْأُولَى

النمو الاقتصادي والابتكار

الدَّزْسُ (3): مَشَارِيعُ رَائِدَةٌ فِي بِلَادِي.

أَوَّلًا: السُّدُودُ.

ضعي إشارة (√) عند الإجابة الصحيحة وإشارة (x) عند الإجابة الخاطئة:

1. () تعتبر السدود من أقدم المنشآت المائية التي عرفها الإنسان منذ القدم.
2. () أهتم الباني المؤسس المغفور له - بإذن الله - الشيخ زايد بن سلطان آل نهيان - رحمه الله - بإقامة السدود للحصول على المياه اللازمة لزراعة مساحات واسعة من أراضي الدولة.
3. () يتم بناء السدود في المناطق التي يوجد فيها الجبال والأودية لحجز مياه الأمطار التي تهطل على تلك المناطق من الدولة.

إختاري الإجابة الصحيحة: www.almanahj.com

1. هو إنشاء هندسي يقام فوق وادٍ منخفض أو نهر ، بهدف حجز المياه

لاستخدامها في المستقبل.

(الوادي - السد - الجسر)

تعتبر من أهم المشاريع الحيوية في دولة الإمارات العربية المتحدة ولها دور بارز في تحقيق التنمية الاقتصادية التي تشهدها البلاد .

(السدود - الأودية - الجسور)

بلغ الـد الإجمالي للسدود والحواجز المائية في الدولة حوالي سداً وحاجزاً حتى عام 2015م.

(110 - 120 - 130)




تتوزع السدود في دولة الإمارات العربية المتحدة في المنطقتين

(الجنوبية والغربية - الشمالية والشرقية - الشمالية والغربية)

يتم بناء بناء السدود في المناطق

(الساحلية - الجبلية والأودية)

عدد أهمية السدود في دولة الإمارات

		
4	2	1
..... 5 3 1

عن أهم السدود في بلادهم:-

	
سد إنشء	سد إنشء
عام في	عام وهو سد خرساني في
إشارة، وسم إنشاؤه للحماية	إشارة، بغذية المياه الجوفية.
عن مخاطر الفيضانات، وتغذية المياه الجوفية.	

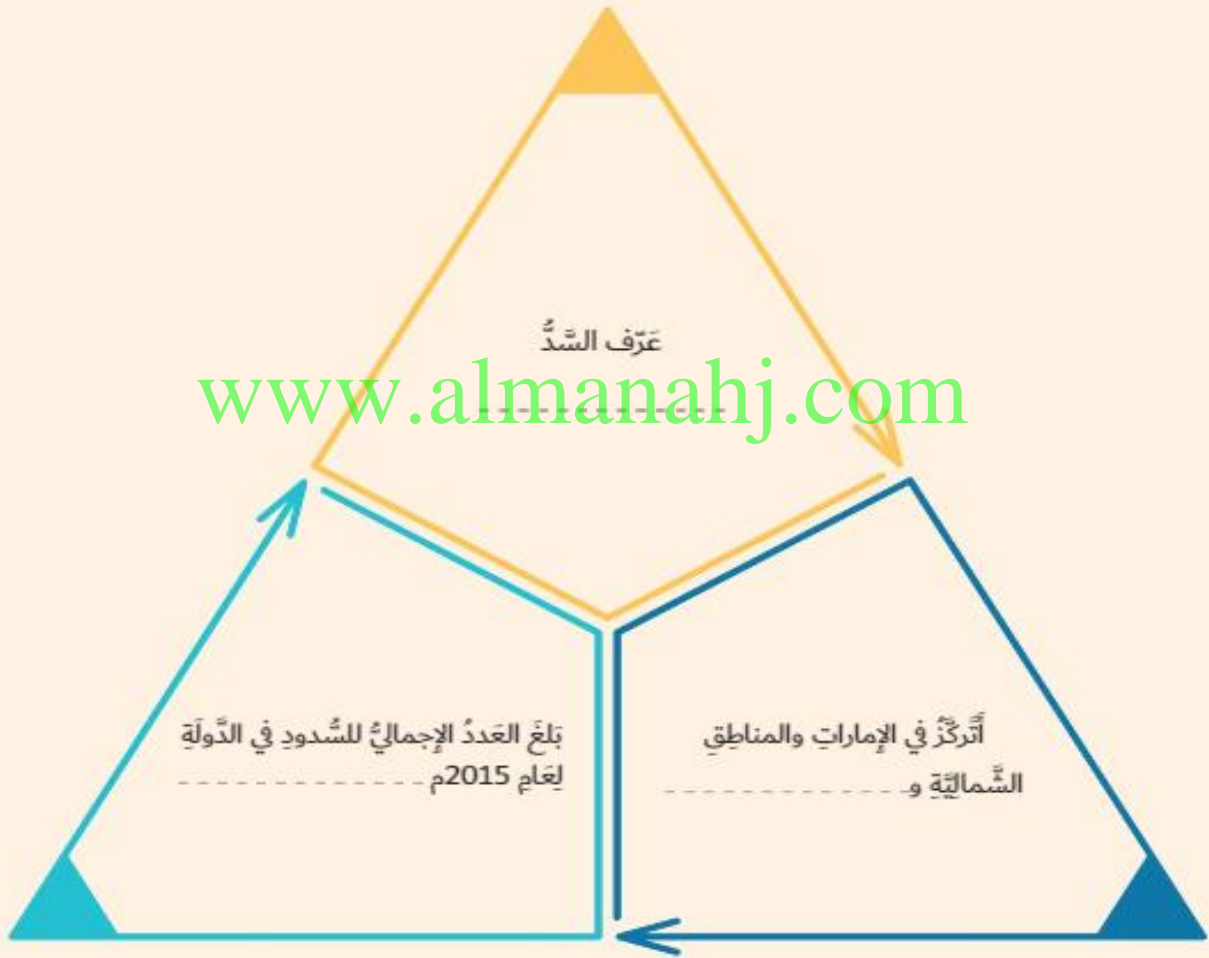


الأنشطة

النشاط الأول:



أستكمل الفراغات في مُثَلِّثِ السُّدود:





الأنشطة

النشاط الثاني:



أقارن بين سدّ وادي حام، وسدّ وادي البيح.

سدّ وادي حام	سدّ وادي البيح	أوجه المقارنة
-----	-----	الموقع
-----	-----	سنة الإنشاء
-----	-----	الهدف من الإنشاء

www.almanahj.com

النشاط الثالث:



أكمل المخطّط الآتي:

أهميّة السدود:



ضعي إشارة (√) عند الإجابة الصحيحة وإشارة (x) عند الإجابة الخاطئة:

1. () تعد الأنفاق من أهم المظاهر الحضارية في بلادنا، فهي مشاريع هندسية تعكس مدى التقدم والتخضر الذي وصلت إليه بلادنا.

2. () السد هو طريق تحت سطح الأرض، أنشئ بهدف الربط بين منطقتين.

إختاري الإجابة الصحيحة:

1. تعد من أهم المظاهر الحضارية في بلادنا، فهي مشاريع هندسية تعكس

مدى التقدم والتخضر الذي وصلت إليه بلادنا.

(السد - والوادي - الأنفاق)

2. هو طريق تحت سطح الأرض، أنشئ بهدف الربط بين منطقتين.

(السد - النفق - الوادي)

3. هو مشروع حيوي يساهم في تسهيل حركة المرور، وهو الممر الوحيد الذي

يمر تحت الماء في خور دبي.

(نفق المطار - نفق الشندغة)

4. تم افتتاح نفق الشندغة في عهد الشيخ

(محمد بن راشد - راشد بن سعيد آل مكتوم)

5. تم افتتاح النفق في خور دبي عام

(1970 - 1975 - 1976)

6. هو واحد من أكثر معالم البنية التحتية جمالاً وإبهاراً، وهو نفق يعبر مطار

ديج، ويمر أسفله لخدمة سكان الدولة، وبعد من أطول الأنفاق وأعرضها في المنطقة.

(نفق المطار - نفق الشندغة)

عددي أهمية استخدامات الأنفاق في دولة الإمارات العربية المتحدة؟

		
..... 3. 2. 1.
.....

www.almanahj.com

عدد من إنجازات بلادي في مجال الأنفاق؟



..... 2
.....

..... 1

www.almanahj.com



الأنشطة

النشاط الأول:



أملأ الجرة باستخدامِ الأنفاقِ مُستَعِينًا بالكلماتِ الصَّحيحةِ بينَ القوسينِ:

- (زِيَادَةٌ مَخْزُونُ الْمَاءِ) • نَقْلُ مِيَاهِ • أَنْبِيْبُ الْمَاءِ • تَخْزِينُ الْمِيَاهِ • نَقْلُ الْمَشَاةِ • عُبُورُ السِّيَارَاتِ



www.almanahj.com





الأنشطة

النشاط الثاني:



ألاحظُ الصور الآتية، واكتبُ أسماء الأنفاق:



1.

2.

www.almanahj.com

النشاط الثالث:



أكتبُ تعريفًا مناسبًا للتفقي.

ضعي إشارة (√) عند الإجابة الصحيحة وإشارة (x) عند الإجابة الخاطئة:

1. () من أهم القطاعات التي قطعت فيها دولتنا شوطاً كبيراً قطاعات النقل والمواصلات.
2. () لقد قطعت دولتنا أشواطاً متقدمة في وسائل النقل والمواصلات. وأبرزها في النقل الجوي.
3. () لقد تم نقل أكثر من مليار راكب عن طريق مترو دبي حتى عام 2017م.
4. () يعتبر بناء مترو دبي نموذجاً فريداً في فن العمارة وهو الوسيلة الأرخصه ثمناً والأسهل للسكان.
5. () شبكة قطارات ترام دبي تعمل آلياً بدون سائق.
6. () يعتبر ترام دبي النظام الأول في العالم الذي يستخدم تقنية البوابات الآلية لمنصة محطة الركاب

التوافق مع نظام وغلق البوابات في القطار. www.almanahj.com

إختاري الإجابة الصحيحة:

- هي الوسائط والطرق التي ابتكرها الإنسان. وسخرها لأجل خدمته
في التنقل ونقل السلع من مكان إلى آخر.
(السدود - الأنفاق - وسائل النقل)
- هي شبكة قطارات تعمل بسائق.
(ترام دبي - مترو دبي - النقل الجوي)
- هو شبكة مواصلات آلياً بدون سائق.
(ترام دبي - مترو دبي - النقل الجوي)
- تم افتتاح مترو دبي في يوم (9) سبتمبر لعام
- (2005 - 2007 - 2009)

بعد الوسيلة الأرخص ثناً والأسهل للسكان.

(ترام دبي - مترو دبي - النقل الجوي)

تم افتتاح شبكة قطارات ترام دبي في شهر نوفمبر لعام

(2018 - 2015 - 2014)

يعتبر النظام الأول في العالم الذي يستخدم تقنية البوابات الآلية منصة محطة

الركاب المتوافقة مع نظام وعلو البوابات في القطار .

(ترام دبي - مترو دبي - النقل الجوي)

عددي ما أهمية النقل؟

		
4	2	2
..... 5 3 1
.....

عدد من أنواع وسائل النقل والطواصلات في دولة الإمارات العربية المتحدة

		
النقل	النقل	النقل

من أهم وأبزر وسائل النقل هي النقل البري التي تعد من المشاريع الرائدة في دولة الإمارات العربية المتحدة
عددها؟

	
2	1



الأنشطة

النشاط الأول:



أكمل العبارات الآتية بالتكملة المناسبة:

1. ابتكرها الإنسان وسخّرها لأجل خدمته في التّنقل ونقل السلع من مكانٍ لآخر هي
2. من أهداف مشروع مترو دبي
3. أوّل مشروع خارج أوروبا يعمل بالتّغذية الكهربيّة هو

النشاط الثاني:



من خلال الصور أسّنتج أنواع التّنقل، وأسجّلها أسفل كلّ صورة:





الأنشطة

النشاط الثالث:



أَكْمِلُ المَحَظَّ الذَّهِنِيَّ الآتِي:
أَهْمِيَّةُ وسائلِ النَّقْلِ والمُواصلاتِ؟

