

مدرسة : الشيماء الخاصة

ورقة عمل

الصف : السادس

الوحدة 8الدرس 2: الخلية

الاسم:

المادة : العلوم

السؤال الاول : اختر الإجابة الصحيحة :

- 1- الغطاء المرن الذي يحمي داخل الخلية من البيئة الموجودة خارجها يسمى ؟
(ا) جدار الخلية (ب) السيتوبلازم (ج) غشاء الخلية (د) الغلاف النووي
- 2- تتكون أغشية الخلايا في الغالب من البروتينات وأحد أنواع الدهون المسمى ؟
(ا) الجلوكوز (ب) الأميلوز (ج) الجلايكوجين (د) الدهون الفسفورية
- 3- التركيب الصلب الموجود خارج غشاء الخلية ويعمل على حمايتها من هجوم الفيروسات يسمى ؟
(ا) جدار الخلية (ب) الفجوة (ج) غشاء الخلية (د) جهاز جولجي
- 4- كل من الخلايا التالية تمتلك جدارا للخلية معدا ؟
(ا) الخلية النباتية (ب) الفطريات (ج) البكتيريا (د) الخلية الحيوانية
- 5- هو مانع موجود داخل الخلية يحتوي على أملاح وجزينات أخرى ويحتوي أيضا على الهيكل الخلوي للخلية ؟
(ا) الميتوكوندريا (ب) الفجوات (ج) بلاستيدات خضراء (د) السيتوبلازم
- 6- هو شبكة من البروتينات تشبه الخيط يتحد بعضها مع بعض مكونة إطارا في الخلية ؟
(ا) جدار الخلية (ب) السيتوبلازم (ج) غشاء الخلية (د) الهيكل الخلوي
- 7- كل مما يلي صحيح بالنسبة للخلايا بدائية النواة معدا ؟
(ا) تكون المادة الوراثية بها محاطة بغشاء
(ب) معظمها كائنات حية أحادية الخلية
(ج) يوجد بها عدد قليل من العضيات
(د) البكتيريا تعد بدائية النواة
- 8- العضية التي توجه أنشطة الخلية وتحتوي على معلومات وراثية تسمى ؟
(ا) النواة (ب) السيتوبلازم (ج) الميتوكوندريا (د) جسم فتيلى
- 9- تحتوي النواة على معلومات وراثية مخزنة في شكل ؟
(ا) FNA (ب) MNA (ج) ATP (د) DNA

10- أي مما يلي يعد محطة توليد الطاقة للخلية ؟

(أ) الفجوات (ب) الميتوكوندريا (ج) السيتوبلازم (د) النوية

11- يتم تخزين الطاقة في الخلية على شكل مركبات تسمى ؟

(أ) MRNA (ب) RNA (ج) DNA (د) ATP

12- أي مما يلي صحيح لاستخدامات الأدينوسين ثلاثي الفوسفات ATP ؟

(أ) وقود لعملية النمو

(ب) وقود لعملية انقسام الخلايا

(ج) وقود لنقل المواد

(د) جميع ما سبق صحيح

13- عبارة عن عضيات محاطة بغشاء تستخدم الطاقة الضوئية لصنع الغذاء في الخلايا النباتية ؟

(أ) الفجوات (ب) الميتوكوندريا (ج) السيتوبلازم (د) البلاستيدات الخضراء

14- العضيات التي تقوم بتخزين الغذاء والمياه والفضلات تسمى ؟

(أ) الفجوات (ب) الميتوكوندريا (ج) السيتوبلازم (د) النوية

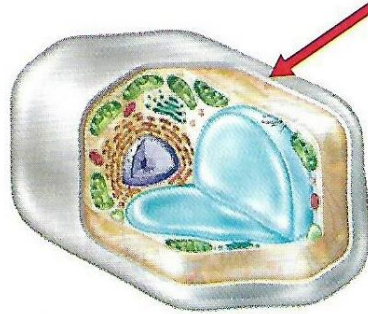
15- عضية تشبه مجموعة الفطائر المكسبة وتقوم بتوضيب وتغليف البروتينات داخل حويصلات تسمى ؟

(أ) الاجسام الفتيلية (ب) الاجسام المحللة (ج) الفجوات (د) جهاز جولجي

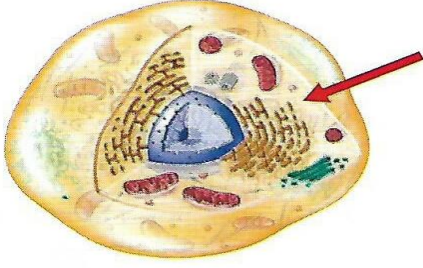
16- تحتوي بعض الحويصلات على أجسام تقوم بتفتيت المركبات الخلوية وإعادة تدويرها تسمى ؟

(أ) الاجسام الفتيلية (ب) الاجسام المحللة (ج) الفجوات (د) جهاز جولجي

17- إلى أي جزء من الخلية يشير السهم ؟



(أ) الميتوكوندريا (ب) غشاء الخلية (ج) جدار الخلية (د) البلاستيدات الخضراء



18- إلى أي جزء من الخلية يشير السهم ؟

- (أ) الميتوكوندريا
 (ب) البلاستيدات الخضراء
 (ج) النواة
 (د) السيتوبلازم

19- أي من الخلايا المبينة أدناه يمكنه إرسال إشارات لمسافات طويلة ؟



.A



.B



.C



.D

www.almanahj.com

20- أي من الخلايا المبينة أدناه تحمل الأكسجين وتنقل عبر الاوعية الدموية ؟



.A



.B



.C



.D

مدرسة : الشيماء الخاصة

ورقة عمل

الصف : السادس

الوحدة8الدرس2: الخلية

الاسم:

المادة : العلوم

السؤال الثاني : املأ كل فراغ بأفضل مصطلح من القائمة :

اهداب - أسواط - السيتوبلازم - البراميسيوم - الهيكل الخلوي - الحركة - الشكل
النواة - أكبر - 23 - الغلاف النووي

- 1- الزوائد الطويلة التي تشبه الذيل تهتز إلى الامام وإلى الخلف وتحرك الخلية تسمى
- 2- التراكيب القصيرة التي تشبه الشعر ويمكنها تحريك الخلية أو اخراج الجزيئات منها
- 3- هو كائن حي مجهري يتحرك حول بيئته المائية مستخدما أهدابه
- 4- الماء هو المكون الأساسي في الخلية وتتواجد معظم كمية هذا الماء في
- 5- شبكة من البروتينات تشبه الخيط يتحد بعضها مع بعض مكونة إطارا
في الخلية ويعطي هذا الاطار الخلية ويساعدها في
- 6- تكون الخلايا حقيقية النواة في العادة من الخلايا بدائية النواة
- 7- معظم الخلايا البشرية تحتوي على زوجا من الكروموسومات
- 8- إن العضية الاكبر داخل معظم الخلايا حقيقية النواة هي
- 9- يحيط بالنواة ويحتوي على مسامات تنقل جزيئات داخل وخارج الخلية .

مدرسة : الشيماء الخاصة

ورقة عمل

الصف : السادس

الوحدة 8الدرس 2: الخلية

الاسم:

المادة : العلوم

السؤال الثالث : قارن بين تراكيب الخلية النباتية وتراكيب الخلية الحيوانية من خلال الجدول التالي :

التركيب	خلية نباتية	خلية حيوانية
النواة	√	√
جدار الخلية		X
الميتوكوندريا (الجسم الفتيلي)	√	
البلاستيدات الخضراء		
غشاء الخلية		√
الفجوة		
الاجسام المحللة		

السؤال الرابع : قارن بين الشبكة البلازمية الداخلية الخشنة والملساء من خلال الجدول التالي:

المقارنة	الشبكة البلازمية الداخلية الخشنة	الشبكة البلازمية الداخلية الملساء
الارتباط بالراببوسومات ترتبط / لا ترتبط
الوظيفة انتاج البروتينات / انتاج الدهون

السؤال الخامس: أجب عن الاسئلة التالية :

1- ما سبب إحاطة الاغشية بعظم العضيات ؟

.....

2- لماذا تستخدم البلاستيدة الخضراء الطاقة الضوئية ؟

.....

مدرسة : الشيماء الخاصة

ورقة عمل

الصف : السادس

الوحدة8الدرس2: الخلية

الاسم:

المادة : العلوم

السؤال السادس : أكتب في المربع أسفل الشكل (خلية نباتية) أم (خلية حيوانية) ثم حدد التراكيب التالية على كل من الشكلين (النواة - السيتوبلازم - الميتوكوندريا - غشاء الخلية - البلاستيدات الخضراء - جدار الخلية - الفجوة)



www.amanahj.com

