

مدرسة : الشيماء الخاصة  
الوحدة7الدرس1 : خصائص الحياة

ورقة عمل

الصف : السادس

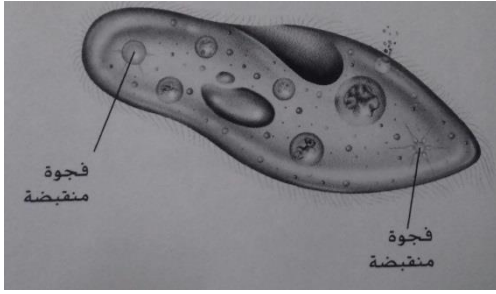
المادة : العلوم الاسم: .....

اختر الإجابة الصحيحة :

- 1- وحدة بناء الكائن الحي تسمى ؟  
(أ) الذرة (ب) الخلية (ج) النواة (د) العضو
- 2- استجابة الكائن الحي للتغيرات الموجودة في البيئة تسمى ؟  
(أ) الانتحاء (ب) التطور (ج) التكاث (د) المؤثر
- 3- أي مما يلي يعد من الكائنات الحية أحادية الخلية ؟  
(أ) البكتيريا (ب) النباتات (ج) الحيوانات (د) الأشجار
- 4- أي مما يلي يعد من المؤثرات الخارجية التي يستجيب لها الكائن الحي ؟  
(أ) الشعور بالجوع (ب) الشعور بالعطش (ج) الضوء (د) جميع ما سبق
- 5- أي مما يلي يعد من المؤثرات الداخلية التي يستجيب لها الكائن الحي ؟  
(أ) ازدياد الرطوبة (ب) عدد ساعات النهار (ج) درجة الحرارة في الليل (د) الشعور بالجوع
- 6- أي مما يلي هو مثال على النمو والتطور ؟  
(أ) تحول الخنفساء الى فراشة (ب) خوار البقرة (ج) وضع الدجاجة البيض (د) اكل الارنب للجزر
- 7- ما خاصية الكائنات الحية التي يصفها هذان المصطلحان . احادية الخلية ومتعددة الخلايا ؟  
(أ) طريقة الحفاظ على ثبات درجة الحرارة (ب) طريقة التكاث (ج) طريقة انتاج الجزيئات الضخمة (د) طريقة التنظيم
- 8- أي خاصية من خصائص الحياة يظهرها الرسم التخطيطي الموضح ؟  
(أ) الاتزان الداخلي (ب) التنظيم (ج) الاستجابة للمؤثرات (د) النمو والتطور

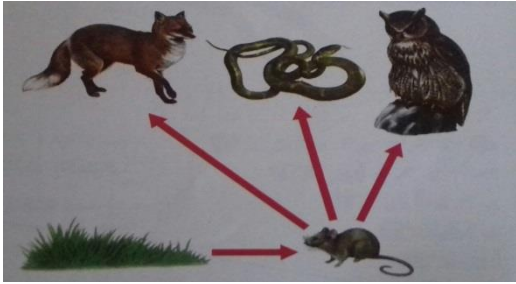


9- من خلال الشكل المقابل . حدد أي مما يمثل وظيفة التركيبين في البراميسيوم ؟



- (أ) الاتزان الداخلي  
(ب) الحركة  
(ج) التكاثر  
(د) النمو

10- وفقا لشبكة الغذاء الواردة . ما مصدر الطاقة التي يحصل عليها الفأر ؟



- (أ) الثعلب  
(ب) العشب  
(ج) البومة  
(د) الثعبان

السؤال الثاني : ضع الرقم المناسب من العمود B أمام العمود A ؟

B	A	رقم
1- الاتزان الداخلي	تعرف الكائنات التي لديها كل خصائص الحياة باسم	
2- التكاثر	الكائنات الحية التي لا تتكون الا من خلية واحدة تسمى	
3- التطور	الكائنات الحية التي تتكون من خليتين أو أكثر تسمى	
4- متعددة الخلايا	تعرف التغيرات التي تحدث في الكائن الحي اثناء فترة حياته باسم	
5- أحادية الخلية	تنتج الكائنات الحية المزيد من الكائنات الحية التي تشبهها من خلال عملية	
6- الكائنات الحية	تعرف قدرة الكائن الحي على المحافظة على ثبات الظروف الداخلية عند تغير الظروف الخارجية باسم	

السؤال الثالث : أكمل المخطط التالي بما يناسب :

