

مراجعة درس الهضم والاخراج

الاسم:
الشعبة []

السؤال الأول:-

اولاً: أكمل العبارات التالية بالمصطلح المناسب:

1 - هو عملية تكسير الغذاء إلى جزيئات تستطيع الخلايا امتصاصها واستخدامها **الهضم**

2- تستخدم الحيوانات المائية مثل السمكة **الكليتين** و**الخياشيم** لإخراج الفضلات.

3- للحيوانات تراكيب مختلفة للهضم، وفقاً لـ **نوع الغذاء** الذي تأكله

4- كائنات حية تحتوي على **القانصة الطيور**

5- كائن حي يخزن الدم في **الحوصلة العلق**

6- تقوم ديدان الأرض والحشرات بتخزين الغذاء في **الحوصلة**

7 - كائنات حية تبتلع حجارة صغيرة لمساعدتها في عملية الهضم **الطيور**

ثانياً:- اطلع على الاشكال اسفل ثم اجب عن الأسئلة التالية:

1 - الشكل الأول يمثل الجهاز الهضمي في **دودة الأرض**

اما الشكل الثاني يمثل الجهاز الهضمي في **الثدييات**

2- اكتب اسم العضو المشار الية بالاسهم في كل شكل من الاشكال؟

3- ما الفرق بين الجهاز الهضمي في الشكل الأول والجهاز

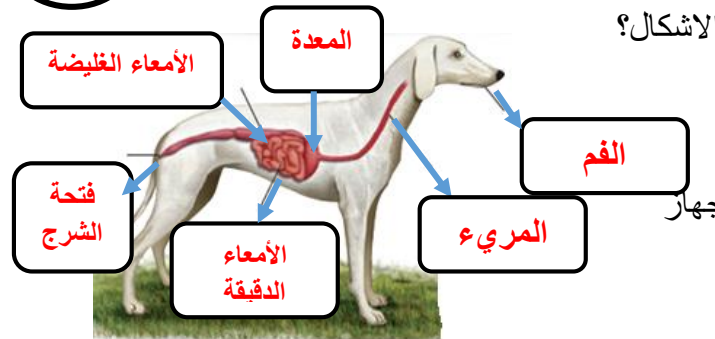
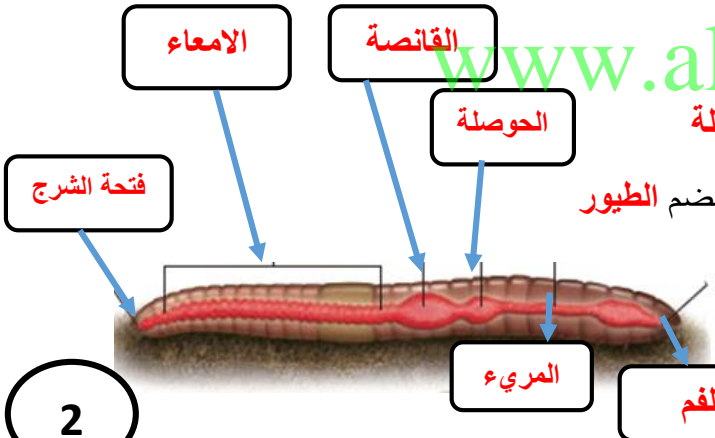
الهضمي في الشكل الثاني؟

في الشكل الأول يوجد حوصلة وقانصة ولا يوجد امعاء دقيقة ومعدة اما في الشكل الثاني يوجد امعاء

دقيقة ومعدة ولا يوجد حوصلة وقانصة

1

2



ثالثا: اطلع على الاشكال أسفل ثم اكتب بجانب كل شكل وظيفته:

الوظيفة
مضغ



الوظيفة
قطع



الوظيفة
طحن



رابعا : اطلع على الشكل المجاور ثم اجب:

1- اكتب اسم الأجزاء المشار إليها بالأسم

2- ما وظيفة الجزء المشار اليه بالحرف (A) ؟ اخرج الامونيا

السؤال الثاني:-

أولا: اكتب الرقم المناسب من العمود الثاني امام ما يناسبه من العمود الأول:

| العمود الثاني | العمود الاول | الرقم |
|-----------------|---|-------|
| (1) الاخراج | عبارة عن كيس عضلي يشبه المعدة يُستخدم لطحن الغذاء. | 6 |
| (2) البلين | هو العملية التي تُمتص بها المواد المُغذية من الطعام المهضوم إلى الجسم | 3 |
| (3) الامتصاص | هي عبارة عن مواد كيميائية تساعد على تكسير الغذاء إلى أجزاء صغيرة | 5 |
| (4) الحوصلة | هو العملية التي يتم من خلالها التخلص من فضلات الجسم. | 1 |
| (5) الانزيمات | أحد أنواع التراكيب الخاصة بالتغذية | 7 |
| (6) القانصة | هي عبارة عن تركيب متخصص في الجهاز الهضمي تُخزّن فيه المواد المهضومة | 4 |
| (7) الاسنان | هو مادة تشبه شعيرات المكنسة تُرّشح الكائنات الحية الدقيقة من المياه | 2 |

ثانيا: - أكمل الجدول التالي لوصف التراكيب الخاصة بالتغذية:

| نوع الكائن الحي | نوع الاسنان | الاستخدام |
|----------------------|--------------------------------|--------------|
| اكلات النبات | أسنان كبيرة | مضغ العشب |
| | أسنان حادة قليلة | قطع الاغصان |
| اكلات اللحوم | الأسنان الموجودة في مقدمة الفم | قضم الطعام |
| | الأسنان الموجودة في مؤخرة الفم | تقطيع الغذاء |
| اكلات النبات واللحوم | أسنان حادة | تقطيع الغذاء |
| | اسنان كبيرة ومستوية | طحن الغذاء |
| | أسنان ذات رؤوس حادة | المضغ |

www.almanahj.com