



مراجعة مادة العلوم

للفف الخامس

www.almanahj.com

اسم الطالب:

معلم العلوم / اسلام سعيد

الفصل الدراسي الأول

2019 - 2018



الدرس (3.1) : التكاثر

السؤال الأول :

أكتب أمام المجموعة (أ) ما يناسبها من أرقام في المجموعة (ب) :

المجموعة (ب)		المجموعة (أ)	
1	التكاثر	(...)	عملية نقل المادة الوراثية من الآباء إلى الأبناء.
2	المادة الوراثية	(...)	مادة تحتوي على معلومات تتحكم في مظهر ووظيفة الفرد الجديد.
3	التكاثر الجنسي	(...)	إنتاج كائن حي جديد من اتحاد خلية جنسية أنثوية وخلية جنسية ذكورية.
4	التخصيب	(...)	عملية اتحاد خلية جنسية ذكورية مع خلية جنسية أنثوية وتكوين خلية بها مادة وراثية من كلا الأبوين.
5	التكاثر الجنسي	(...)	إنتاج كائن حي جديد من خلية واحدة فقط.
6	الصفة	(...)	أي خاصية من خصائص الكائن الحي كالطول واللون.
7	الانشقاق	(...)	تكاثر لاجنسي تنقسم فيه الخلية إلى خليتين لتكوين كائن جديد كالبكتيريا.
8	الازهار	(...)	تكاثر لاجنسي يتحول فيها جزء صغير من جسم كائن حي إلى كائن جديد كالهيدرا.
9	التكاثر النباتي	(...)	تكاثر لاجنسي في النباتات تتم عن طريق الأوراق والجذوع والسيقان
10	السيقان المدادة	(...)	جذوع النباتات التي تقع على أو أسفل الأرض وتنبت نباتات جديدة كالفراولة.

السؤال الثاني :

أجب عن الأسئلة التالية:

1. ما لأنواع الأساسية لعملية التكاثر؟

.....

2. ماهي أول خطوة في عملية التكاثر الجنسي؟

.....

2. أذكر ثلاثاً من الطرق التي تتكاثر بها الكائنات الحية بطريقة لاجنسية؟

.....

3. كيف تتم عملية الاخصاب؟

.....

4. ماهي مميزات التكاثر الجنسي؟

.....

5. كيف تتكاثر الكائنات الحية؟

.....

.....

السؤال الثالث :

الجدول التالي يقارن بين التكاثر الجنسي والتكاثر اللاجنسي أكمله مستخدماً العبارات التي بين القوسين:

نوع التكاثر	التكاثر (يعتمد / لا يعتمد)	الخلايا الجنسية (ضروري/غير ضروري)	الأبناء (مطابق/غير مطابق)	الصفات الوراثية (مختلطة/غير مختلطة)
التكاثر الجنسي على كائن آخر للأم
التكاثر اللاجنسي على كائن آخر للأم

السؤال الرابع:

أكتب أمام المجموعة (أ) ما يناسبها من أرقام من المجموعة (ب):

المجموعة (أ) الكائن الحي	المجموعة (ب) طريقة التكاثر
(...)	1. لا جنسياً بطريقة الانشقاق.
(...)	2. لا جنسياً بطريقة الإزهار.
(...)	3. لا جنسياً بطريقة السيقان المدادة.
(...)	4. جنسياً.
(...)	
(...)	
(...)	

السؤال الخامس:

1. العبارات التالية تصف ماذا يحدث بعد أن يشكل أحد البراعم كائناً حياً ، رتب الأحداث مستخدماً الأرقام من (1-3) (...) ينمو البرعم بعيداً أو يتعلق بالأم. (...) ينمو البرعم الصغير على الأم. (...) قد يقطع البرعم.

2. العبارات التالية تصف خطوات عملية تكاثر البكتيريا رتب الأحداث مستخدماً الأرقام من (1-3) (...) ينسخ المادة الوراثية الخاصة به. (...) تنقسم إلى خليتين. (...) تمتلك كل خلية نسخة من المادة الوراثية.

السؤال السادس:

أكمل الفراغات التالية مستخدماً ما يلي:

[جنسياً ، لا جنسياً ، التخصيب ، متماثلة ، تكاثر ، التكاثر النباتي ، الإخصاب]

1. تتكاثر جميع الثدييات تكاثراً
2. تتكاثر النباتات العنكبوتية تكاثراً
3. أول خطوة في عملية التكاثر الجنسي هي عملية
4. في عملية التكاثر اللاجنسي تنتج نسخ
5. النبات المداد هو أحد أشكال التكاثر اللاجنسي يدعى
6. تتحد خلية حيوان منوي مع خلية بويضة في وحدة واحدة أثناء

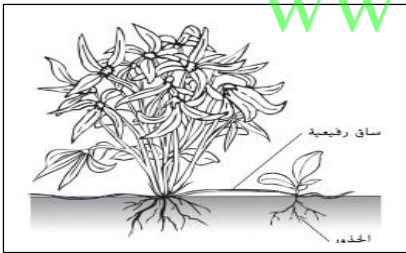
السؤال السابع:

اختر العبارة الصحيحة في كل مما يلي:

1. ما هي الكائنات الحية التي تتكاثر عن طريق الانشقاق؟

- أ. البكتيريا ب. قنديل البحر ج. عنب الأجر د. عسل النحل

www.almanahj.com



2. يتكاثر النبات في الشكل المقابل مستخدماً

- أ. البذور ب. التبرعم
ج. المخاريط د. التكاثر الخضري

3. ما الذي يؤدي إلى إنتاج سلالة ليست متطابقة جنياً مع أيٍّ مع أبويها؟

- أ. الانقسام البكتيري ب. التبرعم ج. التكاثر الخضري د. التكاثر الجنسي

4. ما أفضل ما يصف الأزهار؟

- أ. يتطور النسل من بويضة ملقحة
ب. يتطور النسل على أحد الوالدين
ج. يتطور النسل من الجذع
د. يتطور النسل من الوالدين

5. أي صفة تعد صحيحة بشأن التكاثر الجنسي؟

- أ. تشترك فيه أحد الأبوين فقط.
ب. الخلايا الجنسية ليست ضرورية.
ج. يعد الأبناء نسخاً من الآباء.
د. الصفات الوراثية مختلطة.



الدرس (3.2) : دورة حياة النبات

السؤال الأول :

أكتب أمام المجموعة (أ) ما يناسبها من أرقام في المجموعة (ب) :

المجموعة (ب)		المجموعة (أ)	
1	دورة حياة	(...)	سلسلة من مراحل التطور المختلفة للكائن الحي.
2	تعاقب الأجيال	(...)	عملية التناوب بين التكاثر الجنسي واللاجنسي.
3	البويضات	(...)	خلايا يمكن أن تتحول إلى نباتات جديدة دون تخصيب.
4	التلقيح	(...)	نقل اللقاح من عضو التذكير (السداة) إلى عضو التأنيث (المدقة).
5	اللقاح	(...)	مسحوق أصفر اللون يحتوي على حبوب اللقاح
6	الجنين	(...)	بداية خلق نسل جديد
7	غلاف البذرة	(...)	غشاء خشن يحيط بالكامل بالبذور
8	الإنبات	(...)	تحويل البذرة إلى نبات جديد
9	الصنوبرية	(...)	نباتات معراة البذور لديه بذور وليس لديه أزهار.

السؤال الثاني :

أجب عن الأسئلة التالية:

1. ماهي الأجزاء الأربعة في الزهرة؟

.....

2. ما أنواع الزهور؟

.....

.....

3. ما أنواع التلقيح ؟

.....

.....

4. كيف تنمو وتتطور النباتات؟

.....

.....

5. أكمل جدول المقارنة التالي :

الأزهار التي تلقح عن طريق الحيوانات	الأزهار التي تلقح عن طريق الرياح
.....

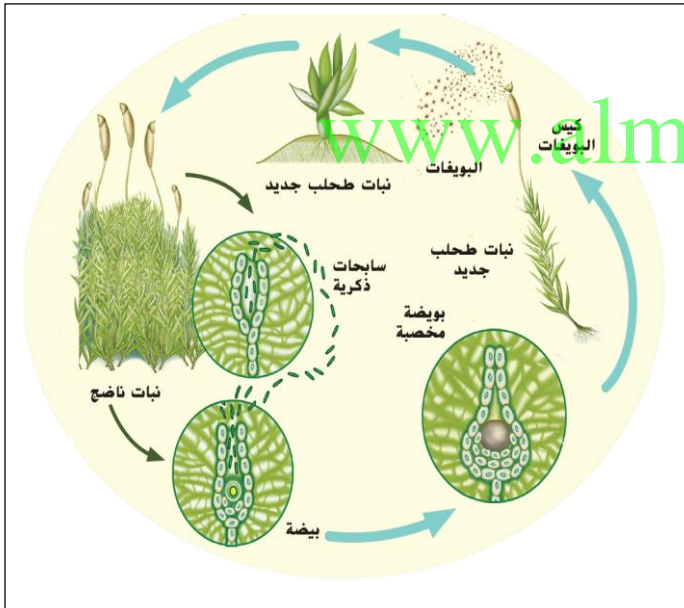
6. هل يمكن أن يحدث التلقيح بدون إخصاب بدون ؟ اشرح إجابتك؟

.....

.....

السؤال الثالث :

ادرس الشكل المقابل ، ثم أجب عن الأسئلة التالية:



1. رتب خطوات دورة حياة الطحالب؟

(...) مرحلة التكاثر اللاجنسي.

(...) تنبت سيقان مع كبسولات في الأعلى.

(...) تفتح الكبسولة وتحرر البويضات التي تحملها الرياح.

(...) تنمو في تربة رطبة مظلمة.

2. أي مرحلة تعتبر مرحلة بداية دورة حياة الطحلب؟

.....

3. كيف يتكاثر الطحلب دون إخصاب؟

.....

4. ما أثر الماء في دورة حياة الطحلب؟

.....

السؤال الرابع :

ضع دائرة حول أفضل إجابة لكل سؤال:

1. تتكاثر الطحالب والسرخسيات مستخدمة

أ. البذور ب. الأبواغ ج. المخاريط د. الجذور

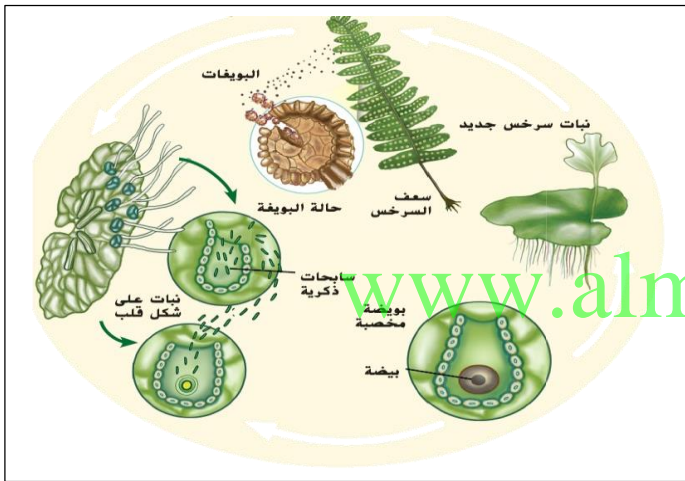
3. يجب أن تحتوي الزهرة الكاملة على

أ. أسدية ومدقة ب. بتلات وأسدية ج. بتلات وأوراق د. سبلات ومبيض

4. تكون أزهار بعض النباتات زاهية وملونة من أجل جذب الإنسان ليقطعها
 أ. جذب الإنسان ليقطعها
 ج. التقاط الضوء من الشمس
 5. الزهور الملقحة بالرياح عادة ما تكون
 أ. صغيرة وذابلة
 ب. ملونة وصغيرة
 ج. ذابلة ومعطرة
 د. كبيرة وملونة
 6. ما الذي لا يعتبر جزءاً من بذرة الجنين
 أ. الجنين
 ب. غلاف البذرة
 ج. الفلقة
 د. السداة

السؤال الخامس :

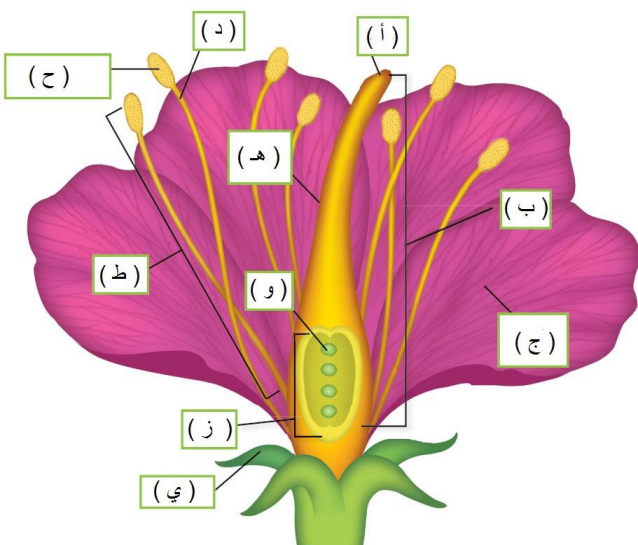
الشكل المقابل يوضح دورة حياة السرخس ، رتب تسلسل دورة حياة السرخس مستخدماً الأرقام (1 - 5)



- (...) مرحلة التكاثر اللاجنسي.
 (...) تنتج بويضات على الجزء السفلي من الأوراق (السعف)
 (...) تفتح كيس البويضات وتحرر.
 (...) تتحول إلى نباتات صغيرة على شكل قلب مع خلايا ذكورية وأنثوية.
 (...) تتكاثر جنسياً وتنتج خلايا جنسية ذكورية وأنثوية.

السؤال السادس :

الشكل المقابل يوضح أجزاء الزهرة مشار إليها بأحرف ، ضع الحرف المناسب أمام اسم الجزء في كل مما يلي:



1. (...) القلم .
 2. (...) المدقة .
 3. (...) البتلات .
 4. (...) الخيط .
 5. (...) حامل القلم .
 6. (...) بيضة .
 7. (...) المبيض .
 8. (...) كيس بوعي مذكر .
 9. (...) السداة .
 10. (...) السبلات .

السؤال السابع :

الأشكال أدناه توضح أنواع الزهور ، حدد اسم كل نوع مستخدماً العبارات التالية :

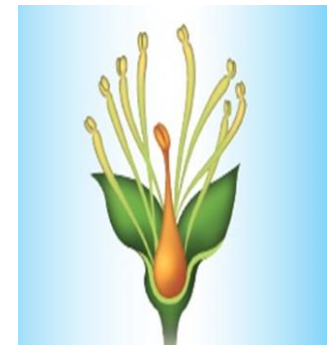
[أ. الزهرة المثالية الكاملة ، ب. الزهرة المثالية غير المكتملة ، ج. الزهرة غير المثالية غير المكتملة ، د. الزهرة غير المثالية الكاملة]



4.



3.



2.



1.

السؤال الثامن :

أكتب أمام المجموعة (أ) ما يناسبها من أرقام من المجموعة (ب) :

المجموعة (ب)
1. تحمي أجزاء الزهرة وتتكون من مجموعة من الأوراق الخضراء.
2. الأجزاء الخارجية من الزهرة تتكون من مجموعة من الأوراق الملونة.
3. عضو التذكير في الزهرة.
4. عضو التأنيث في الزهرة.
5. مكونة من خيط ومثبر.
6. مكونة من ميسم وحامل الميسم والمبيض.

المجموعة (أ)	(....)
السبلة	(....)
البتلة	(....)
السداة	(....)
المدقات	(....)

السؤال التاسع :

أكتب أمام المجموعة (أ) ما يناسبها من أرقام من المجموعة (ب) :

المجموعة (ب)
1. تحتوي على السداة والمدقة (الأجزاء الذكورية والأنثوية) .
2. تحتوي على سداة ومدقة وبتلات وكأس زهرة.
3. ينقصها جزء أو أكثر من أجزاء الزهرة الكاملة.
4. تحتوي على الأجزاء الذكورية أو الأنثوية فقط وليس كليهما.

المجموعة (أ)	(....)
الزهرة المثالية	(....)
الزهرة الكاملة	(....)
غير المكتملة	(....)
الزهرة غير المثالية	(....)

السؤال العاشر :

صل بين أنواع النباتات المزهرة وما يناسبها علمياً من خصائص في الشكل أدناه :



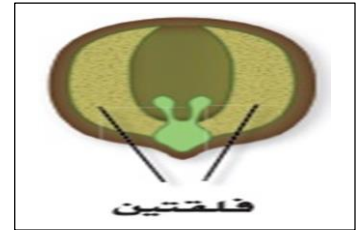
أنواع النباتات المزهرة



أحادية الفلقة



ثنائية الفلقة



نبات الذرة وبساتين
الفاكهة والأعشاب

www.almanahj.com

الفول والورد

السؤال الحادي عشر :

ادرس الشكل المقابل ، ثم أجب عن الأسئلة التالية:

1. رتب خطوات دورة حياة مغطة البذور؟
(...) تنقل الملقحات حبوب اللقاح من السداة إلى المدقة.
(...) تنتقل حبوب اللقاح من القلم إلى المبيض.
(...) يحدث الإخصاب.
(...) تتكون البذرة وتنمو وتصبح نبتة.
2. أين تنتج حبوب اللقاح داخل الزهرة ؟

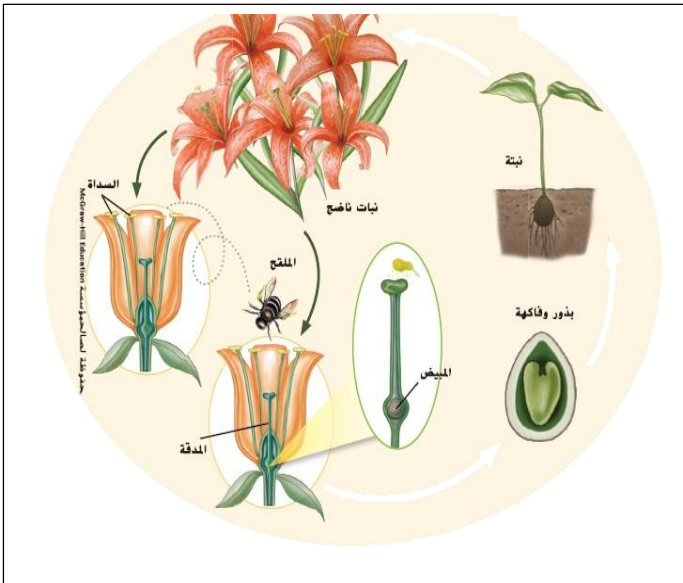
.....

3. أين يحدث الإخصاب ؟

.....

4. ما الذي يحدث أثناء الإخصاب؟

.....

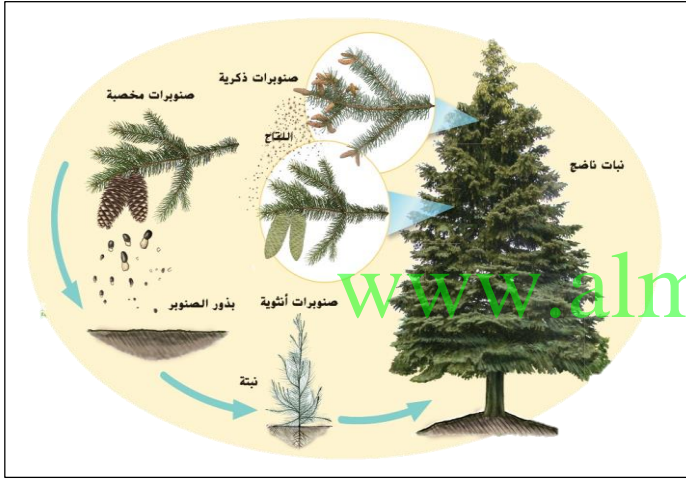


السؤال الثاني عشر:

أكمل الفراغات التالية مستخدماً ما يلي:

[التلقيح ، الإخصاب ، السداة ، المدقة ، الميسم ، المبيض ، خيط ، مئبر ، التلقيح ، الجنين]

1. عضو التذكير في الزهرة يسمى و عضو التأنيث في الزهرة يسمى
2. تتم عملية التزاوج في الزهرة على خطوتين هما عملية والثانية عملية.....
3. تتكون المدقة من وحامل الميسم و.....
4. تتكون السداة من و
5. تطور البذرة لتكوين نبات جديد يسمى
6. يتم نقل حبوب اللقاح من السداة إلى المدقة في الزهرة أثناء
7. بداية شكل جديد من أشكال الحياة يسمى

**السؤال الثالث عشر:**

ادرس الشكل المقابل ، ثم أجب عن الأسئلة التالية:

1. رتب خطوات دورة حياة الصنوبر؟

- (...) ينتج الصنوبر صنوبريات ذكورية وأنثوية
 (...) ينتج الصنوبر الذكري حبوب اللقاح وينتج الصنوبر الأنثوي سائل لزج.
 (...) يحدث التلقيح وتتحول إلى بذرة.
 (...) تنمو البذرة وتتحول إلى أشجار.

2. كيف يؤثر السائل اللزج المنتج في الصنوبريات الأنثوية على دورة حياة الصنوبر؟

.....

3. كيف تبدو معارة البذور؟

.....

4. كيف تختلف معارة البذور عن مغطاة البذور؟

.....

السؤال الرابع عشر:

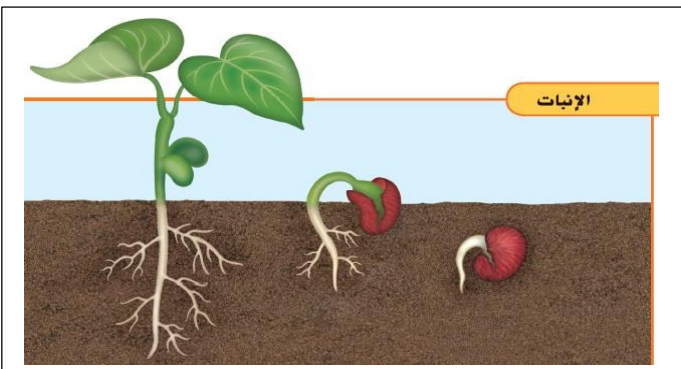
ادرس الشكل المقابل ، ثم أجب عن الأسئلة التالية:

1. ما المقصود بالإنبات؟

.....

2. ما الظروف البيئية التي يتوقف عليها نمو البذرة؟

.....





الدرس (3.3) : دورة حياة الحيوانات

السؤال الأول :

أكتب أمام المجموعة (أ) ما يناسبها من أرقام في المجموعة (ب) :

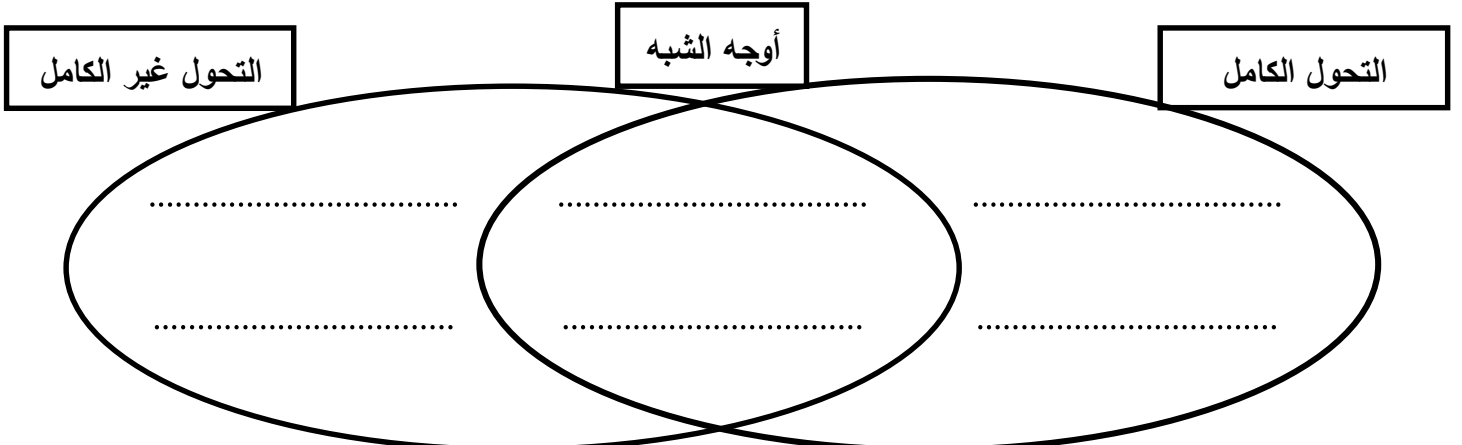
المجموعة (ب)		المجموعة (أ)	
1	التحول	(...)	سلسلة من مراحل النمو التي يتغير فيها شكل الكائن الحي.
2	التحول الكامل	(...)	تحول يمر بأربع مراحل البويضة واليرقة والشرنقة وإكمال النمو.
3	يرقة	(...)	مرحلة تحول لا يشبه فيها الكائن البالغ وليس له أجنحة ويتغذى بطريقة مختلفة عن الكائن البالغ.
4	شرنقة	(...)	مرحلة تحول بدون تغذية يحاط فيها الكائن الحي بغشاء واق سميك.
5	التحول غير الكامل	(...)	تحول يمر فيها الكائن بثلاثة مراحل البويضة والحورية وإكمال النمو.
7	الحورية	(...)	مرحلة تحول بعد الفقس يشبه الحيوان البالغ ولكنه أصغر حجماً وبدون أجنحة وأعضاء تناسلية
8	الاخصاب الخارجي	(...)	اتحاد الحيوان المنوي والبويضة خارج جسم الأنثى وتحدث في معظم الأسماك والبرمائيات.
9	الاخصاب الداخلي	(...)	اتحاد الحيوان المنوي والبويضة داخل جسم الأنثى وتحدث في الطيور والزواحف والثدييات.

السؤال الثاني :

استخدم المفردات التالية لإكمال أوجه الشبه والاختلاف بين التحول الكامل والتحول غير الكامل:

أ. يمر بأربعة مراحل هي البويضة واليرقة والشرنقة وإكمال النمو. ب. الجراد والنمل الأبيض وبق الفراش.

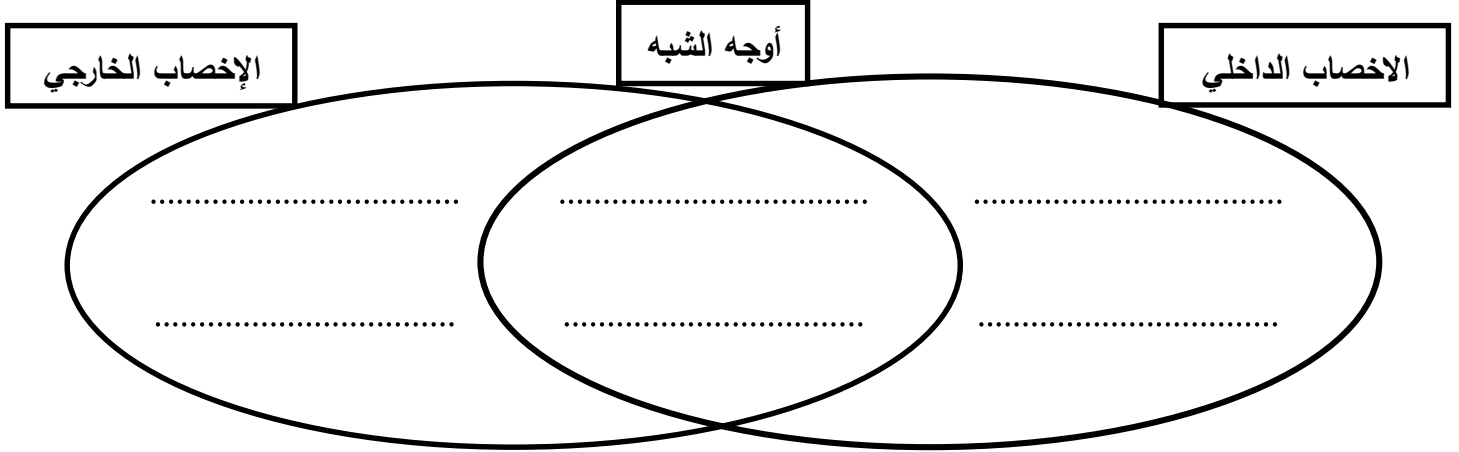
ج. يمر بثلاثة مراحل هي البويضة والحورية وإكمال النمو. د. الفراشة والذباب والخنافس والعث. هـ. يمر التحول بمراحل



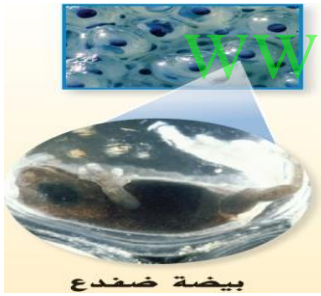
السؤال الثالث:

استخدم المفردات التالية لإكمال أوجه الشبه والاختلاف بين الإخصاب الخارجي والإخصاب الداخلي:

- أ. يحدث داخل جسم الأنثى. ج. يتطلب وجود الخلايا الحيوانية في الماء. و. الزواحف والطيور والثدييات.
ب. يحدث خارج جسم الأنثى. د. البرمائيات والأسماك. ز. تتحد خلية الحيوان المنوي مع خلية البويضة.

**السؤال الرابع :**

ادرس الشكل المقابل ، ثم أجب عن الأسئلة التالية:



1. ما البيضة التي توفر أقل حماية للجنين النامي بيض الضفدع أم بيض التماسح أم بيض الدجاج؟ برر إجابتك؟

.....

2. يحتوي بيض الدجاج على مواد غذائية كثيرة للجنين. لماذا لا يحتوي بيض معظم الثدييات على ذلك؟ برر إجابتك؟

.....

3. ما مميزات بيض الزواحف (التماسح) والطيور؟

.....

السؤال الخامس :

أجب عن الأسئلة التالية:

1. ماذا يحدث أثناء مرحلة الحورية في التحول غير الكامل؟

.....

2. ماذا يحدث أثناء مرحلة الشرنقة في التحول الكامل؟

3. ما المرحلة غير الموجودة في التحول غير الكامل؟

4. لماذا لا يمكن أن ينمو الجراد تدريجياً؟

5. كيف تحمي الخلايا الجنسية الحساسة أثناء الإخصاب الخارجي؟

6. لماذا يعد الإخصاب الداخلي مهماً للحيوان؟

7. كيف تحمي بيضة الطائر الجنين الذي ينمو بداخلها؟

8. كيف يحمي بيض السمك أو البرمائيات؟

9. تميل الحيوانات التي تضع بيضاً كثيراً مثل الزواحف إلى عدم الاهتمام بصغارها. لماذا قد يكون هذا صحيحاً؟

10. كيف تنمو الحيوانات وتتطور؟

11. ما عيوب الإخصاب الخارجي؟

السؤال السادس :

ضع دائرة حول أفضل إجابة لكل سؤال:

1. الحيوانات التي تنفذ الإخصاب الداخلي عادة

أ. تنتج الكثير من البيض

ب. تنتج بيضة واحدة فقط طول حياتها

ج. تنتج آلاف الصغار

د. تنتج عدداً قليلاً من البيض.

2. ما مرحلة اليسروع

أ. ابويضة

ب. اليرقة

ج. الشرنقة

د. اكتمال النمو

3. ما أهمية الصفار في بيض الطيور؟

أ. يحمي الجنين من الجفاف

ب. يحتوي على الطعام للجنين.

ج. يحافظ على الجنين آمناً من الحيوانات الأخرى.

د. يحافظ على دفء الجنين.

4. عند اكتمال حدوث التحول الكامل فإن الحيوان؟

أ. يكون له البنيات نفسها في مرحلتي البلوغ وقبل البلوغ.

ب. يصبح حورية.

ج. يمر بأربع مراحل مستقلة.

د. يمر بثلاث مراحل مستقلة.

5. أي مخطط يوضح دور الشرنقة في دورة حياة الفراشة؟

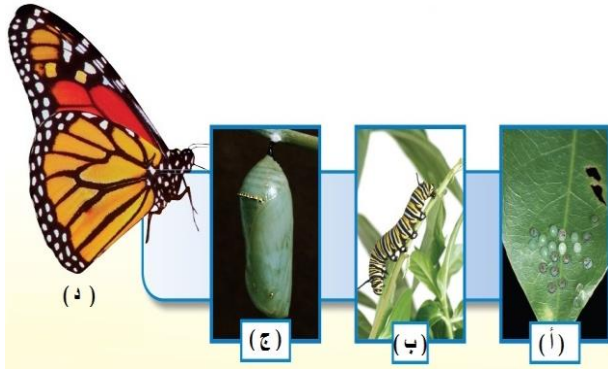


السؤال السابع :

ادرس الشكل المقابل ، ثم أجب عن الأسئلة التالية:

1. ما نوع التحول؟

2. أكتب أسماء المراحل المشار إليها بحرف في الشكل المقابل؟



أ. ب.

ج. د.

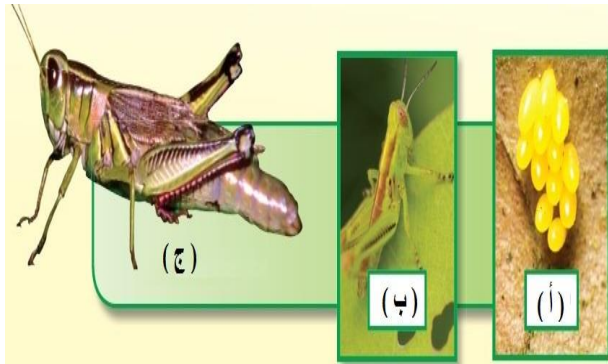
www.almanahj.com

السؤال الثامن :

ادرس الشكل المقابل ، ثم أجب عن الأسئلة التالية:

1. ما نوع التحول؟

2. أكتب أسماء المراحل المشار إليها بحرف في الشكل؟



أ. ب.

ج.

السؤال التاسع :

أكمل الفراغات التالية مستخدماً ما يلي:

[الشرنقة ، الإخصاب ، التحول الكامل]

1. يتكون غشاء واق سميك أثناء مرحلة

2. المرحلة التي تتكون فيها شرنقة تشبه الكسوة حول الكائن الحي تسمى

3. تتحد خلية حيوان منوي مع خلية بويضة في وحدة واحدة جديدة أثناء

3. أثناء دورة حياتها تمر الفراشة بـ.....