

- 1- العضو الأساسي في الجهاز الغشائي هو ؟
 (ا) البشرة (ب) الأدمة (ج) الكيراتين (د) الجلد
- 2- تعرف الطبقة السطحية الخارجية من الجلد باسم ؟
 (ا) البشرة (ب) الغدد الدهنية (ج) الميلانين (د) مستقبلات حسية
- 3- بروتين موجود في الطبقات الخارجية لخلايا البشرة يقاوم الماء ويحمي الخلايا والأنسجة الداخلية يسمى ؟
 (ا) الكيراتين (ب) الاميليز (ج) الميلانين (د) الكلوروفيل
- 4- صبغة تنتجها الخلايا في الطبقة الداخلية للبشرة ويحمي من الأشعة فوق البنفسجية وتؤثر في لون الجلد ؟
 (ا) الميلانين (ب) الكلوروفيل (ج) الكيراتين (د) الأدمة
- 5- الطبقة السميكة الداخلية من الجلد تسمى ؟
 (ا) البشرة (ب) الأدمة (ج) الكيراتين (د) الغدد الدهنية
- 6- تتكون الأدمة من وهو نوع النسيج المسؤول عن منع تمزق الجلد ؟
 (ا) نسيج ضام (ب) نسيج عضلي (ج) نسيج طلائي (د) نسيج دهني
- 7- تجويف ضيق موجود في الأدمة تنمو منه الخلايا الشعرية ؟
 (ا) مستقبلات حسية (ب) بصيلات الشعر (ج) غدة العرق (د) الرؤوس البيضاء
- 8- تحتوي بصيلات الشعر على تمنح الجلد والشعر الملمس الدهني ؟
 (ا) الغدد الدهنية (ب) الغدد العرقية (ج) الغدد النخامية (د) الغدد الدرقية
- 9- أي مما يلي غير صحيح لوظائف الجلد ؟
 (ا) إنتاج فيتامين A (ب) الحماية (ج) تنظيم درجة الحرارة (د) استقبال مؤثرات
- 10- يستجيب الجلد للتعرض الى الأشعة فوق البنفسجية الصادرة من الشمس بانتاج فيتامين ؟
 (ا) A (ب) B (ج) C (د) D
- 11- أي من درجات الحروق التالية لها أثر في الاحمرار والتورم والشعور بالم خفيف ؟
 (ا) الدرجة الاولى (ب) الدرجة الثانية (ج) الدرجة الثالثة (د) الدرجة الرابعة

12- متى تتكون الرؤوس السوداء ؟

(ا) عندما تصاب الغدد الدهنية بالانسداد

(ب) عندما تتجمع الاوساخ في أخاديد البشرة

(ج) عندما يتم انتاج كمية زائدة من الكيراتين

(د) عندما تنمو بصيلات الشعر الى الداخل

13- كيف يساعد الجلد على تنظيم درجة حرارة الجسم ؟

(ا) من خلال زيادة افراز العرق

(ب) من خلال الاحتفاظ بالماء

(ج) من خلال انتاج فيتامين D

(د) من خلال تنظيم المحتوى الدهني

14- أي مما يلي غير موجود في الأدمة ؟

(ا) العضلات

(ب) الخلايا الدهنية

(ج) الخلايا العصبية

(د) غدد العرق والغدد الدهنية

استخدم الرسم التخطيطي للإجابة عن السؤال 15 و 16 و 17

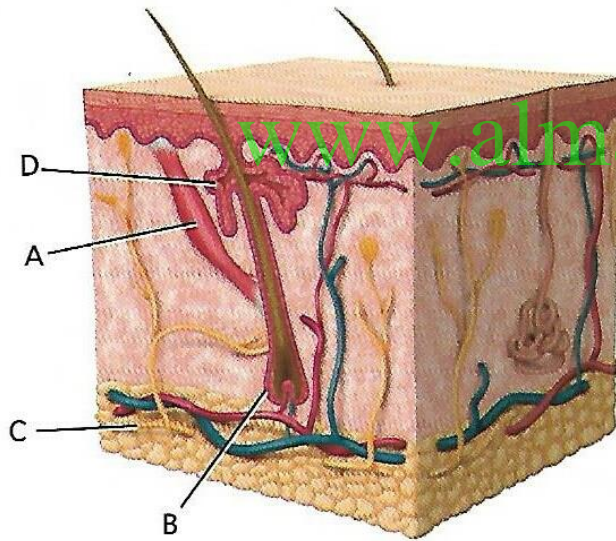
15- ما نوع النسيج المسؤول عن الإصابة (بالقشعريرة) ؟

(ا) A

(ب) B

(ج) C

(د) D



16- أي جزء يمنح الجلد والشعر الملمس الدهني ؟

(ا) A

(ب) B

(ج) C

(د) D

17- أي يرمز هو عبارة عن فجوات ضيقة موجودة في الأدمة تنمو منها خلايا الشعر ؟

(ا) A

(ب) B

(ج) C

(د) D

الصف : التاسع/متقدم

ورقة عمل

مدرسة : الشيماء الخاصة

المادة : الأحياء

الوحدة 4 القسم1: الجهاز الغشائي

السؤال الثاني : حدد أنواع الأنسجة التي يتكون منها الجلد واذكر وظيفة كل منها حسب الجدول التالي :

الوظيفة	نوع النسيج
يغطي أسطح الجسم	
	النسيج الضام
يشكل شبكة اتصال في الجسم	

السؤال الثالث : أذكر وظائف الجلد الأربعة :

1-

2- www.almanahj.com

3-

4-

السؤال الرابع : رتب تسلسل خطوات التئام الجلد :

الخطوات	الرقم
تتكون قشرة على الجلد لإغلاق الجرح	
يصاب الجلد بجرح ينزف	
تتحرك كريات الدم البيضاء لمقاومة العدوى	
تتضاعف الخلايا الموجودة تحت القشرة وتملأ الجرح	
يتدفق الدم خارج الجرح ثم يتجلط	

السؤال الخامس : أكمل الجدول التالي حسب تصنيف الحروق ؟

شدة الحرق	الضرر	الأثر
		الاحمرار والتورم
الدرجة الثانية	تموت الخلايا في الطبقات الاعمق من البشرة وتتضرر خلايا الأدمة وقد تموت
		فقدان الجلد لوظيفته

السؤال السادس : أجب عن الأسئلة التالية
www.almanahj.com

1- ما الآثار المحتملة التي قد تطرأ على الجسم في حال لم تكن البشرة موجودة ؟

.....
.....

2- ما الآثار المحتملة التي قد تطرأ على الجسم لو لم تكن الأدمة موجودة ؟

.....
.....

3- ما السبب في كون قص الشعر غير مؤلم ؟

.....
.....

4- ما السبب في عدم شعور المصابين بحروق من الدرجة الثالثة بالألم في موضع الحرق ؟

.....
.....