

المادة: علوم
التاريخ: 19 / 9 / 2018

الموضوع: الخلايا



دولة الإمارات العربية المتحدة
دائرة التعليم والمعرفة
مدرسة الرؤية الخاصة

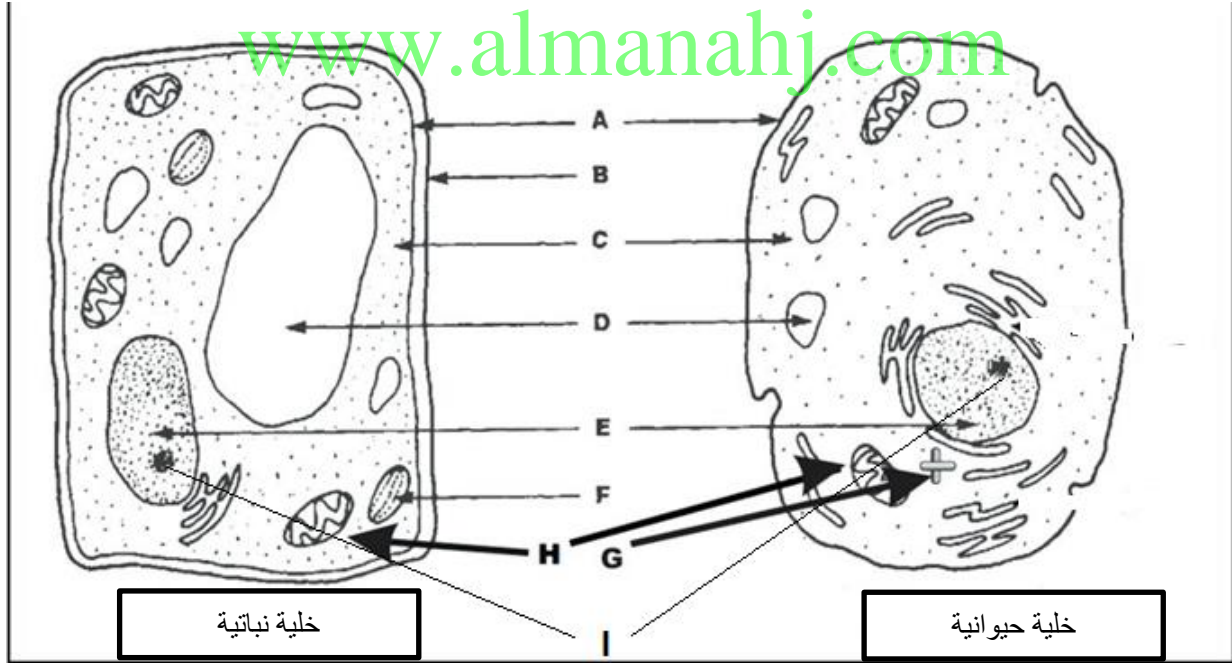
العام الدراسي 2018-2019
الفصل الدراسي الأول

الصف: الرابع الشعبة:
ورقة عمل رقم (1)

مؤشرات الأداء:
1- أن يتعرف على أجزاء الخلية.
2- أن يقارن بين الخلية النباتية والخلية الحيوانية.

الخلايا هي أصغر وحدة في الكائنات الحية.
تتألف الكائنات الحية من ملايين الخلايا.
ليست جميع الخلايا متماثلة، تتشارك النباتات والحيوانات في بعض أجزاء الخلية ذاتها.
تحتوي الخلايا النباتية على بعض المكونات غير موجودة في الخلايا الحيوانية.

السؤال الأول: استعن بالشكل المجاور لتحديد أجزاء الخلية النباتية والحيوانية:



.....E
.....F
.....G
.....H
.....I

.....A
.....B
.....C
.....D

المادة: علوم
التاريخ: 20 / 9 / 2018



دولة الإمارات العربية المتحدة
دائرة التعليم والمعرفة
مدرسة الرؤية الخاصة

الموضوع: الخلايا

العام الدراسي 2018-2019
الفصل الدراسي الأول

الصف: الرابع الشعبة:
ورقة عمل رقم (2)

مؤشرات الأداء: 1- أن يتعرف على أجزاء الخلية.

2- أن يقارن بين الخلية النباتية والخلية الحيوانية.

الخلايا هي أصغر وحدة في الكائنات الحية.
تتألف الكائنات الحية من ملايين الخلايا.
ليست جميع الخلايا متماثلة، تتشارك النباتات والحيوانات في بعض أجزاء الخلية ذاتها.
تحتوي الخلايا النباتية على بعض المكونات غير موجودة في الخلايا الحيوانية.

السؤال الأول: بالاستعانة بالجدول التالي قارن بين الخلية الحيوانية والخلية النباتية بوضع اشارة صح للجزء الموجود ضمن الخلية و اشارة خطأ للجزء الغير موجود في الخلية:

الخلية الحيوانية	الخلية النباتية	أجزاء الخلية
		جدار الخلية: يعمل على حماية الخلية ودعمها
		الميتوكوندريا: يوفر الطاقة للخلية
		البلاستيدات الخضراء: تصنع الغذاء وتحتوي على الكلوروفيل
		النواة: تتحكم في جميع أنشطة الخلية
		الكروموسوم: يتحكم في كيفية نمو الخلية وتشكلها
		الفجوة: تخزين الماء والفضلات
		غشاء الخلية: يحمي الخلية
		السيتوبلازم: مادة تملأ الخلية، تشبه الهلام، أغلب تكوينها ماء

السؤال الثاني: ارسم نموذج للخلية الحيوانية والخلية النباتية: