

اسم المعلمة : خلود حميد صغرون  
اليوم : ..... التاريخ.....  
اسم الطالب : .....  
الشعبة : ( )

United Arab Emirates  
Ministry of Education



الإمارات العربية المتحدة  
وزارة التربية والتعليم

قطاع العمليات المدرسية  
قطاع (هـ) نطاق (هـ 3)  
مدرسة الوطنية للتعليم الأساسي ح 1

الفصل الدراسي الثالث 2017 - 2018  
مادة الرياضيات  
الصف الخامس

ورقة عمل 6

الوحدة (12) : البيانات  
الدرس (1) : جمع البيانات وتنظيمها

السؤال الأول : نظم كل مجموعة بيانات في جدول تكرار:

التكرار	علامات الإحصاء	المواصلات
3	///	سيارة
3	///	لسفينة
2	//	قطار
4	////	طائرة

نوع المواصلات		
طائرة	سيارة	سفينة
طائرة	طائرة	سفينة
سفينة	طائرة	سيارة
قطار	سيارة	قطار

(1)

التكرار	علامات الإحصاء	المشروبات الغازية
2	//	كوكولا
3	///	ميرندا
3	///	سفن أب

المشروبات الغازية		
كوكولا	سفن أب	كوكولا
ميرندا	ميرندا	ميرندا
سفن أب	سفن أب	سفن أب

(2)

الفواكه المفضلة

التكرار	علامات الإحصاء	الفواكه
4		موز
3		مانجو
6		برتقال

السؤال الثاني : اجب عن الأسئلة من الجدول التكراري:

1: ما الفاكه الأفضل تفضيلاً؟ برتقال

2: ما الفاكهة الأقل تفضيلاً وكم عددهم؟

..... ما نجو.....

ألوان الكرات

التكرار	علامات الإحصاء	الألوان
3		أحمر
1		أخضر
2		أصفر

السؤال الثالث: اختبر الإجابة الصحيحة :

- أي من البيانات التالية تمثل الجدول المقابل

(a) أحمر، أصفر، أخضر، أحمر، أحمر، أحمر، أخضر

(b) أصفر، أحمر، أخضر، أصفر، أحمر، أخضر

(c) أخضر، أصفر، أحمر، أحمر، أحمر، أصفر، أحمر

اسم المعلمة : خلود حميد صغرون  
اليوم : ..... التاريخ.....  
اسم الطالب : .....  
الشعبة : ( )

United Arab Emirates  
Ministry of Education



الإمارات العربية المتحدة  
وزارة التربية والتعليم

قطاع العمليات المدرسية  
قطاع (هـ) نطاق (هـ 3)  
مدرسة الوطنية للتعليم الأساسي ح 1

الفصل الدراسي الثالث 2017 - 2018  
مادة الرياضيات  
الصف الخامس

7 واجب منزلي

الوحدة (12) : البيانات  
الدرس (1) : جمع البيانات وتنظيمها

السؤال الأول : نظم كل مجموعة بيانات في جدول تكرار:

التكرار	علامات الإحصاء	الحيوانات
6		حصان
2		كلب
1		قطعة

الحيوانات المفضلة		
حصان	كلب	قطعة
كلب	حصان	حصان
حصان	حصان	حصان

(1)

التكرار	علامات الإحصاء	أنواع الرياضة
2		كرة سلة
4		كرة قدم
1		كرة الطاكرة
2		القفز

أنواع الرياضة المفضلة		
كرة السلة	كرة السلة	كرة الطائرة
كرة القدم	كرة القدم	كرة القدم
كرة القدم	القفز	القفز

(2)

عدد الأخوة		
التكرار	علامات الإحصاء	عدد الأخوة
7		1
10		3
8		6

السؤال الثاني : اجب عن الأسئلة من الجدول التكراري:

1: كم عدد الطلاب الذين عدد أخوتهم 6 ؟

..... 8 طلاب

2: ما أكثر عدد الأخوة المتكرر؟

..... 3 أخوة .....

المشتريات		
التكرار	علامات الإحصاء	الأغراض
1		قبعة
4		قميص
2		حذاء

السؤال الثالث: اختبار الإجابة الصحيحة :

- أي من البيانات التالية تمثل الجدول المقابل

(a) قبعة، حذاء، حذاء، قبعة، قميص، قميص ، قميص ، قميص

(b) قبعة، حذاء، قميص، حذاء، قميص، قميص، قميص

(c) قبعة، حذاء، حذاء، حذاء، قميص ، قميص، حذاء، جاكيت



اسم المعلمة : خلود حميد صغرون  
اليوم : ..... التاريخ.....  
اسم الطالب : .....  
الشعبة : ( )

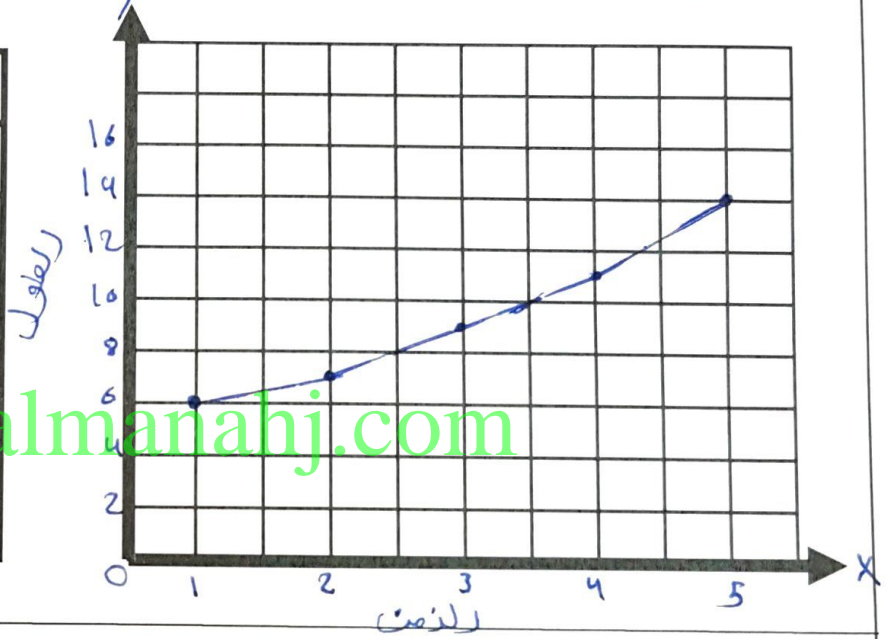
الفصل الدراسي الثالث 2017 - 2018  
مادة الرياضيات  
الصف الخامس

ورقة عمل (1) 8

الوحدة (12) : البيانات  
الدرس (3) : التمثيل الخطي البياني

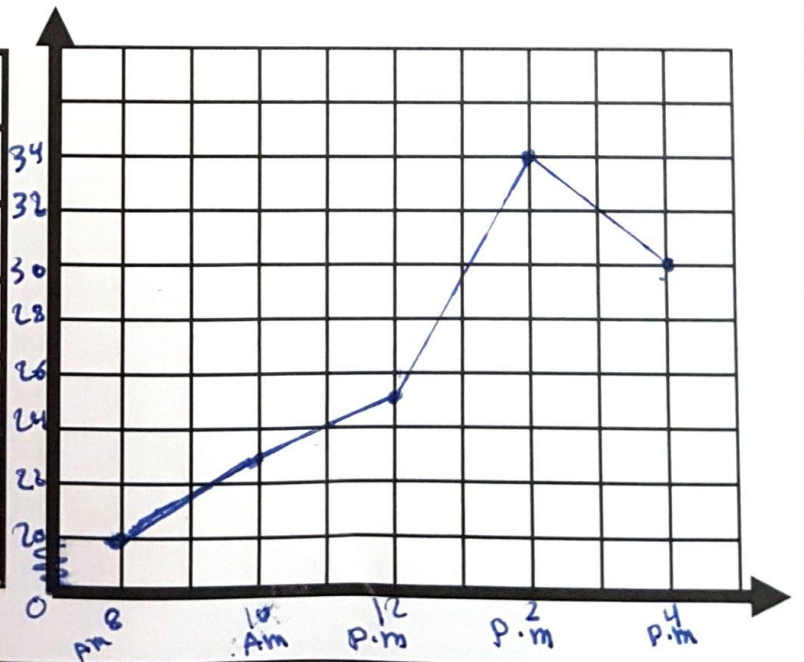
السؤال الأول : أنشئ تمثيلاً بيانياً خطياً للبيانات التي توضح مقدار نمو الشعر

نمو الشعر	
x الزمن (أسبوع)	y الطول (cm)
1	6
2	7
3	9
4	11
5	14



السؤال الثاني : أنشئ تمثيلاً بيانياً خطياً للبيانات التي توضح درجات الحرارة في أحد الأيام:

درجات الحرارة في أحد الأيام	
x الزمن (ساعة)	y درجة الحرارة (c)
8 A.M	20
10 A.M	23
12 P.M	25
2 P.M	34
4 P.M	30



اسم المعلمة : خلود حميد صغرون  
اليوم : ..... التاريخ.....  
اسم الطالب : .....  
الشعبة : ( )

United Arab Emirates  
Ministry of Education



الإمارات العربية المتحدة  
وزارة التربية والتعليم

قطاع العمليات المدرسية  
قطاع (هـ) نطاق (هـ 3)  
مدرسة الوطنية للتعليم الأساسي ح 1

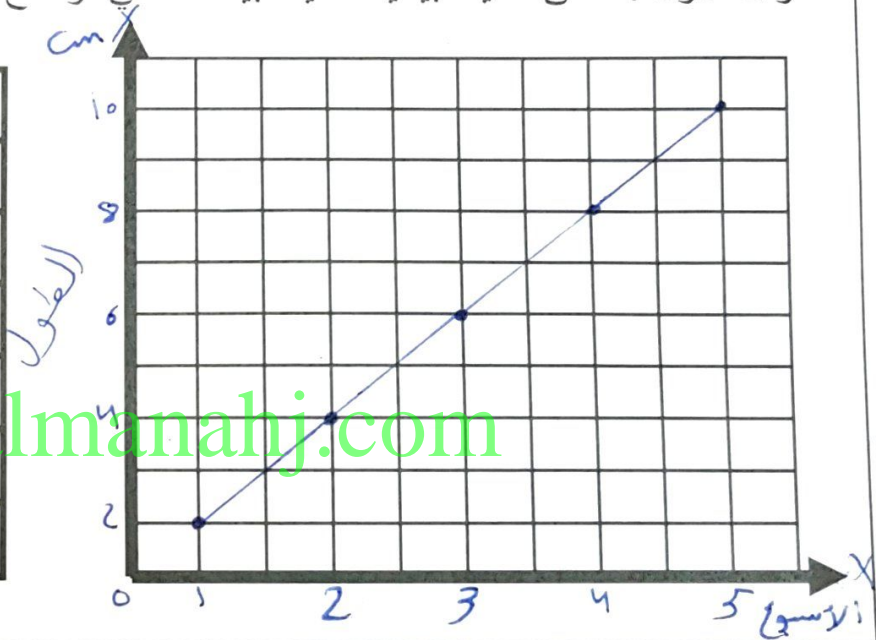
الفصل الدراسي الثالث 2017 - 2018  
مادة الرياضيات  
الصف الخامس

ورقة عمل (2) 9

الوحدة (12) : البيانات  
الدرس (3) : التمثيل الخطي البياني

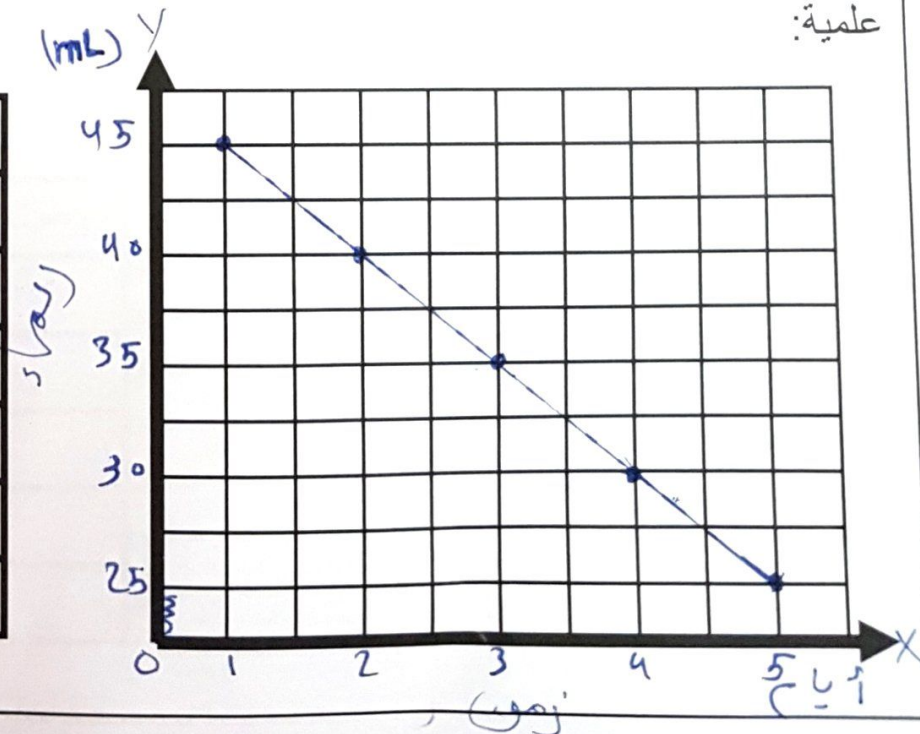
السؤال الأول : أنشئ تمثيلاً بيانياً خطياً للبيانات التي توضح مقدار نمو شجرة السدر

نمو شجرة السدر	
x الزمن (أسبوع)	y الطول (cm)
1	2
2	4
3	6
4	8
5	10



السؤال الثاني : أنشئ تمثيلاً بيانياً خطياً للبيانات التي توضح مقدار الماء المتبقي أثناء تجربة علمية:

تبخر الماء	
x الزمن (أيام)	y الماء (mL)
1	45
2	40
3	35
4	30
5	25





اسم المعلمة : خلود حميد صغرون  
اليوم : ..... التاريخ .....  
اسم الطالب : .....  
الشعبة : ( )

United Arab Emirates  
Ministry of Education



الإمارات العربية المتحدة  
وزارة التربية والتعليم

قطاع العمليات المدرسية  
قطاع (هـ) نطاق (هـ 3)  
مدرسة الوطنية للتعليم الأساسي ح1

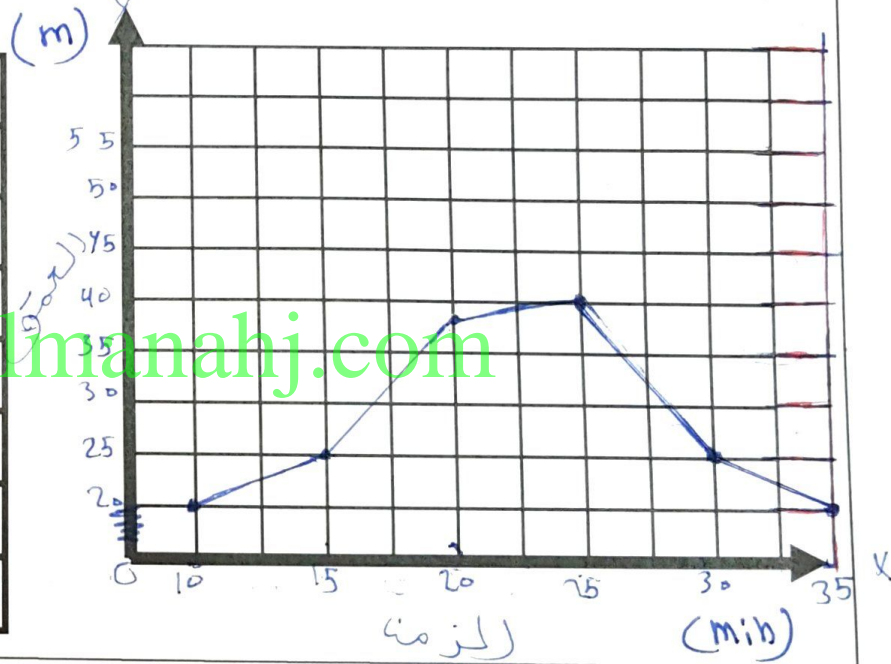
الفصل الدراسي الثالث 2017 - 2018  
مادة الرياضيات  
الصف الخامس

ورقة عمل (3) 10

الوحدة (12) : البيانات  
الدرس (3) : التمثيل الخطي البياني

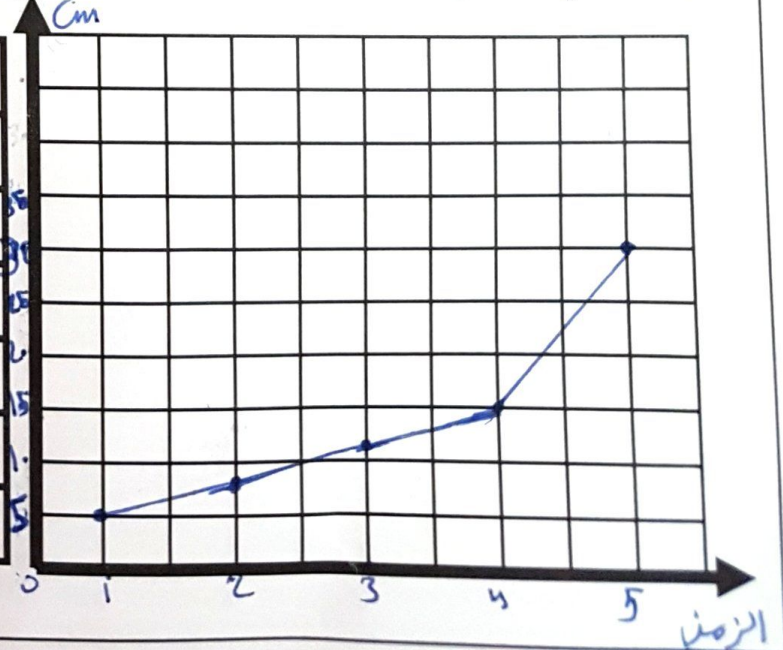
السؤال الأول : أنشئ تمثيلاً بيانياً خطياً للبيانات التي توضح عمق الغوص تحت سطح الماء

عمق الغوص تحت سطح الماء	
x الزمن (min)	y العمق (m)
10	20
15	25
20	38
25	40
30	25
35	20



السؤال الثاني : أنشئ تمثيلاً بيانياً خطياً للبيانات التي توضح مقدار طول شجرة الكرز:

طول شجرة الكرز	
x الزمن (الأسبوع)	y طول النبات (cm)
1	5
2	7
3	12
4	15
5	30



اسم المعلمة : خلود حميد صغرون  
اليوم : ..... التاريخ.....  
اسم الطالب : .....  
الشعبة : ( )

United Arab Emirates  
Ministry of Education



الإمارات العربية المتحدة  
وزارة التربية والتعليم

قطاع العمليات المدرسية  
قطاع (هـ) نطاق (هـ 3)  
مدرسة الوطنية للتعليم الأساسي ح 1

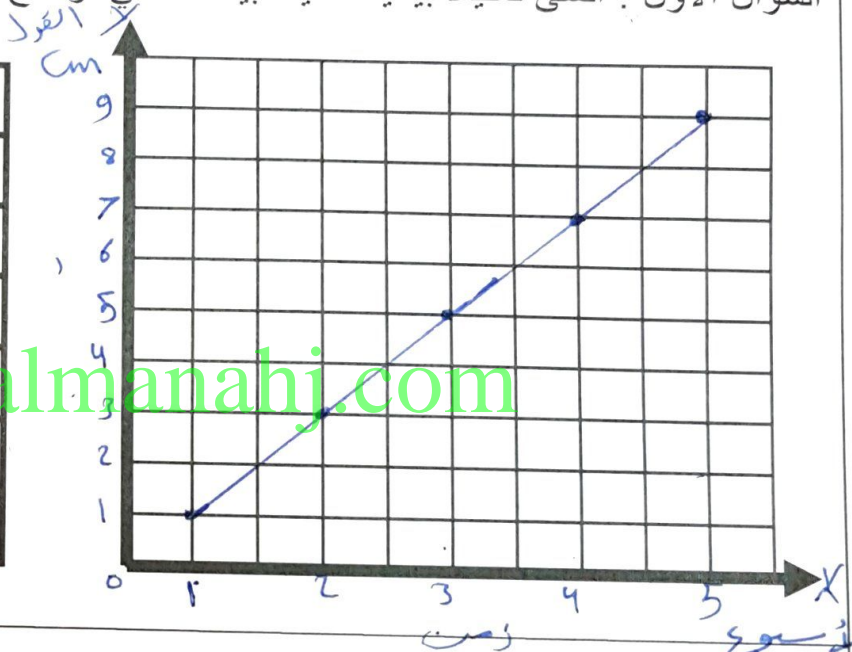
الفصل الدراسي الثالث 2017 - 2018  
مادة الرياضيات  
الصف الخامس

|| واجب منزلي

الوحدة (12) : البيانات  
الدرس (3) : التمثيل الخطي البياني

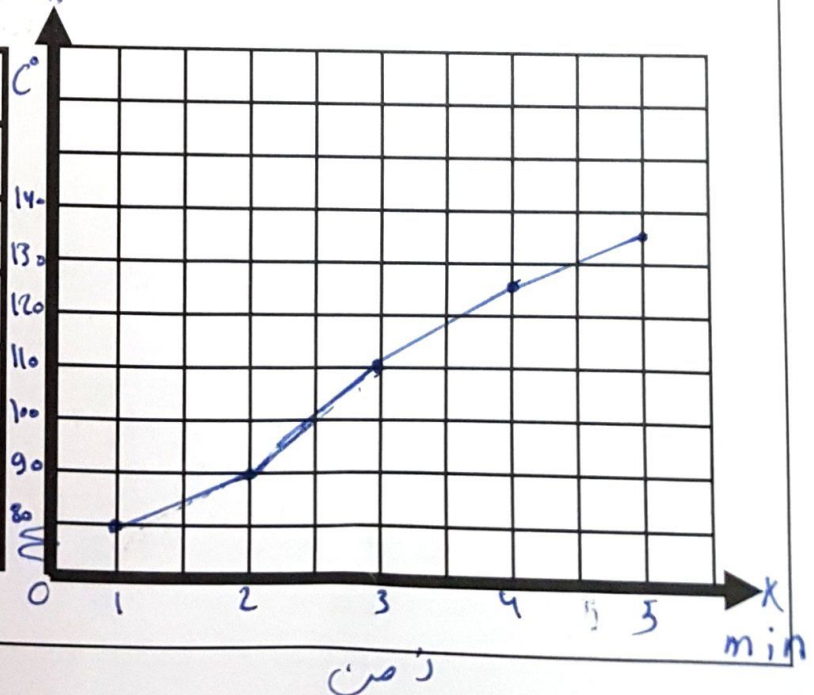
السؤال الأول : أنشئ تمثيلاً بيانياً خطياً للبيانات التي توضح مقدار نمو النبات

نمو النبات	
x الزمن (أسبوع)	y الطول (cm)
1	1
2	3
3	5
4	7
5	9



السؤال الثاني : أنشئ تمثيلاً بيانياً خطياً للبيانات التي توضح درجات الحرارة الفرن:

درجات الحرارة الفرن	
x الزمن (min)	y درجة الحرارة (c)
1	80
2	90
3	110
4	125
5	135





اسم المعلمة : خلود حميد صغفرون  
اليوم : ..... التاريخ .....  
اسم الطالب : .....  
الشمعية : ( )

## الفصل الدراسي الثالث 2017 - 2018

مادة الرياضيات  
الصف الخامس

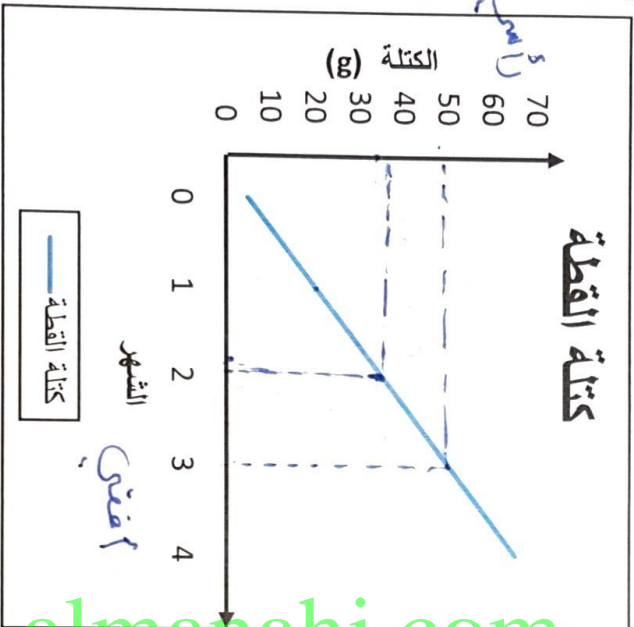
### ورقة عمل (1)

12

الوحدة (12) : البيانات

الدرس (4) : وضع التوقعات من البيانات ، الدرس (5) : تحليل التمثيلات البيانية الخطية

السؤال الأول : يوضح الجدول كتلة القطة خلال أربع شهور .



- اجب عن الأسئلة التالية:

- 1: ماذا يمثل المحور الأفقي؟ وما قياسه؟  
جهدر: **الوقت** ، **بشهر** .
- 2: ماذا يمثل المحور الرأسي؟ وما قياسه؟  
جهدر: **كتلة القطة** ، **بغرام** .
- 3: كم كتلة القطة في الشهر 3؟  
جهدر: **50 gm** .
- 4: في أي شهر كان كتلة القطة 35 جرام؟  
جهدر: **بشهرين** .
- 5: في أي شهر كانت كتلة القطة 50 جرام؟  
جهدر: **في الشهر 3** .
- 6: كم زادت القطة من الشهر الأول إلى الشهر الثالث؟  
جهدر: **50 - 0 = 50 gm** .

السؤال الثاني: يقيس عبيد وسيف نمو زهرة ، يوضح الرسم البياني المقابل طول الزهرة :

- اجب عن الأسئلة التالية

1: ما المقياس الذي يمثله المحور الرأسي، وما إذا يمثل؟

جهدر: **المقياس الطولي** ، **يمثل طول الزهرة** .

2: كم طول الزهرة في شهر إبريل؟

جهدر: **6 cm** .

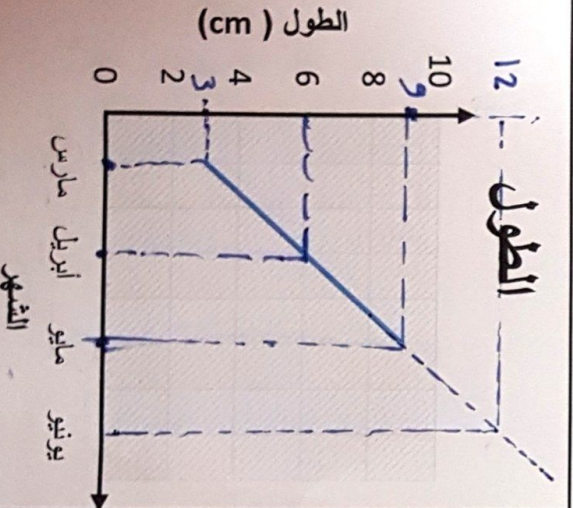
3: ما الفرق الطول بين شهر مارس وشهر مايو؟

جهدر: **9 - 3 = 6 cm** .

4: إذا استمر نمو الشهر بهذا المعدل كل شهر

فكم سيكون طولها في شهر يونيو؟

جهدر: **12 cm** .





اسم المعلمة : خلود حميد صغرون  
اليوم : ..... التاريخ .....  
اسم الطالب : .....  
الشعبة : ( ) :

## الفصل الدراسي الثالث 2017 - 2018

مادة الرياضيات

الصف الخامس

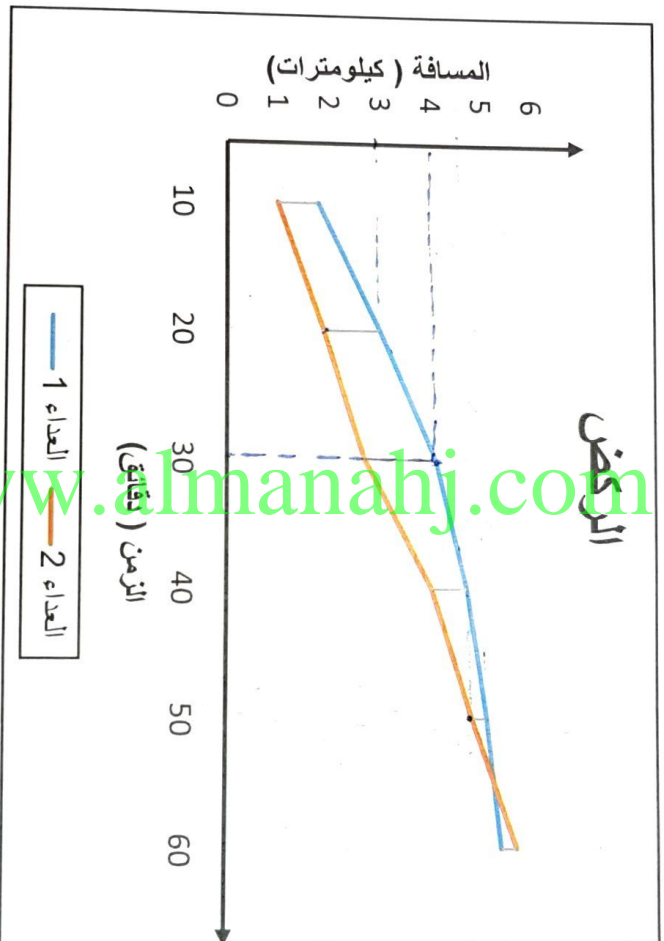
## ورقة عمل (2)

الوحدة (12) : البيانات

الدرس (4) : وضع التوقعات من البيانات ، الدرس (5) : تحليل التمثيلات البيانية الخطية

13

السؤال الأول : يوضح الجدول مسافة الركض التي قطعها عداءان خلال ساعة واحدة.



www.almanahj.com

- اجب عن الأسئلة التالية:

1: ماذا يمثل المحور الأفقي؟ وما قياسه؟

2: كم المسافة التي قطعها العداء 1 في الدقيقة 30؟

4 km

3: في الدقيقة 20 من هو العداء قطع مسافة الأكثر؟

العداء 1 الذي قطع مسافة 2 كم

4: كم المسافة الذي قطعها العداء 2 في الدقيقة 50؟

4 km

5: صف لي المسافة التي قطعها العداء 1؟

العداء 1 مسرعة العداء 2 يسري العداء 1 قطع مسافة 1 كم في الدقيقة 10

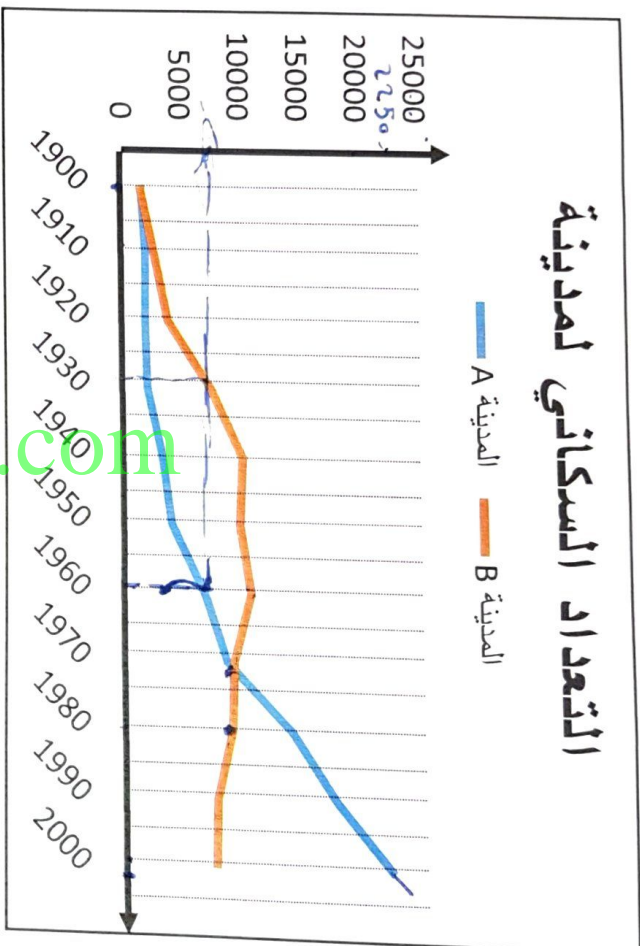
6: ماذا تتوقع الذي سيقطع مسافة أكبر بعد 60 دقيقة؟ تبرير

العداء 1 لأن مسرعة العداء 2 يسري العداء 1 قطع مسافة 1 كم في الدقيقة 10



السؤال الثاني : يوضح الجدول بيانات التعداد السكاني لمدينتين.

### التعداد السكاني لمدينة



- اجب عن الأسئلة التالية:

1: ماذا يمثل المحور الأفقي؟ وما قياسه؟

الإجابة: يمثل سنة، وقياسه سنة.

2: كم كان عدد السكان في مدينة A في 1960؟

الإجابة: 15000 نسمة.

3: كم كان عدد السكان في مدينة B في 1930؟

الإجابة: 12500 نسمة.

4: في أي سنوات نقص تعداد السكاني لمدينة B؟ وما توقعك سبب التناقص؟

الإجابة: 1960، 1970، 1980، 1990، 2000.

5: صف التعداد السكاني لمدينة B؟

الإجابة: التعداد السكاني لمدينة B كان ينمو حتى سنة 1960، ثم بدأ في التناقص.

6: كم توقع سيكون عدد السكان في عام 2001 لمدينة A؟

الإجابة: 23000 نسمة.

اسم المعلمة : خلود حميد صغرون  
اليوم : التاريخ .....  
اسم الطالب : .....  
الشعبة : ( )

United Arab Emirates  
Ministry of Education



الإمارات العربية المتحدة  
وزارة التربية والتعليم

قطاع العمليات المدرسية  
قطاع (هـ) نطاق (هـ 3)  
مدرسة الوطنية للتعليم الأساسي ح 1

الفصل الدراسي الثالث 2017 - 2018  
مادة الرياضيات  
الصف الخامس

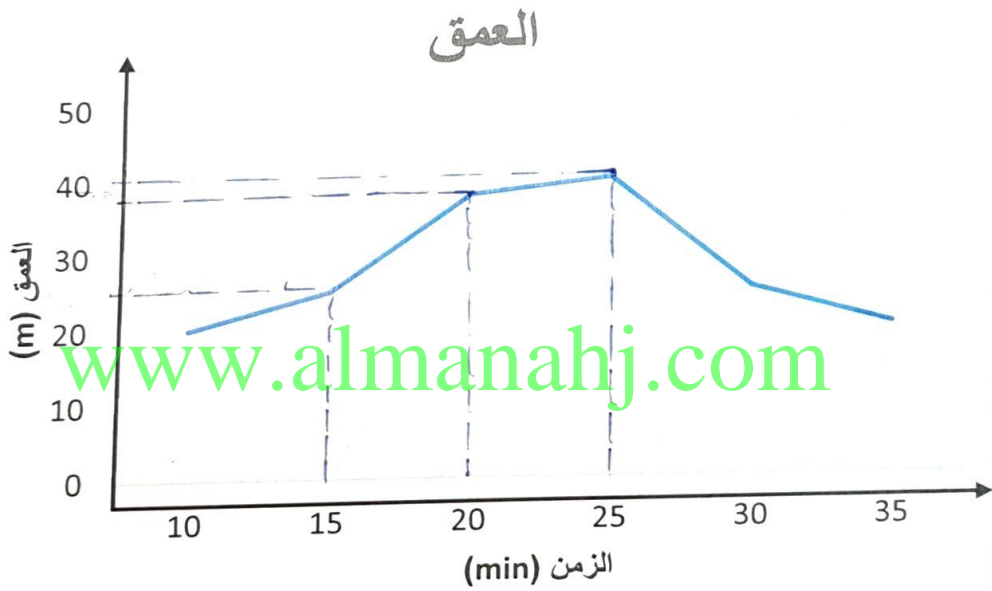
واجب منزلي (2)

16

الوحدة (12) : البيانات

الدرس (4) : وضع التوقعات من البيانات ، الدرس (5) : تحليل التمثيلات البيانية الخطية

السؤال الأول : يوضح الجدول كتلة القطة خلال أربع شهور.



- اجب عن الأسئلة التالية:

1: ماذا يمثل المحور الأفقي؟ وما قياسه؟

..... الزمن ..... 3.5

2: ما هو عمق الغواص في الدقيقة 15؟

..... 25 m

3: في الدقيقة 25 كم كان عمق الغواص؟

..... 40 m

4: بكم زاد مسافة عمق الغواص من الدقيقة 20 عن الدقيقة 15؟

..... 38 - 25 = 13 m

5: صف لي مسافة عمق الغواص مع الزمن الذي استغرقه؟

..... انزاد مسافة المسافة التي قطعها الغواص مع مرور الزمن الى أن وصل للدقيقة

6: ماذا تتوقع حدث للغواص بعد 25 دقيقة؟

..... انزاد

قلت المسافة تدريجياً



اسم المعلمة : خلود حميد صغرون  
اليوم : ..... التاريخ.....  
اسم الطالب : .....  
الشعبة : ( )

الفصل الدراسي الثالث 2017 - 2018  
مادة الرياضيات  
الصف الخامس

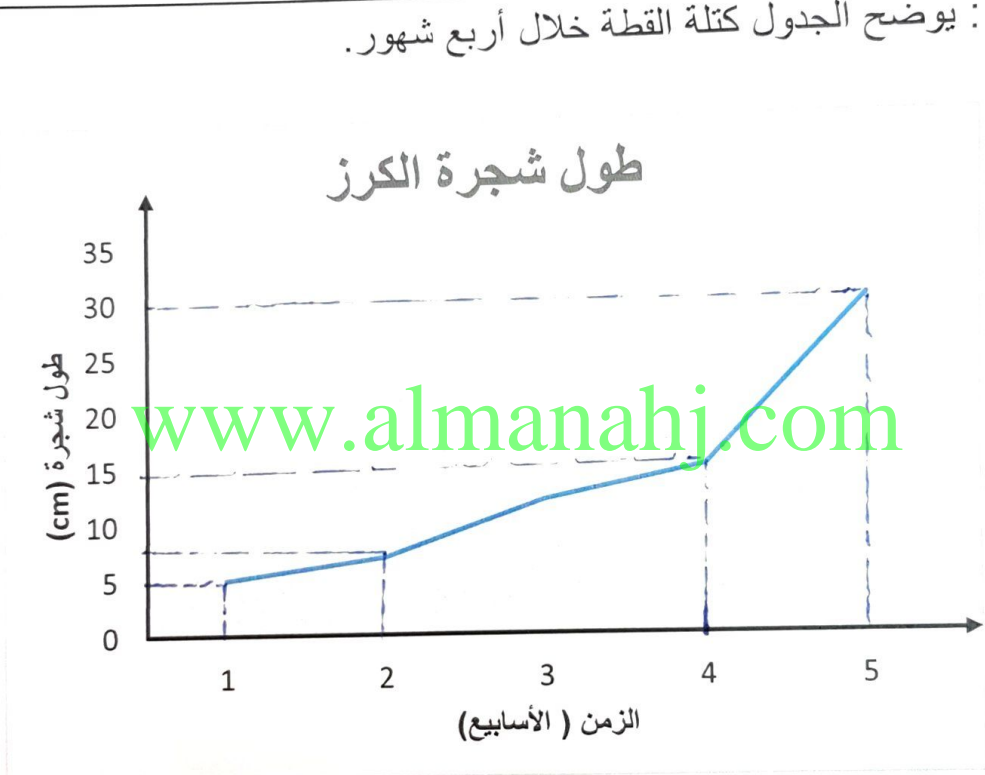
واجب منزلي (1)

15

الوحدة (12) : البيانات

الدرس (4) : وضع التوقعات من البيانات ، الدرس (5) : تحليل التمثيلات البيانية الخطية

السؤال الأول : يوضح الجدول كتلة القطة خلال أربع شهور.



- اجب عن الأسئلة التالية

1: ما المقياس الذي يمثله المحور الرأسي، وما ذا يمثل ؟

..... طول الشجرة ..... 3.5

2: كم طول الشجرة في الأسبوع الرابع ؟

..... 1.5 cm

3: ما فرق الطول بين الأسبوع الثاني والأسبوع الخامس ؟

..... 30 - 7 = 23 cm

4: في أي شهر كان طول شجرة الكرز 5 cm ؟

..... في الأسبوع الأول (1)