



الإمارات العربية المتحدة
وزارة التربية والتعليم

الصفحة

1

مادة الدراسات الاجتماعية والتربية الوطنية

الاختبار الأول للمادة - الفصل الثالث

اسم المدرسة : الهير للتعليم الاساسي والثانوي
اسم الطالب :
الصف والشعبة : الأول : A - B

www.almanahj.com التعليمات :

- I. سجل بياناتك قبل البدء في الاختبار
- II. أكتب بقلم الرصاص
- III. تتضمن ورقة الأسئلة (5) أسئلة (61) فقرة .
- IV. اقرأ وأجب عن الأسئلة كلها بدقة



التاريخ : 2018 / 4 /

©

1

الحقوق محفوظة للمعلم
عمر حسن مدرسة الهير

20
درجة

- 1- طاعة الوالدين من قبل الأبناء حكمها :
A- سنة B- واجبة C- غير مهمة D- مرفوضة
- 2- علاقتي مع أفراد أسرتي أساسها :
A- الاحترام B- التقصير C- أساءه الأدب D- ضربهم
- 3- عند قيام والديك بالعمل في المنزل عليك :
A- تركهم B- مساعدتهم C- إزعاجهم D- إغضابهم
- 4- عندما نغسل ملابسنا علينا :
A- الترشييد B- الإسراف C- البخل D- جميع ما ذكر
- 5- عند الخروج من المنزل احصل على إذن من :
A- المعلم B- اخي C- الخادمة D- والدي
- 6- عند زيارة جدي وجدتي للمنزل علينا :
A- تركهم B- الجلوس معهم C- مغادرة المنزل D- طردهم
- 7- الكتابة على الجدران سلوك :
A- جيد B- رائع C- غير صحيح D- مبدع
- 8- اساءة معاملة الخادمة سلوك :
A- جيد B- غير صحيح C- رائع D- مبدع
- 9- اقبل رأس أمي في كل :
A- سنة B- يوم C- شهر D- عيد أم
- 10- أرتب سريري عندما أستيقظ :
A- مساءً B- عصراً C- صباحاً D- المغرب
- 11- عند قدوم الضيوف إلى المنزل :
A- أفتح الباب B- أغلق الباب C- أطرده D- أغادر المنزل
- 12- أتعامل مع المعلم بكل :
A- فوضى B- إزعاج C- احترام D- إساءة أدب
- 13- عندما تكون داخل المكتبة عليك عمله :
A- لفوضى B- الإزعاج C- الهدوء D- إساءة أدب

14- حضوري إلى المدرسة يكون :

A- يومي B- أسبوعي C- شهري D- في وقت محدد

15-العقل السليم في الجسم :

A- المريض B- السليم C- المتهاك D- المضطرب

16-دوري في الأنشطة المدرسية :

A- مبادر B- متكاسل C- متهرب D- منزعج

17- أبتعد عن الحافلة بعد النزول منها خطوات :

A- 10 B- 20 C- 100 D- 50

18- أصعد إلى الحافلة :

A- بنظام B- فوضى C- سرعة D- ركض

19- أجلس في الحافلة :-

A- واقف B- بهدوء C- هدوء ونظام D- فوضى

20-بدأ التعليم النظامي في الدولة عام :

A- 1953 B- 1963 C- 1973 D- 1983

21-ان رصيد اي أمة هو أبناؤها :

A- المتعلمون B- الجهلة C- المتكاسلون D- الفاشلون

22- نظافة المدينة مسؤولية :

A- الفرد B- المجتمع C- البلدية D- عمال النظافة

23-النظام يعني الالتزام بـ:

A- الشرع B- القانون C- الفوضى D- التهرب

24-المساجد والحدائق من الممتلكات :

A- الخاصة B- الفردية C- العامة D- جميع ما ذكر

25-- قيادة السيارة تتطلب :

A- السرعة B- التهور C- النوم D- الحذر

26- المشاة يقطعون الشارع من :

A- الدوار B- نصف الشارع C- الإشارة D- ممر المشاة

27- وضع حزام الامان في السيارة :

A- ضروري B- مزعج C- خطر D- غير ضروري

- 28- () تنقي الاشجار الهواء فهي تمتص ثاني أكسيد الكربون وتطرح الأوكسجين.
- 29- () الهواء غير النظيف يساعد على التنفس .
- 30- () تلوث مياه البحر يعني موت الأسماك .
- 31- () تلوث الهواء ينجم عن دخان المصانع والسيارات .
- 32- () تموت الاشجار بسبب تلوث المياه أو تلوث الهواء .
- 33- () مياه المنزل الغير نظيفة تسبب تلوث مياه النهر .
- 34- () مدينة مصدر في ابوظبي مدينة ملوثة
- 35- () نحب العيش في المدينة النظيفة والجميلة .
- 36- () التلوث هو إحداث تغير سلبي في النظام البيئي .
- 37- () دخان المصانع يسبب التلوث المائي .
- 38- () تم تأسيس المحميات الطبيعية لحماية النبات والحيوان المهدد بالانقراض .
- 39- () في المحميات الطبيعية مسموح الصيد .
- 40- () القاء النفايات في الاماكن العامة سلوك خاطئ .
- 41- () عليك شراء المصباح الموفر للطاقة .
- 42- () استخدام أكياس البلاستيك بكثرة .
- 43- () ترك صنبور المياه مفتوح .

السؤال الثالث : ضع دائرة حول الصورة التي تحمل المعنى الموجود في الفقاعة :



44

إعادة
التدوير



46

فرز
النفايات



47

نضع
الورق
في



48

نضع
الزجاج



49

نضع
البلاستيك

السؤال الثالث : ضع دائرة حول الصورة التي تحمل المعنى الموجود في الفقاعة :



50

العمل



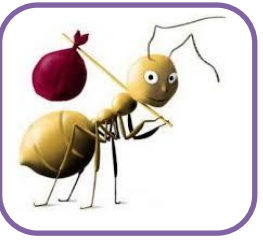
51

الادخار



52

الكسل



53

النشاط



54

الحاجات
الاساسية

السؤال الثالث : ضع دائرة حول الصورة التي تحمل المعنى الموجود في الفقاعة :



55

الحاجات
الغير
أساسية



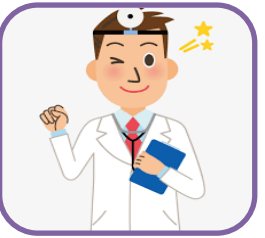
56

العائلة



57

الحاجات
الاساسية



58

السوق



59

النقود

السؤال الرابع 60: ضع القيمة النقدية لكل صورة مما يلي :



السؤال الخامس 61: رتب الخطوات التي يجب أن يمر به الفرد للحصول على الحاجات



8



توزيع أسئلة الاختبار على المادة

******الاختيار من متعدد :**

أولاً	الفقرة من 1-11 من الدرس الأول
ثانياً	الفقرة من 12-21 من الدرس الأول
ثالثاً	الفقرة من 22-27 من الدرس الأول

******أسئلة الصح والخطأ :**

أولاً	الفقرة من 28-37 من الدرس الثاني
ثانياً	الفقرة من 38-43 من الدرس الثاني

******الاختيار من المتعدد الصور :**

ثالثاً	الفقرة من 44-49 من الدرس الثاني
أولاً	الفقرة من 50-53 من الدرس الثالث
ثانياً	الفقرة من 54-57 من الدرس الثالث
ثالثاً	الفقرة من 58-60 من الدرس الثالث

******الترتيب :**

ثالثاً	الفقرة 61 من الدرس الثالث
--------	---------------------------