

www.almanahj.com
دليل الزبي المدرسي

قطاع العمليات المدرسية - أبوظبي



www.almanahj.com

صاحب السمو الشيخ خليفة بن زايد آل نهيان

رئيس دولة الإمارات العربية المتحدة، حفظه الله



www.almanahj.com

صاحب السمو الشيخ محمد بن راشد آل مكتوم

نائب رئيس الدولة، رئيس مجلس الوزراء، حفظه الله



معالي حسين بن إبراهيم الحمادي

وزير التربية والتعليم

www.almanahj.com

تمثل المدرسة نقطة الانطلاق التي تبدأ منها عملية تربية النشء وتعليمه بالإضافة إلى دورها الإيجابي في عملية تكوين الوعي الاجتماعي للمتعلمين وتوعيتهم بأساليب وأدوات ومعطيات العلم والمعرفة مع التأكيد على أهمية التمسك بالقيم والمثل العليا للموروث الثقافي والاجتماعي وتعميق الحس الوطني بالواجب وغرس حب النظام والتعاون بين الطلاب والهيئة الادارية، واحترام النظم والتعليمات بما يساهم في بلورة شخصية المتعلم، وجعله قادراً على ممارسة مفهوم المواطنة بما يفرضه من واجبات ومسؤوليات. إن تعزيز الهوية الوطنية في نفوس أبنائنا الطلبة ضرورة وطنية في كل الأحوال وعلى الأخص في ظل الظروف والمتغيرات العالمية والإقليمية، لما لهذه الهوية من أهمية تتمثل في تعزيز الروابط الوجدانية والتاريخية والثقافية نحو الوطن والتي تشحن الهمم العالية وتدفع إلى العمل الجاد من أجل تحقيق رفعة الوطن وتقدمه وحمايته.

وفي ضوء هذا فقد رأت الوزارة اهتماماً منها بأبنائنا الطلبة والمعلمين والإداريين بتوحيد الزي الذي يرتدونه خلال اليوم الدراسي كما حرصت على إعداد دليل إرشادي متضمناً آليات توحيد الزي، تلتزم به المناطق التعليمية وتطبقه المدارس التابعة لها طبقاً للمعايير والمواصفات الواردة في هذا الدليل.

المقدمة

التربية مرتبطة ارتباطاً وثيقاً بالمجتمع وقيمه وعاداته وتقاليده، فإن الزبي المدرسي يتأثر بكل ما يطرأ على هذا المجتمع من تغيرات ثقافية واجتماعية باعتباره مكوناً أساسياً من مكونات البيئة المدرسية وفي ضوء هذا فقد جاء اهتمام الوزارة بتوحيد الزبي المدرسي للطلبة والهيئة التعليمية والادارية لكونه تعبيراً عن أهمية هذا المكون الأصيل والذي يعد جزءاً من مكونات النظام المدرسي مما يساهم في تعزيز المناخ التربوي الحافز على التعلم والإنجاز.

تمثل المدرسة نقطة الانطلاق التي تبدأ منها عملية تربية النشء وتعليمه بالإضافة إلى دورها الإيجابي في عملية تكوين الوعي الاجتماعي للمتعلمين وتوعيتهم بأساليب وأدوات ومعطيات العلم والمعرفة مع التأكيد على أهمية التمسك بالقيم والمثل العليا للموروث الثقافي والاجتماعي وتعميق الحس الوطني بالواجب وغرس حب النظام والتعاون بين الطلاب والهيئة الادارية، واحترام النظم والتعليمات بما يساهم في بلورة شخصية المتعلم، وجعله قادراً على ممارسة مفهوم المواطنة بما يفرضه من واجبات ومسؤوليات. إن تعزيز الهوية الوطنية في نفوس أبنائنا الطلبة ضرورة وطنية في كل الأحوال وعلى الأخص في ظل الظروف والمتغيرات العالمية والإقليمية، لما لهذه الهوية من أهمية تتمثل في تعزيز الروابط الوجدانية والتاريخية والثقافية نحو الوطن والتي تشحن الهمم العالية وتدفع إلى العمل الجاد من أجل تحقيق رفعة الوطن وتقدمه وحمايته.

وفي ضوء هذا فقد رأت الوزارة اهتماماً منها بأبنائنا الطلبة والمعلمين والإداريين بتوحيد الزبي الذي يرتدونه خلال اليوم الدراسي كما حرصت على إعداد دليل إرشادي متضمناً آليات توحيد الزبي، تلتزم به المناطق التعليمية وتطبقه المدارس التابعة لها طبقاً للمعايير والمواصفات الواردة في هذا الدليل.

الأهداف

- ◆ تعزيز قيم المساواة والعدالة في نفوس الطلبة، من خلال توحيد الزي.
- ◆ تنمية الحس بالمسؤولية الوطنية، والالتزام بالواجب لدى الطلبة تجاه المدرسة والمجتمع.
- ◆ تقوية الروابط والعلاقات الإيجابية بين الطلبة من خلال توحيد الزي المدرسي وشعورهم بالانتماء لمجتمع المدرسة.
- ◆ تعزيز القيم الفضيلة والسلوكيات الإيجابية لدى الطرفين بتوفير زي موحد يمتاز بالحشمة، ويعكس أصالة المجتمع وعراقتة والتمسك بعاداته وتقاليده.
- ◆ توحيد الزي المدرسي والرياضي في الحلقة الدراسية الواحدة يسهل عملية النقل الفردي خلال العام الدراسي من مدرسة إلى أخرى ويوفر الجهد والمال على ولي الأمر.
- ◆ عدم التبذير في الإكسسوار في الشنط والملابس.

المبررات والمسوغات

- ◆ توحيد الزي للطلبة على المستوى المدارس الحكومية والخاصة على مستوى الدولة مع وضع شعار وزارة التربية والتعليم على هذا الزي سوف يساعد على تكوين اتجاهات إيجابية نحو النظام المدرسي ويعزز قيم الولاء والمسؤولية المجتمعية.
- ◆ تخفيف معاناة أولياء الأمور من خلال توفير الوقت والجهد والمال عند شرائهم الزي المدرسي لأبنائهم وبناتهم.
- ◆ توفير أحد عناصر البيئة المدرسية الجاذبة من خلال شعور الطلبة بالمساواة والعدالة في التعامل وتحقيق التجانس في المظهر.
- ◆ تهيئة الجو النفسي الملائم وتوفير الدافعية لدى الطلبة لممارسة الألعاب الرياضية بزي موحد في جو يسوده الإحساس بأهمية الرياضة، وأنها جزء من المنهج المدرسي.
- ◆ المحافظة على سلامة الطلبة، وصحة أبدانهم وأجسادهم من خلال الزي الرياضي الذي تتوافر فيه عناصر السلامة والصحة والأمان.

المحتويات

الزي الرسمي للحلقة الثانية

33	الزي الرسمي للإناث
36	الزي الرياضي للإناث
37	الأحذية والجوارب
39	الزي الرسمي للذكور
41	الزي الرياضي للذكور
42	الأحذية والجوارب

الزي الرسمي للتعليم الثانوي

44	الزي الرسمي للإناث
47	الزي الرياضي للإناث
48	الأحذية والجوارب
50	الزي الرسمي للذكور
52	الزي الرياضي للذكور
53	الأحذية والجوارب

الزي الرسمي لرياض الأطفال

9	الزي الرسمي للإناث
12	الزي الرياضي للإناث
13	الأحذية والجوارب
15	الزي الرسمي للذكور
18	الزي الرياضي للذكور
19	الأحذية والجوارب

الزي الرسمي للحلقة الأولى

21	الزي الرسمي للإناث
24	الزي الرياضي للإناث
25	الأحذية والجوارب
27	الزي الرسمي للذكور
30	الزي الرياضي للذكور
31	الأحذية والجوارب

آليات العمل

- ◆ تشكيل فريق العمل.
- ◆ اجتماع فريق العمل لتحديد الموديل / القماش للهيئة الادارية والموديل الخاص بكل حلقة دراسية
- ◆ مناقشة الايجابيات والسلبيات للزي بشكل عام لتعزيز الايجابيات والحد من السلبيات
- ◆ تحديد نوعية الأقمشة.

دليل الزبي المدرسي للإناث www.almanahj.com دليل الزبي المدرسي لرياض الأطفال

رياض أطفال - إناث / الخيار الأول

تفاصيل الزي:-

- ◆ قميص ذو كم طويل (يوجد نموذج للون والقماش) مع شعار وزارة التربية والتعليم
- ◆ مريول مدرسي مع شعار وزارة التربية والتعليم
- ◆ سترة شتوية مع شعار وزارة التربية والتعليم

www.almanahj.com



رياض أطفال - إناث / الخيار الثاني

تفاصيل الزي:-

- ◆ قميص ذو كم طويل (يوجد نموذج للون والقماش) مع شعار وزارة التربية والتعليم
- ◆ تنورة
- ◆ سترة شتوية مع شعار وزارة التربية والتعليم
- ◆ جاكيت مع شعار وزارة التربية والتعليم
- ◆ وشاح

www.almanahj.com

①



أمام

خلف

②



أمام

خلف

③



أمام

خلف

④



أمام

خلف

دليل الزي الرسمي لرياض الأطفال www.almanahj.com الزي الرياضي للإناث

الزي الرياضي للإناث - رياض الأطفال



فانيلا وردية مع خطوط
كحلية مع شعار الوزارة



جكيت كحلي غامق مع خطوط
وردية مع شعار الوزارة



بنطال باللون الكحلي وعلى
الجوانب خطوط باللون الوردي



زي رياضي يتكون من القطن بنسبة 100%

www.almanahj.com



جوارب بيضاء



أحذية بيضاء أو سوداء

دليل الزي الرسمي لرياض الأطفال www.almanahj.com الزي الرسمي للذكور

رياض أطفال - ذكور / الخيار الأول

تفاصيل الزي:-

- ◆ قميص ذو كم طويل (يوجد نموذج للون والقماش) مع شعار وزارة التربية والتعليم
- ◆ سترة شتوية (بلوفر) مع شعار وزارة التربية والتعليم
- ◆ جاكيت مع شعار وزارة التربية والتعليم
- ◆ بنطلون
- ◆ ربطة عنق

www.almanahj.com



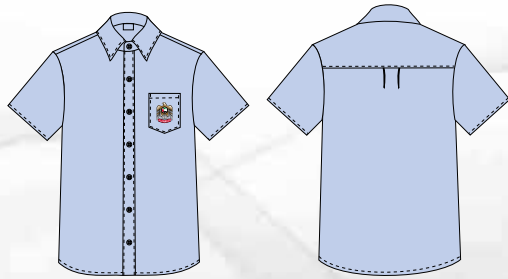
رياض أطفال - ذكور / الخيار الثاني

تفاصيل الزي:-

- ◆ قميص ذو كم قصير مع شعار وزارة التربية والتعليم
- ◆ سترة شتوية (بلوفر) مع شعار وزارة التربية والتعليم
- ◆ جاكيت مع شعار وزارة التربية والتعليم
- ◆ بنطلون قصير (شورت)

www.almanahj.com

①



أمام

خلف

②



أمام

خلف

③



أمام

خلف

④



أمام

خلف

دليل الزي الرسمي لرياض الأطفال www.almanahj.com الزي الرياضي للذكور

رياض الأطفال - الزي الرياضي للذكور



فانيلا زرقاء مع خطوط
كحلية مع شعار الوزارة



جكيت كحلي غامق مع خطوط
أزرق مع شعار الوزارة



بنطال باللون الكحلي وعلى
الجوانب خطوط باللون الأزرق



زي رياضي يتكون من القطن بنسبة 100%

www.almanahj.com



جوارب بيضاء



أحذية بيضاء أو سوداء

دليل الزي الرسمي للحلقة الأولى www.almanahj.com الزي الرسمي للإناث

الحلقة الأولى - إناث / الخيار الأول

تفاصيل الزي:-

- ◆ قميص ذو كم طويل (يوجد نموذج للون والقماش) مع شعار وزارة التربية والتعليم
- ◆ مريول مدرسي مع شعار وزارة التربية والتعليم
- ◆ سترة شتوية مع شعار وزارة التربية والتعليم

www.almanahj.com



الحلقة الأولى - إناث / الخيار الثاني

تفاصيل الزي:-

- ◆ قميص ذو كم طويل (يوجد نموذج للون والقماش) مع شعار وزارة التربية والتعليم
- ◆ تنورة
- ◆ سترة شتوية مع شعار وزارة التربية والتعليم
- ◆ جاكيت مع شعار وزارة التربية والتعليم
- ◆ وشاح

www.almanahj.com

①



أمام

خلف

②



أمام

خلف

③



أمام

خلف

④



أمام

خلف

دليل الزي الرسمي للحلقة الأولى www.almanahj.com الزي الرياضي للإناث

الحلقة الأولى - الزي الرياضي للإناث



فانيلا وردية مع خطوط
كحلية مع شعار الوزارة



جكيت كحلي غامق مع خطوط
وردية مع شعار الوزارة



زي رياضي يتكون من القطن بنسبة 100%



بنطال باللون الكحلي وعلى
الجوانب خطوط باللون الوردي

www.almanahj.com



جوارب بيضاء



أحذية بيضاء أو سوداء

دليل الزي الرسمي للحلقة الأولى www.almanahj.com الزي الرسمي للذكور

الحلقة الأولى - ذكور / الخيار الأول

تفاصيل الزي:-

- ◆ قميص ذو كم طويل (يوجد نموذج للون والقماش) مع شعار وزارة التربية والتعليم
- ◆ سترة شتوية (بلوفر) مع شعار وزارة التربية والتعليم
- ◆ جاكيت مع شعار وزارة التربية والتعليم
- ◆ بنطلون
- ◆ ربطة عنق

www.almanahj.com



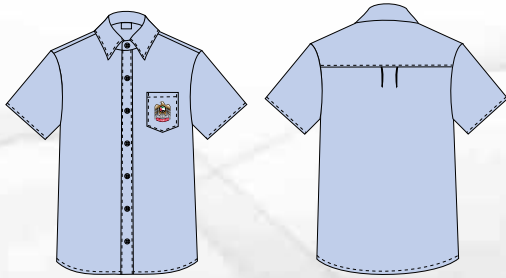
الحلقة الأولى - ذكور / الخيار الثاني

تفاصيل الزي:-

- ◆ قميص ذو كم قصير مع شعار وزارة التربية والتعليم
- ◆ سترة شتوية (بلوفر) مع شعار وزارة التربية والتعليم
- ◆ جاكيت مع شعار وزارة التربية والتعليم
- ◆ بنطلون قصير (شورت)

www.almanahj.com

①



أمام

خلف

②



أمام

خلف

③



أمام

خلف

④



أمام

خلف

دليل الزي الرسمي للحلقة الأولى www.almanahj.com الزي الرياضي للذكور

الحلقة الأولى - الزي الرياضي للذكور



فانيلا زرقاء مع خطوط
كحلية مع شعار الوزارة



جكيت كحلي غامق مع خطوط
باللون الأزرق مع شعار الوزارة



بنطال باللون الكحلي وعلى
الجوانب خطوط باللون الأزرق



زي رياضي يتكون من القطن بنسبة 100%

www.almanahj.com



جوارب بيضاء



أحذية بيضاء أو سوداء

دليل الزي الرسمي للحلقة الثانية. www.almanahj.com الزي الرسمي للإناث

الحلقة الثانية - إناث / الخيار الأول

تفاصيل الزي:-

- ◆ قميص ذو كم طويل (يوجد نموذج للون والقماش) مع شعار وزارة التربية والتعليم
- ◆ مريول (1) مع شعار وزارة التربية والتعليم
- ◆ مريول (2) مع شعار وزارة التربية والتعليم
- ◆ سترة شتوية مع شعار وزارة التربية والتعليم وشاح

www.almanahj.com



الحلقة الثانية - إناث / الخيار الثاني

تفاصيل الزي:-

- ◆ قميص ذو كم طويل (يوجد نموذج للون والقماش) مع شعار وزارة التربية والتعليم
- ◆ تنورة
- ◆ سترة شتوية مع شعار وزارة التربية والتعليم
- ◆ جاكيت مع شعار وزارة التربية والتعليم

www.almanahj.com

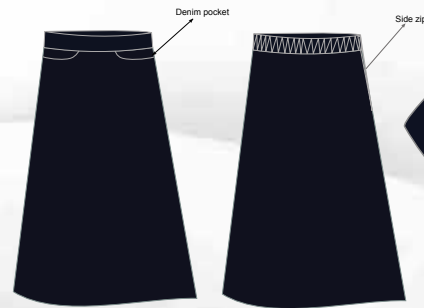
①



أمام

خلف

②



أمام

خلف

③



أمام

خلف

④



أمام

خلف

دليل الزي الرسمي للحلقة الثانية. www.almanahj.com الزي الرياضي للإناث

الحلقة الثانية - الزي الرياضي للإناث



جكيت كحلي غامق مع خطوط
باللون الأزرق مع شعار الوزارة



فانيلا باللون الأزرق مع
خطوط كحلية مع شعار الوزارة



بنطال باللون الكحلي وعلى
الجوانب خطوط باللون الأزرق



زي رياضي يتكون من القطن بنسبة 100%

www.almanahj.com



جوارب بيضاء



أحذية بيضاء أو سوداء

دليل الزي الرسمي للحلقة الثانية. www.almanahj.com الزي الرسمي للذكور

الحلقة الثانية - ذكور

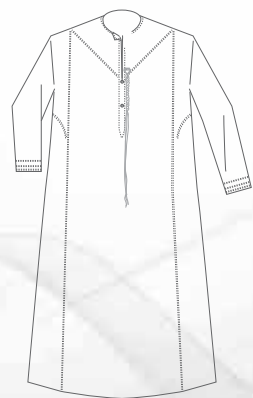
تفاصيل الزي:-

- ◆ كندورة
- ◆ غترة
- ◆ جاكيت مع شعار وزارة التربية والتعليم
- ◆ سترة شتوية (بلوفر) مع شعار وزارة التربية والتعليم

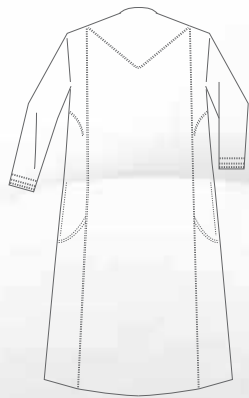
www.almanahj.com



①



أمام

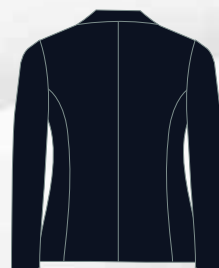


خلف

③



أمام



خلف

④



أمام



خلف

دليل الزي الرسمي للحلقة الثانية. www.almanahj.com الزي الرياضي للذكور

الحلقة الثانية - الزي الرياضي للذكور



فانيتالا باللون الرمادي مع خطوط
باللون الكحلي مع شعار الوزارة



جكيت كحلي غامق مع خطوط
باللون الرمادي مع شعار الوزارة



زي رياضي يتكون من القطن بنسبة 100%



بنطال باللون الكحلي وعلى
الجوانب خطوط باللون الرمادي

www.almanahj.com



جوارب بيضاء



أحذية بيضاء أو سوداء

دليل الزي الرسمي للتعليم الثانوي www.almanahjourn.com الزي الرسمي للإناث

التعليم الثانوي - إناث / الخيار الأول

تفاصيل الزي:-

- ◆ قميص ذو كم طويل (يوجد نموذج للون والقماش) مع شعار وزارة التربية والتعليم
- ◆ مريول (1) مع شعار وزارة التربية والتعليم
- ◆ مريول (2) مع شعار وزارة التربية والتعليم
- ◆ سترة شتوية مع شعار وزارة التربية والتعليم وشاح

www.almanahj.com



التعليم الثانوي - إناث / الخيار الثاني

تفاصيل الزي:-

- ◆ قميص ذو كم طويل (يوجد نموذج للون والقماش) مع شعار وزارة التربية والتعليم
- ◆ تنورة
- ◆ سترة شتوية مع شعار وزارة التربية والتعليم
- ◆ جاكيت مع شعار وزارة التربية والتعليم

www.almanahj.com

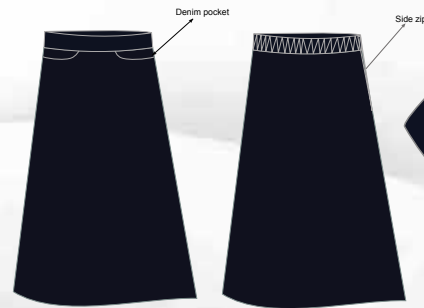
①



أمام

خلف

②



أمام

خلف

③



أمام

خلف

④



أمام

خلف

دليل الزي الرسمي للتعليم الثانوي www.almanahjourn.com الزي الرياضي للإناث

التعليم الثانوي - الزي الرياضي للإناث



جكيت باللون كحلي غامق مع خطوط
باللون البنفسجي مع شعار الوزارة



فانيلة باللون البنفسجي مع خطوط
باللون الكحلي مع شعار الوزارة



بنطال باللون الكحلي وعلى
الجوانب خطوط باللون البنفسجي



زي رياضي يتكون من القطن بنسبة 100%

www.almanahj.com



جوارب بيضاء



أحذية بيضاء أو سوداء

دليل الزي الرسمي للتعليم الثانوي www.almanahjourn.com الزي الرسمي للذكور

التعليم الثانوي - ذكور

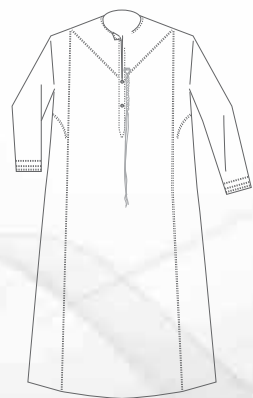
تفاصيل الزي:-

- ◆ كندورة
- ◆ غترة
- ◆ جاكيت مع شعار وزارة التربية والتعليم
- ◆ سترة شتوية (بلوفر) مع شعار وزارة التربية والتعليم

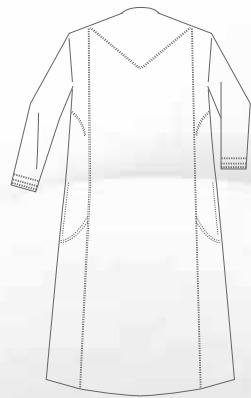
www.almanahj.com



①



أمام

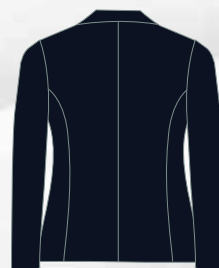


خلف

③



أمام



خلف

④



أمام



خلف

دليل الزي الرسمي للتعليم الثانوي www.almanahjourn.com الزي الرياضي للذكور

التعليم الثانوي - الزي الرياضي للذكور



فانيلة قطنية باللون الأسود مع خطوط باللون الأحمر والأخضر والأبيض مع شعار الوزارة



جكيت أسود مع خطوط باللون الأحمر والأخضر والأبيض مع شعار الوزارة



بنطال باللون الأسود مع خطوط باللون الأحمر والأخضر والأبيض



زي رياضي يتكون من القطن بنسبة 100%

www.almanahj.com



جوارب بيضاء

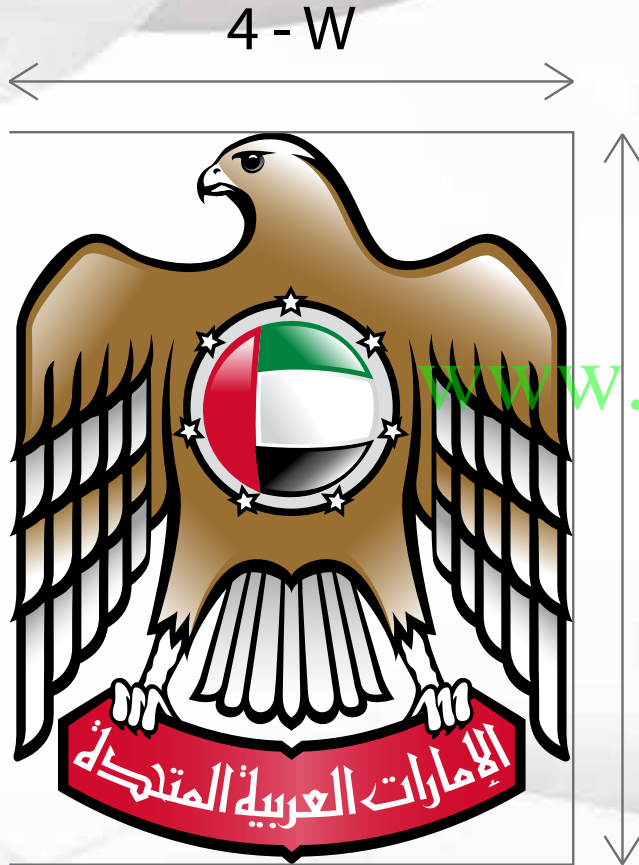


أحذية بيضاء أو سوداء

التفاصيل:-

1. الالتزام بالمقاسات وبالالوان الموضحة على الرسم
2. يطرز الرمز الخاص بشعار وزارة التربية والتعليم مباشرة على القماش مع مراعاة التجويقات
3. يوضع الشعار على الجانب الايسر العلوي من الزي

المدرسي



www.almanahj.com

Uniform Item	الزي المدرسي	مواصفات القماش Fabric Details	نموذج القماش Fabric Sample
Shirt	القميص	Poly Cotton 85% Cotton 15% Polyester	نموذج القماش Fabric Sample
Sport T-Shirt	قميص الرياضة	240 GSM honey comb S.Y.+SC 300 65% Cotton 35% Polyester	نموذج القماش Fabric Sample
Sport trouser	بنطلون الرياضة	Micro fiber FDF Fabric Special Cotton	نموذج القماش Fabric Sample
Dress Blazer Skirt Trouser Short trouser	المريول السترة التنورة البنطلون البنطلون القصير (الشورت)	Poly viscose	نموذج القماش Fabric Sample