

السؤال الأول :- أكمل العبارات التالية :-

- 1- التلسكوب هو الذى يستخدم عدسة محدبة لتركيز الضوء
- 2- هو أول قمر صناعى يدور حول الأرض .
- 3- هو مركبة مصممة لتدفع نفسها عبر قذف غاز من أحد طرفيها
- 4- هو التلسكوب الذى يستخدم مرآة منحنية لتركيز الضوء من جسم بعيد
- 5- هو الذى يشع ضوء مرئى
- 6- يمثل النطاق الأوسع للأطوال الموجبه الخاصة بالطاقة الإشعاعية .
- 7- يوفر الحماية للتلسكوب من ضوء الشمس
- 8- مركبة فضائية غير مأهولة ترسل من الأرض لإستكشاف أجسام فى الفضاء .
- 9- يسمى التخصص الذى يهدف إلى التحقق من الحياه فى الكون
- 10- يعد أول مسبار يحط على عطارد
- 11- هو سلسلة من البعثات تهدف إلى إرسال البشر إلى القمر
- 12- هو القمر الذى صنعوه البشر ووضعوه فى الفضاء
- 13- تستخدم فى إطلاق الأقمار الصناعية
- 14- لها تركيبات تشبه الجذور
- 15- لها أنسجة متخصصة الأنسجة الناقلة
- 16- هى العضو التناسلى الذكرى
- 17- هى فترة لا يحدث خلالها أى نمو للبذره
- 18- إستجابته ينتج عنها نمو النبات فى إتجاه المؤثر أوبعيدا عنه

www.almanahj.com

- 19- العملية التي تستخدم الأكسجين وتنتج ثاني أكسيد الكربون هي
- 20- النسيج الذي يسهم في تكوين أصداف غالبية الرخويات يسمى
- 21- هي النمط المعقد للسلوكيات الفطرية
- 22- قدرة كائنات حية معينة على إصدار الضوء
- 23 - مادة كيميائية لفرزها الحيوان وتؤثر في سلوك حيوان آخر من النوع نفسه .
- 24- هو سلوك عنيف يستخدم لإرهاب الحيوان الأخر أو السيطرة عليه
- 25 - اتحاد خلية الحيوان المنوى مع البويضة

السؤال التالي: اختر الإجابة الصحيحة:

- 1- أى من أشكال التواصل ينطوى على إفراز الهرمونات
- أ - المواد الكيميائية ب - الضوء ج - لغة الجسد
- 2- أى مما يلي سلوك متعلم
- أ - الهجره ب - التعزيز ج - التكيف
- 3- ما التركيب الذى يتطور منه دماغ الإنسان وحبله الشوكى
- أ - الحبل العصبى ب - الحبل الظهرى ج - الذيل
- 4- أى مما يلي خاصية مشتركة بين جميع الحيوانات
- أ - الهيكل الخارجى ب - الكولاجين ج - ثبات الحرارة
- 5- أى مما يلي ليس خاصية شائعة فى الحبلبات
- أ - الحبل العصبى ب - الحبل الظهرى ج - القشور

- 6- أى من التراكيب التالية ينقل الجلوكوز عبر النبات.....
- أ - البشرة ب - اللحاء ج - الثغور
- 7- أى مما يلي من نواتج البناء الضوئى.....
- أ- ثانى أكسيد الكربون ب - الجلوكوز ج - الضوء
- 8- أى من النباتات التالية لدية مرحلة ثنائية الكروموسومات يصعب رؤيتها.....
- أ - الطحلب ب - المخروطيات ج - الهندياء
- 9- ما الهرمونان النباتيان اللذان يزيدان معدل إنقسام الخلية.....
- أ - الأكسجين والساتيوكسجين ب - الإسيلين والأوكسجين ج - الساييتوكاتين والجيرلين
- 10- أى مما يلي من نواتج التنفس الخلوى.....
- أ - ATP ب - الضوء ج - الجلوكوز
- 11- أى من التراكيب ينقل الماء داخل النباتات.....
- أ - الخشب ب - النواه ج - البلاستيدات الخضراء
- 12- أى التراكيب تثبت النباتات اللاوعائية على السطح.....
- أ - أشباه الجذور ب - الجذور ج - الخشب
- 13- ماذا تنتج النباتات مغطاه الزهور.....
- أ - المخاريط ب - الأزهار ج - الأوراق الإبرية
- 14- أى مما يلي يحتوى على مخروط فى تركيبه التناسلى.....
- أ - غطاء البذور ب - معراه البذور ج - حشائش البوقيه

www.almanahj.com

- 15- أي مما يلي ليس نباتا وعائيا
- أ - السراخس ب - الطحالب ج - النباتات مغطاه البذور
- 16- مجموعة الخلايا التي تعمل معا وتؤدي وظيفة ما
- أ - عضو ب - نسيج ج - شعبة
- 17- ما الأصنوفه المستخدمة كالكلمة الأولى في الإسم العلمي لكائن حي
- أ - الطائفه ب - المملكة ج - الجنس
- 18- ما التسمية التي يطلقها العلماء على أعلى مستوى تصنيفى فى تنظيم الكائنات الحية
- أ - أجناس ب - ممالك ج - فوق الممالك
- 19- ماذا تسمى مجموعة من الكائنات الحية
- أ - النسيج ب - الأصنوفة ج - الجهاز
- 20- تسمى البيئة التي تعيش فيها كائنات حية محددة
- أ - الموطن البيئي ب - الأصنوفة ج - ذاتي التغذية
- 21- النباتات التي تفتقر إلى أنسجة متخصصة لنقل الماء والمواد المتخصصة
- أ - لا وعائية ب - وعائية ج - الوعائية البذرية
- 22-..... عبارة عن فتحات صغيرة في أسطح أغلب أوراق النبات
- أ - الثغور ب - البلاستيدات الخضراء ج - الميتوكوندريا
- 23- أي مما يلي يحتوي على مخروط في تركيبه التناسلي
- أ - مغطاة البذور ب - معراة البذور ج - مغطاة البذور

www.almanahj.com

3 - قارن بين التكاثر الجنسي والا جنسي ؟

.....
.....

4 - اذكر أوجه الإختلاف بين دورة حياة السرخس ومعرفة البذور

.....
.....

5 - اكتب اسم العضية التي تحدث فيها كلا من

البناء الضوئي.....

التنفس الخلوي.....
www.almanahj.com

6 - توقع: ما تأثير مرض نباتي يدمر جميع البلاستيدات الخضراء في النبات

.....

7- اكتب أسماء الهرمونات النباتية وتأثير كل منها في النباتات

.....

.....

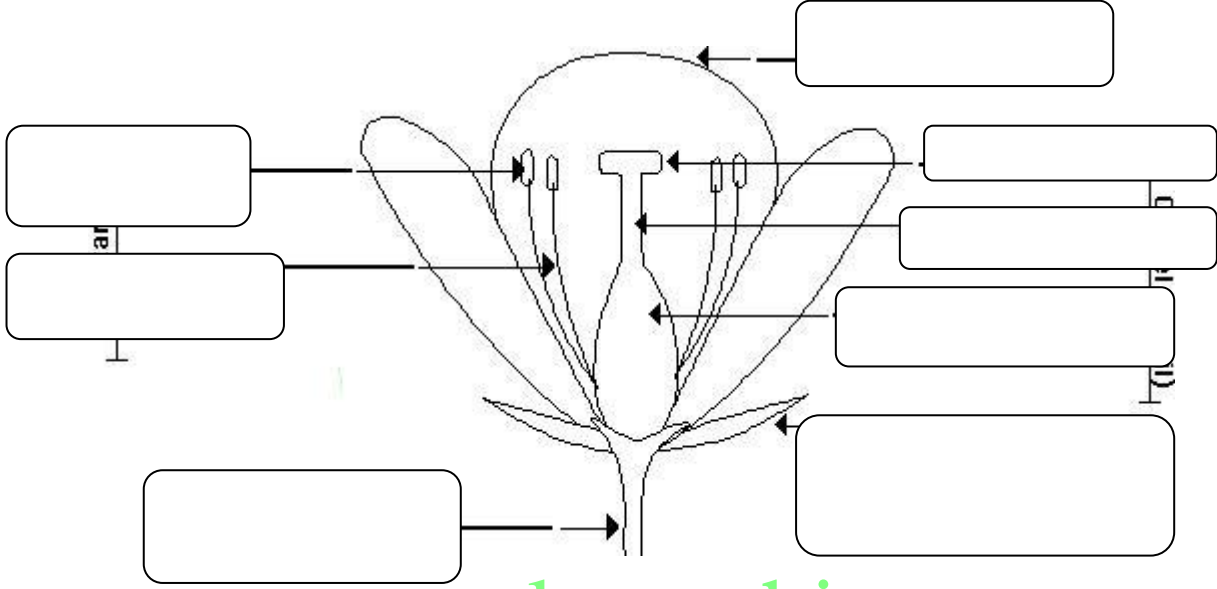
.....

.....

8- قارن بين تأثير الأكسين والجبرلين في الخلايا النباتية

.....

السؤال الرابع: 1- اكتب أجزاء الزهرة على الرسم



www.almanahj.com

2- ميز بين البيضة والمبيض

.....

3- قارن بين الجيل أحادي الكروموسومات للطحلب والجيل أحادي الكروموسومات للسرخس

.....

4- ما هو التلقيح؟

.....

5- وضح طريقة حمل الأنبوبة الطلعية المشيج الذكري إلى البيضة في الزهرة

.....

.....

6- وضح حاجة النباتات للإستجابة لبيئتها

.....

7- وضح كيف يمكن أن يحدد أحد العلماء أن الجراد حيوان مفصلي

.....

.....

8- اذكر أوجه الإختلاف بين حيوان شوكي وإحدى اللاسعات

.....

.....

.....

www.almanahj.com

9- ما هي أقسام جسم الحيوان المفصلي ؟

.....

10- قارن بين متغيرات الحرارة وثابتات الحرارة

.....

ثانياً:- عرف كلا من

1- السلي.....

2- الحبل الظهرى.....

3- التسمية الثنائية.....

4- التلقيح.....

5- التنفس الخلوى.....

WE

Established in 1988

نمتلك التاريخ ... ونستشرف المستقبل
have a long educational history and
look forward to a better future

مدرسة الإمارات الخاصة - العين
Emirates Private School - Al Ain

العلوم



www.almanahj.com