

## ملزمة الدراسات الإجتماعية

الصف : الرابع – الفصل الثالث  
[www.almanahj.com](http://www.almanahj.com)  
مدرسة المادة: إيمان العمري



العنوان: المناخ والخدمات في بلادى

أحب أن أعرف 1-الميزانية الشخصية ؟

2-أهمية الدخل في حياته ؟

3-أن يقارن بين الإنفاق والإنتاج ؟

س:ما المقصود بالدخل ؟

مقدار من المال يحصل عليه الفرد مقابل عمل أو خدمة



www.almanahj.com

س:من أين نحصل على الدخل ؟ العمل

1-الزراعة والصناعة وتسمى السلع ( المنتجات )



2-العمل في قطاع الخدمات



ما أهمية الدخل ؟

- أصل بين الصورة والعبارة المناسبة التي توضح أهمية الدخل

2-تحقيق الرفاهية

1-شراء الإحتياجات الضرورية



[www.almanahj.com](http://www.almanahj.com)

– اختر الإجابة الصحيحة للجمل الآتية وأضع حولها دائرة :

1 – مقدار من المال يحصل عليه الفرد مقابل عمل أو خدمة .....

( أ-الدخل                      ب –الإنفاق )

2- نحصل على الدخل من .....

( أ-الإنفاق                      ب –العمل )

## - الإنفاق :-

س: ما المقصود بالإنفاق ؟

مبلغ من المال يقوم الفرد بإنفاقه للحصول على السلع والخدمات



س: أنواع الإنفاق ؟

2- الإنفاق بإسراف



1- الإنفاق باعتدال



إقرأ العبارات الآتية وأضع علامة ( ✓ ) في المربع الذي يعبر عن السلوك الصحيح:

1- أنفق كل ما أملكه من المال لإشباع حاجاتي الأساسية .

2- الإنفاق هو مبلغ من المال ينفقه الفرد للحصول على السلع والخدمات.

- أبواب الإنفاق ؟

2 حاجات ثانوية



المواصلات



السفر



الترفيه

1- حاجات أساسية



الغذاء



المسكن



الملبس

- اختر الإجابة الصحيحة للجمل الآتية وأضع حولها دائرة :

1- من أبواب الإنفاق الثانوية .....

( أ-الملبس ب -السفر )

2- الإنفاق للحصول على الغذاء من أبواب الإنفاق .....

( أ-الثانوية ب -الأساسية )

الإدخار :-  
س: ما المقصود بالإدخار ؟

توفير جزء من الدخل وعدم إنفاقه إلا للحاجة الضرورية



س: أهمية الإدخار؟ [www.almanahj.com](http://www.almanahj.com)

3-زيادة الدخل

2-مواجهة

المصروفات الطارئة

1تحسين مستوى

المعيشة



-اقرأ العبارات الآتية وأضع علامة (✓) في المربع الذي يدل على العبار الصحيحة:

- 1- تحفظ النقود في المصارف والبنوك .
- 2- يؤدي الإدخار الى صعوبة الحياة.
- 3- تسمى النقود التي ينفقها الفرد على حاجاته الإنفاق .
- 4- يحفظ معظم الأفراد نقودهم في خزائن العمل .

المصرف الشخصي :-



س: ما المقصود بالمصرف الشخصي ؟

مبلغ من المال يتقاضاه الطفل من والديه

س: كيف تدير مصروفك الشخصي ؟

نتصدق بجزء  
منه

وضع بعضه في  
الحصالة

شراء ما تحتاج



1- الأَظ الصور واكتب أسفل كل منها مصادر المصروف الشخصي:



.....



.....

2- إقرأ النص التالي ثم أجب على الأسئلة التي تليه:



www.almanahj.com



مروان طالب في الصف الرابع يأخذ من والده مصروفا يوميا ينفقه كاملا على شراء ما يحتاج وما لا يحتاج، أما محمد فيشتري بمصروفه ما يحتاج فقط ويدخر جزء منه، وعندما شاهد مروان صديقه محمد يشتري لعبة جديدة، أراد أن يشتري مثلها لكن ليس لديه نقود لأنه صرفها كلها بدون تدبير وحسن إدارة ماليه .

1- حدد المشكلة.....

2- أضع حلا.....

3- لو كنت مكانه ماذا ستفعل.....

العنوان: إنجازات إقتصاد بلادي



أحب أن أعرف 1-أسباب قيام المشاريع الاقتصادية؟

2-أهم المشاريع الاقتصادية؟

3-مزايا الزراعة المائية؟

- ما أسباب قيام المشاريع الاقتصادية؟

### 1-العوامل الطبيعية



-تقع الإمارات على الخليج العربي وبحر عمان.

-جعلها تمتلك أكبر الأسواق التجارية

-جعلها تمتلك نشاط تجاري بين الشرق والغرب

ما أسباب قيام المشاريع الاقتصادية؟



أدى الى وفرة المال

2-الثروات الطبيعية



3-المناخ

تتميز الإمارات بـ:

صفاء الجو

توليد الكهرباء  
من الشمس

3سطوع الشمس

www.almanahj.com

4-موارد المياه

وفرة الماء الجوفي

المشاريع الإقتصاد

مياه السدود

ما أسباب قيام



-أصل بين العبارة والصورة التي تعبر أسباب نجاح المشاريع الإقتصادية في دولة الإمارات.

5-العوامل البشرية تتمثل بـ:

توفر المال



الإدارة الحكيمة



الأيدي العاملة



التكنولوجيا



[www.almanahj.com](http://www.almanahj.com)

## المشروعات الاقتصادية في بلادى

-أصل بين العبارة والصورة التي تعبر عنها من عوامل بشرية لها السبب في قيام المشاريع الاقتصادية.

الجزر الاصطناعية



مشروع شمس 1



القطارات الحديثة

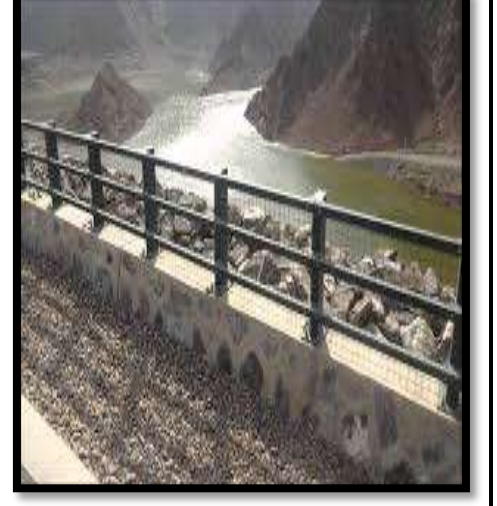


مدينة مصدر



-ألاحظ الصور الآتية واكتب في الفراغ أسفل كل صورة المفهوم الذي تعبر عنه الحقائق الواردة بين القوسين :-

(-تجمع مياه الأمطار -مورد طبيعي يعتمد على الطاقة الشمسية -بناء في البيئة البحرية)



[www.almanahj.com](http://www.almanahj.com)

## المشروعات السياحية (الجزر الاصطناعية)

س: ما المقصود بالجزر الاصطناعية ؟

جزر يتم بناؤها وتشكيلها بفعل الإنسان وأقيم عليها العديد من المشروعات:

1- السكنية

2- التجارية

3- ساحية

أشهر الجزر الاصطناعية

1- نخلة الجميرا

[www.almanahj.com](http://www.almanahj.com)



تتكون النخلة من :-

## أشهر الجزر الاصطناعية

### 2-جزر العالم (تتكون من 300 جزيرة )



[www.almanahj.com](http://www.almanahj.com)

### 3-جزيرة المرجان (أول جزيرة اصطناعية في رأس الخيمة)



-ألاحظ الصور الآتية وسجل أمام كل صورة أهمية الجزر الاصطناعية :

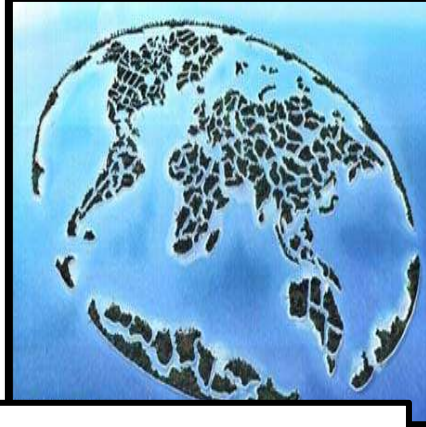
--جذب السياح      -زيادة الشواطئ لأغراض السياحة      -مورد إقتصادي (



.....[www.almanahj.com](http://www.almanahj.com).....



-الاحظ الصور واكتشف أسماء أشهر الجزر الإصطناعية ومكان تواجدها في دولة الإمارات.



.....

.....

.....

-أكمل الفراغات الآتية بما يناسبها: [www.almanahj.com](http://www.almanahj.com)

(-الإستثمار -السياح - شواطئها )

1-تسهم الجزر الإصطناعية في جذب.....

2-تقدم الجزر الإصطناعية فرصا كبيرة في.....

3-تساعد الجزر الإصطناعية في زيادة.....التي تستخدم في  
أعراض السياحة .

## الزراعة المائية

زراعة تعتمد على نمو النباتات في المحاليل المائية التي تمد النبات بكل ما يحتاجه من عناصر غذائية



www.الزراعة المائية.com

تقليل إستهلاك الأسمدة



تقليل إستنزاف المياه



إنتاج غذاء صحي



الزراعة على مدار العام



## أهم المزروعات المائية

سجل أسفل كل صورة أهم ال المزروعات المائية



.....

.....

.....



.....

.....

-أكمل الفراغات الآتية بما يناسبها:

(-الأولى -41)

1- إحتلت الإمارات المرتبة ..... عالميا في مؤشر الابتكار العالمي.

2- إحتلت الإمارات المرتبة ..... عربيا في مؤشر الابتكار .

## مشاريع رائدة

### 1-السدود

إنشاء هندسي يقام فوق واد منخفض أو نهر بهدف حجز المياه

ألاحظ الصور الآتية وسجل أمام كل صورة السدود: .

-زيادة مخزون الماء الجوفي)

--تخزين المياه -تخفيف من أخطار الفيضان



– اختر الإجابة الصحيحة للجمل الآتية وأضع حولها دائرة :

1 – يبلغ عدد السدود في الإمارات حتى عام 2005 .....

( أ-130                      ب-20 )

2- تتوزع السدود في دولة الإمارات في المناطق .....

( أ-الجنوبيه والغربيه                      ب –الشمالية والشرقية )

-اقرأ العبارات الآتية وأضع علامة ( ✓ ) في المربع الذي يعبر الإجابة الصحيحة :

1-  من أهم السدود في الإمارات سد وادي البيح ووادي حام.

2-  يقع وادي البيح في رأس الخيمة.

3-  تم إنشاء وادي البيح ووادي حام عام 1989 .

4-  يقع وادي حام في الفجيرة.

5-  الهدف من إنشاء السدود الحماية من خطر الفيضان وتغذية المياه الجوفية .

## 2- الأنفاق

طريق تحت سطح الأرض أنشئ بهدف الربط بين منطقتين

### إستخدامات الأنفاق



1- النقل البري 2- تسهيل حركة المرور ونقل المشاة

### 3- الأعمال العامة



أنابيب الغاز



شبكات الكهرباء



الصرف الصحي

- ألون المربع أسفل العبارة الدالة على إستخدامات الأنفاق .

- النقل البري

- نقل المشاة

- عبور السيارات

- زيادة مخزون المياه

- مياه الصرف الصحي

[www.almanahj.com](http://www.almanahj.com)

- أسجل أسفل كل صورة إسم النفق من بين الأقواس:

( -نفق المطار -نفق الشندغة)



## النقل والمواصلات

ما المقصود بوسائل النقل ؟

هي الوسائط والطرق التي إبتكرها الإنسان وسخرها  
لأجل خدمته في النقل ونقل السلع من مكان لآخر



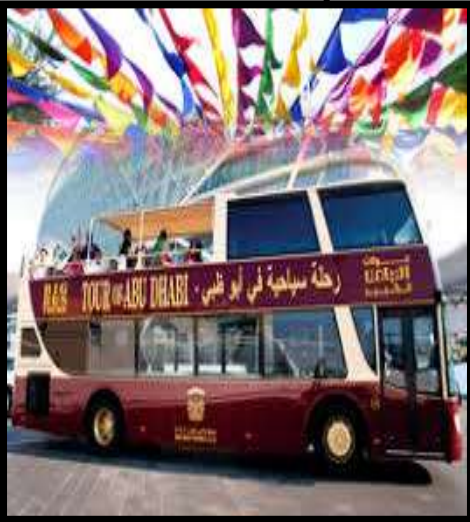
[www.almanahj.com](http://www.almanahj.com)

### أهمية النقل

تنشيط حركة  
السياحة  
والسفر تصرفات

سهولة نقل البضائع

سهولة تواصل الإنسان  
مع الآخرين





- أسجل أسفل كل صورة أنواع وسائل النقل والمواصلات من بين القوسين:  
 ( -النقل البري -النقل البحري -النقل الجوي )



[www.almanahj.com](http://www.almanahj.com)

- من أنواع النقل البري في دبي : -



2- ترام دبي

-افتتح عام 2014

-يعمل بالتغذية الكهربائية

-يستخدم تقنية البوابات الآلية

(منصة محطة الركاب متوافقة مع

نظام وغلق البوابات في المطار



1-مترو دبي -دون سائق-

أفتتح عام 2009 يتكون من الخط  
الأحمر والخط الأخضر

– اختر الإجابة الصحيحة للجمل الآتية وأضع حولها دائرة :

1 – ابتكرها الإنسان وسخرها لأجل خدمته.....

( أ-المناخ ) ب – وسائل النقل )

2- من أهداف مشروع مترو دبي .....

( أ-جذب المشروعات العقارية ب – زيادة مخزون المياه)

3- أول مشروع خارج أوروبا يعمل بالتغذية الكهربائية .....

(أ-الصيف ) ب –الشتاء )

4- ترتفع الرطوبة في دولة الإمارات في فصل .....

(أ-مترو دبي ) ب –ترام دبي

-أصل بين الصورة والعبارة المناسبة التي توضح أهمية وسائل النقل :

تنشيط حركة  
السياحة  
والسفر تصرفات

سهولة نقل البضائع

سهولة تواصل الإنسان  
مع الآخرين



## إبداعات جدي

العوامل التي ساعدت أجدادنا على الإبتكار

الموقع الجغرافي والسواحل  
المتعددة



توافر المواد الخام



الطين

www.almanahj.com



سعف النخيل

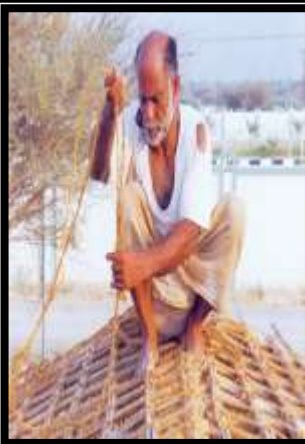
اقرأ العبارات الآتية وأضع علامة (✓) في المربع الذي يعبر العبارة الصحيحة:

1- من المواد الخام التي ساعدت أجدادنا على الإبتكار وفرة النفط .

2- ساعد الموقع الجغرافي المتميز على ساحل الخليج العربي وبحر عمان أجدادنا على الإبتكار .

## أبرز حرف أجدادي

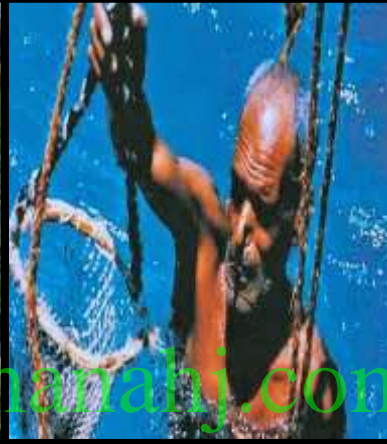
بناء العريش



الزراعة



الغوص على اللؤلؤ



صيد الأسماك



الرعي



## صيد الأسماك

طلو سفنهم من شحم  
الحوت



صنعوا الحبال من  
أشجار النخيل وجوز  
الهند



صنعوا السفن من  
خشب الساج



[www.almanahj.com](http://www.almanahj.com)

## الرعي

المسكن مثل الخيمة



صنعوا قرب الماء



صنعوا ملابس تقيهم  
الحر والبرد



الزراعة

اخترعوا البازرة



- ألون المربع أسفل المواد التي إستخدمها أجدادي في الماضي لصنع أدواتهم :-

النفط	الطين	سعف النخيل	جلود الحيوانات

اختر الإجابة الصحيحة للجمل الآتية وأضع حولها دائرة :

1- تسمى الأداة التي يحمل بها الماء.....

( أ-الحصير                      ب -القربة )

2- طلى أجدادنا سفنهم قديما بـ.....

( أ- شحم الحيوانات                      ب -زيت النخيل)

3- البازرة أداة استخدمت بـ.....

( أ-التجارة                      ب -الزراعة )

[www.almanahj.com](http://www.almanahj.com)

إداعات أجدادي في  
الأدوات

الجفر



القدر



صنعوا السرود



صنعوا الحب



أدوات الزينة التي  
صنعتها المرأة

البرقع



الحناء



الإثمد (الكحل)



- أكتب أسفل كل صورة الأدوات التي صنعتها أجدادي :-





## شريعة فلج المعلا:

1- ما معنى كل مما يلي: :

الشريعة: قناة يظهر الماء فيها من باطن الأرض الى جهات أخرى على سطحها

الشريعة:



لماذا سميت  
بالفلج:

لما إذا سميت  
بالفلج:



لماذا سميت  
بالمعلا

لماذا سميت  
بالمعلا

نسبة للأسرة الحاكمة



## مميزات الشريعة

اندفاع الماء بقوة



تجري طوال العام



مياه عذبة



[www.almanahj.com](http://www.almanahj.com)

## أهمية الشريعة

اعتمدت عليها  
الحيوانات في الشرب



وفرت الماء للمزارع



وفرت الماء للسكان



إقرأ العبارات الآتية وأضع علامة (✓) في المربع الذي يعبر العبارة الصحيحة وعلامة (X) أمام العبارة الغير صحيحة .

	1- تقع منطقة فلج المعلا في إمارة دبي
	2- بنيت شريعة فلج المعلا في عهد الشيخ عبدالله بن راشد الأول
	3- تتميز مياه الشريعة بأنها مالحة .
	4- تجري مياه الشريعة في فصل الشتاء فقط..

[www.almanahj.com](http://www.almanahj.com)

- أربط بين العبارة في المجموعة ( أ ) والعبارة التي تناسبها في المجموعة ( ب )

( ب )	( أ )
زيادة الترابط الإجتماعي	عدم توفر المياه في فلج المعلا
نشاط حركة السياحة	إلتقاء أهل المنطقة عند الشريعة
تراجع الزراعة تراجع السياحة	بناء الحمامات للإستحمام

## علم الطب

-أسباب التفوق العلمي عند المسلمين

-صفات الطبيب

-أبو بكر الرازي

### أسباب التفوق العلمي عند المسلمين

حرية الرأي العلمي



إهتمام الحكام



الصبر



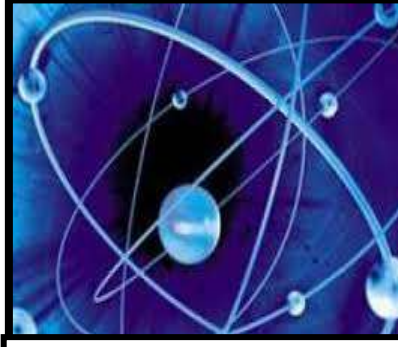
-أضع دائرة حول الإجابة الصحيحة فيما يلي:

-من أسباب التفوق العلمي عند المسلمين :

- إهتمام الحكام - الصبر - حرية الرأي العلمي - كل ما سبق

## أهم العلوم التي برع بها المسلمون

- سجل أسفل كل من الصور التالية أهم العلوم التي برع بها العرب المسلمون .  
 (- علم الرياضيات - علم الفلك - علم الكيمياء - علم الفيزياء - علم الطب )



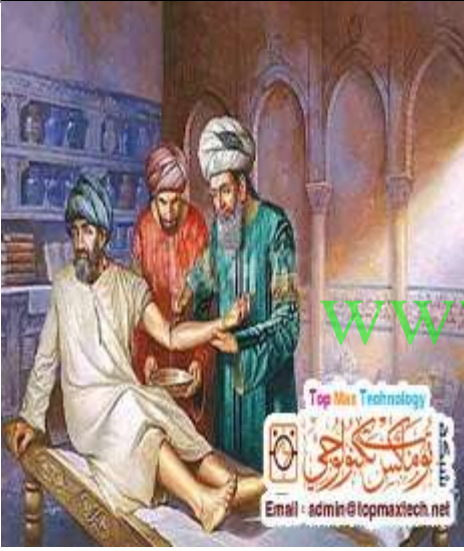
[www.almanahj.com](http://www.almanahj.com)



# علم الطب

## صفات الطبيب

الإستماع لشكوى  
المريض



الحفاظ على أسرار  
المريض



الأخلاق الحميدة



إستكمل البطاقة التعريفية للشخصية التاريخية التالية :

( -مدينة الري في فارس -الحاوي -الذكاء وسرعة الحفظ وحب العلم  
-علم الطب )

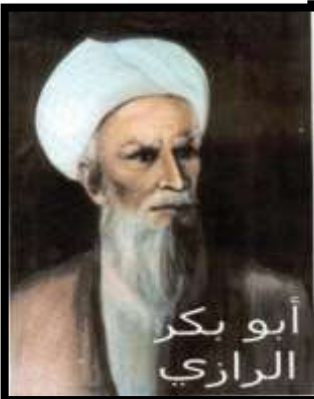
أنا \_\_\_\_\_ أبو بكر الرازي

ولدت في \_\_\_\_\_

أشهر مؤلفاتي \_\_\_\_\_

برعت في علم \_\_\_\_\_

أهم صفاتي \_\_\_\_\_



## أهم إبتكارات الرازي

تجنب الأدوية  
الكيميائية وركز على  
الأعشاب



فرق بين الجدري  
والحصبة



الجدري

إستخدام الحيوانات في  
التجارب



خيوط الجراحة



الحصبة

## جهود دولة الإمارات في الطب

توفير علماء أطباء

ارسال البعثات  
للخارج

طرح مادة علمية  
باسم العلوم الصحية

بناء الجامعات

-أصل بين الصورة والمصطلح الذي يعبر عن إسم أهم الجامعات الطبية في الإمارات :

[www.almanahj.com](http://www.almanahj.com)

جامعة الشارقة

كلية دبي الطبيه

جامعة الإمارات





## -من اشهر الأطباء الإماراتيون:-



حصل على جائزة أمراض القلب والقسطرة

الطبيب علي  
راشد الشامسي

[www.almanahj.com](http://www.almanahj.com)

## -حضارتنا :-

س: ما المقصود بالحضارة ؟



كل جهد يقوم به الإنسان نتيجة تعامله  
مع البيئة لتحسين ظروف حياته

### عوامل قيام الحضارة

عبقرية الإنسان  
الإماراتي

الإتصال الحضاري

وفرة المياه

الموقع الجغرافي

- أصل بين الصورة والعبارة التي تعبر عن أهمية قيام الحضارة في دولة الإمارات:

عبقرية الإنسان  
الإماراتي



الإتصال الحضاري



الموقع الجغرافي



وفرة المياه



– اختر الإجابة الصحيحة للجمل الآتية وأضع حولها دائرة :

1 – من عوامل قيام الحضارة .....

( أ-العزلة ) ب –اوفرة المياه )

2- الإنجاز الذي يقوم به الإنسان لتحسين ظروف حياته.....

( أ- الحضارة ) ب –الدولة )

3 – من أهم المواقع الأثرية فى أبوظبى.....

( أ-أم النار ) ب –القصيص )

4 – من أهم المواقع الأثرية فى دى.....

( أ-أم النار ) ب –القصيص ) [www.almanahj.com](http://www.almanahj.com)

5 – من أهم المواقع الأثرية فى دى.....

( أ-الدور ) ب –مليحة )

6 – من أهم المواقع الأثرية فى أم القوين.....

( أ-الدور ) ب –مليحة )

6 – تقع قلعة الجاهلى فى .....

( أ-العين ) ب –دى )

6-7 – يقع برج نهار فى .....

( أ-العين ) ب –دى )

أصل بين الصورة والمصطلح المناسب:

قلعة الجاهلي

برج نهار



[www.almanahj.com](http://www.almanahj.com)

اختر الإجابة الصحيحة للجمل الآتية وأضع حولها دائرة :



1- تقع مليحة في إمارة .....

( أ- ابوظبي ) ( ب- الشارقة )

2- يقع جبل الفاية الذي يدل على من إفريقيا على الحدود والشواطئ في .....

( أ- منطقة مليحة ) ( ب- في منطقة القصيص )

3- ثر بالقرب من القصر في مليحة على .....

( أ- مدينه ) ( ب- حصن )