

يمكنك الحصول على جميع الملفات من أوراق عمل وامتحانات ومذكرات وملخصات لجميع الصفوف وجميع المواد الخاصة بالمنهاج الإماراتي من خلال الرابط التالي

<https://www.almanahj.com>

كما يمكنك الحصول على جميع الملفات لجميع الفصول عبر تحميل تطبيق المناهج من خلال الرابط التالي:

<https://play.google.com/store/apps/details?id=com.almanahj.UAEapplication>

يمكنك الحصول على جميع الروابط الخاصة بمجموعات المناهج الإماراتية على مواقع التواصل الاجتماعي واتساب وفيسبوك وتلغرام من خلال الدخول على الرابط التالي:

<http://t.me/almanahj>



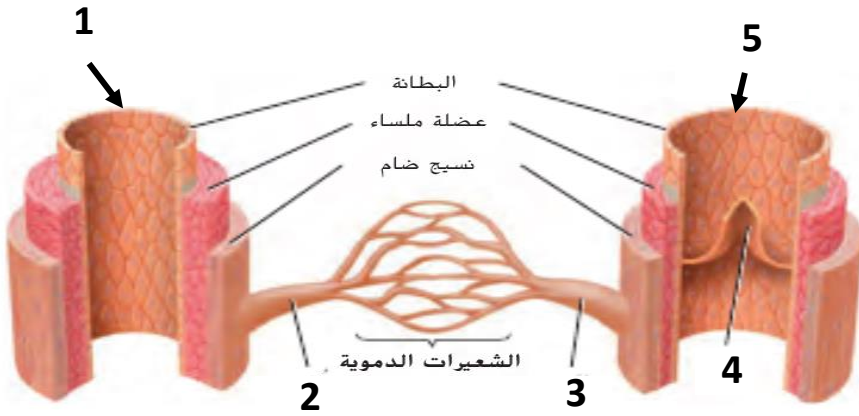
اختبار علوم تجريبي رقم 7 للصف الثامن (الفصل الدراسي الثاني) 2018-2019 م

السؤال الأول : اكتب المصطلح العلمي المناسب بين القوسين :

- 1- أوعية دموية كبيرة تضخ الدم الغني بالأكسجين (المؤكسج) من القلب ، تتميز بجدران سمكية و مرنة (**الشرابين**)
- 2- أوعية دموية مجهرية يحدث فيها تبادل المواد المهمة و الفضلات ، يوازي سمك جدرانها سمك خلية واحدة . (**الشعيرات الدموية**)
- 3- أوعية دموية كبيرة تضخ الدم الفقير بالأكسجين (غير المؤكسج) إلى القلب ، وتتميز بوجود صمامات (**الوريد**)
- 4- عضو عضلي يبلغ حجمه حجم قبضة اليد ، يضخ الدم عبر الجسم (**القلب**)
- 5- الدورة التي ينتقل فيها الدم بين القلب و الرئتين (**الدورة الرئوية**)
- 6- الدورة التي ينتقل فيها الدم بين القلب و أعضاء الجسم (**الدورة الجهازية**)
- 7- جزء من القلب يستقبل الدم الغني بالأكسجين (**الأذين الأيسر**)
- 8- جزء من القلب يستقبل الدم الغني بثاني أكسيد الكربون (**الأذين الأيمن**)
- 9- الصمام الذي يضخ الدم المؤكسج إلى الجسم (**الصمام الأورطي**)
- 10- الصمام الذي يضخ الدم غير المؤكسج إلى الرئتين (**الصمام الرئوي**)
- 11- الجزء المائع الشفاف أصفر اللون من الدم (**البلازما**)
- 12- أجزاء من خلايا تعمل على إصلاح الأوعية الدموية المتضررة (**الصفائح الدموية**)
- 13- خلايا مقعرة الشكل ، بلا نواة ، تحمل الأكسجين إلى خلايا الجسم (**خلايا الدم الحمراء**)
- 14- بروتين يحتوي على الحديد يتواجد في خلايا الدم الحمراء (**الهيموجلوبين**)
- 15- خلايا تكافح الأمراض في الجسم (**خلايا الدم البيضاء**)
- 16- حالة مرضية تعبر عن انسداد الشرايين (**تصلب الشرايين**)
- 17- مرض ينتج عندما لا يصل الدم إلى عضلة القلب (**الأزمة القلبية**)
- 18- مرض ينتج عندما تتكون تخثرات في الأوعية الدموية للدماغ (**السكتة الدماغية**)

السؤال الثاني : انظر إلى الأشكال التالية ، ثم أجب عن الأسئلة أدناه :

19- ما دلالة الأرقام التالية :



1. شريان .

4. صمام

5. وريد.

20- ما فائدة رقم 4 ؟ يجعل الدم يتدفق في اتجاه واحد ، ويمنعه من العودة في الاتجاه المعاكس.

21- كيف يحدث تبادل المواد عبر الشعيرات الدموية؟ بواسطة الانتشار .

السؤال الثالث : استخدم الشكل للإجابة عن الأسئلة :

22- حدد نوع الأوعية الدموية الظاهرة في الصور التالية :

الشكل رقم 3

الشكل رقم 2

الشكل رقم 1



شعيرات دموية

الشرايين .

..الأوردة ..

23- ما وظيفة الشكل رقم 1 ؟ ..يتم فيها تبادل المواد المهمة و الفضلات ...

24- ما العملية التي تمكن من عبور المواد جدران الشكل رقم 1 ؟ الانتشار

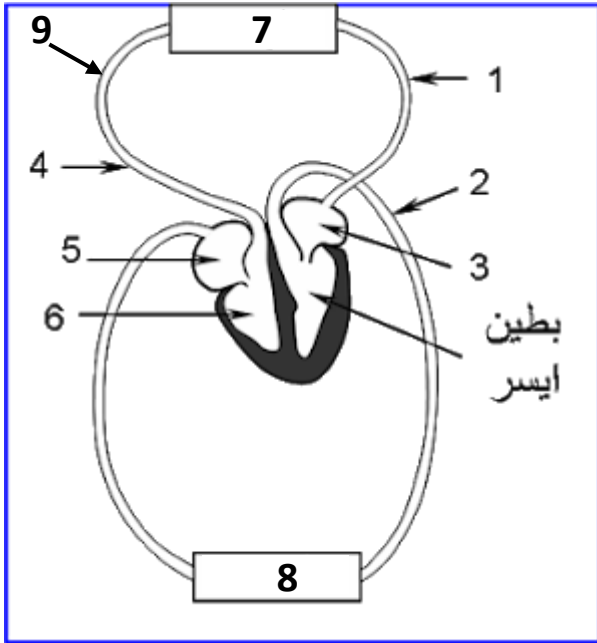
25- أي الأشكال يضخ الدم المؤكسج إلى القلب ؟ ..الشرايين ، شكل رقم 2

26- أي الأشكال يضخ الدم غير المؤكسج إلى القلب ؟ .الأوردة ، شكل رقم 3

27- أي الأشكال يحتوي على صمامات ؟.شكل رقم 3 .

28- ما وظيفة الصمامات ؟ تمنع الدم من الارتداد إلى الخلف .

السؤال الرابع : اطلع على الشكل التالي ثم أجب عن الأسئلة:



29- ما دلالة الأرقام الظاهرة في الشكل ؟

1. نوع الدم : **مؤكسج**
2. اسم الدورة : **دورة جهازية كبرى .**
3. **أذين أيسر**
4. نوع الدم : **غير مؤكسج**
5. **أذين أيمن .**
6. **بطين أيمن .**
7. **الرئتان .**
8. **الجسم**
9. اسم الدورة : **دورة رئوية صغرى**

السؤال الخامس : اختر الإجابة الصحيحة فيما يلي :

- 30- كم عدد الحجرات القلبية ؟ (1 - 2 - 3 - 4)
- 31- أوعية دموية كبيرة تحمل دم غني بالأكسجين ؟ (**الشرايين** - الأوردة - الشعيرات الدموية)
- 32- أوعية دموية كبيرة تحمل دم فقير بالأكسجين ؟ (**الشرايين** - **الأوردة** - الشعيرات الدموية)
- 33- أوعية دموية كبيرة تحتوي على صمامات ؟ (**الشرايين** - **الأوردة** - الشعيرات الدموية)
- 34- أوعية دموية مجهرية يتم خلالها تبادل المواد المهمة و الفضلات بين الدم و خلايا الجسم ؟
(**الشرايين** - الأوردة - **الشعيرات الدموية**)
- 35- كيف يتم تبادل المواد عبر الشعيرات الدموية : (الامتصاص - الانتشار - التبخر)
- 36- عندما يغادر الدم المؤكسج القلب ، إلى أين يخرج ؟
(**الشريان الأورطي** - الرئتين - الشعيرات الدموية) .
- 37- عندما يغادر الدم غير المؤكسج المؤكسج القلب ، إلى أين يخرج ؟
(**الشريان الأورطي** - **الرئتين** - الشعيرات الدموية) .
- 38- إلى أي جزء من القلب يدخل الدم الغني بالأكسجين ؟
(**الأذين الأيسر** - البطين الأيمن - الأذين الأيمن) .
- 39- إلى أي جزء من القلب يدخل الدم الغني بثاني أكسيد الكربون ؟
(**الأذين الأيسر** - البطين الأيمن - **الأذين الأيمن**)

40- عندما يُجرح وعاء دموي صغير ، ما الذي يلعب دوراً دفاعياً فاعلاً ضد الأمراض ؟

(البلازما – خلايا الدم البيضاء – الصفائح الدموية)

41- عندما يُجرح وعاء دموي صغير ، ما الذي يعمل على إصلاح الأوعية الدموية المتضررة ؟

(البلازما – خلايا الدم البيضاء – الصفائح الدموية)

السؤال السادس : أكمل جدول المقارنة بين خلايا الدم الحمراء و البيضاء

المقارنة	خلايا الدم الحمراء	خلايا الدم البيضاء
العدد	أكثر	أقل
الوظيفة	نقل الأكسجين إلى الخلايا	مكافحة الأمراض
مكان التكوين	نخاع العظام	نخاع العظام
العمر	تعيش لفترات قصيرة	تعيش لفترات أطول
النواة	بلا نواة	تحتوي على نواة

السؤال السابع : أجب عما يلي :

42- مما يتكون الجهاز الدوري ؟

1. الدم
2. القلب
3. الأوعية الدموية
4. الجهاز الليمفي

43- اذكر وظائف الجهاز الدوري ؟

1. ينقل الكثير من المواد المهمة
2. يوزع درجة الحرارة عبر الجسم

44- مما يتكون الدم ؟

1. خلايا الدم الحمراء
2. خلايا الدم البيضاء
3. الصفائح الدموية
4. البلازما

45- اذكر مثالان على الاضطرابات التي يمكن أن تصيب الجهاز الدوري؟

1. الأزمة القلبية
2. السكتة الدماغية

46- لماذا يحتاج الجسم إلى القلب ؟ ليضخ الدم عبر الجسم .