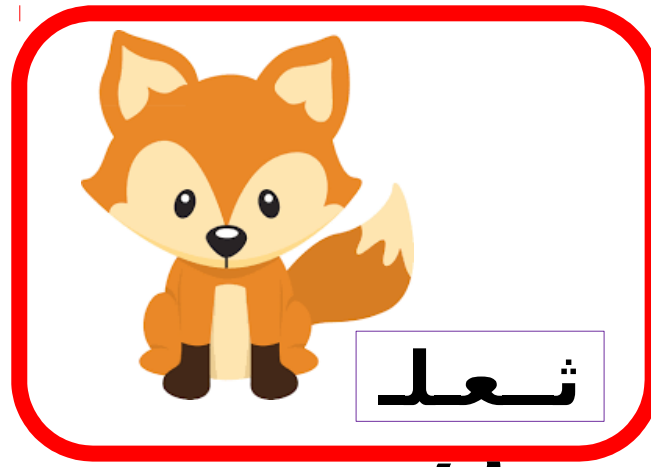


ث

ث

ث



ث

ثعلب - كمثرية - مثلث

ضع دائرة حول
"الحرف" ث

ثعلب - كمثرية - مثلث

"انسخ الحرف" ث

ث	ث	ث

ج

جا

جاب



ج

جريدة - محلة - ثلج -

www.almanahj.com

ج	جا	جاب
.....
.....
.....

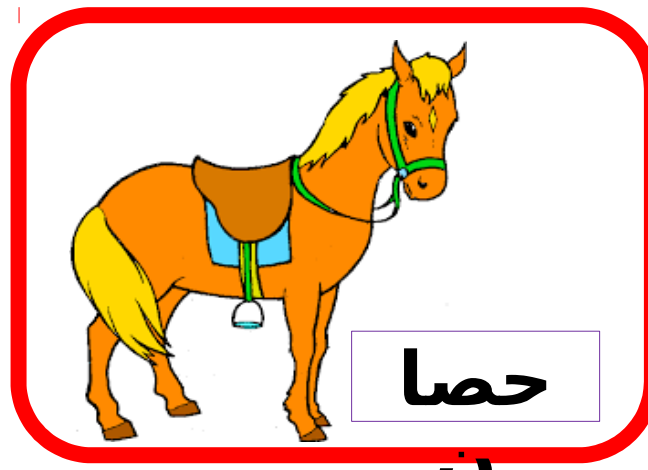
ضع دائرة حول
"الحرف" ج

"انسخ الحرف" ج

ح

ح

ح



ح

حليب - ملح - محرمة -

www.almanahj.com

ضع دائرة حول
"الحرف" ح

ح	ح	ح
.....
.....
.....

"انسخ الحرف" ح

خ

خ

خ



خ

خروف - مطبخ - فخار -
www.almanahj.com

ضع دائرة حول
"الحرف" خ

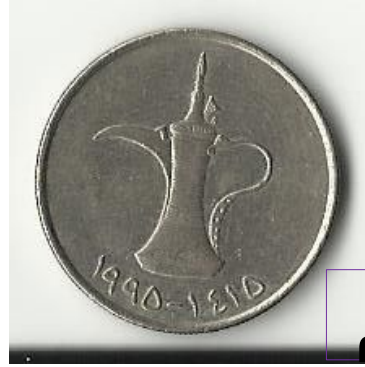
خ	خ	خ
.....
.....
.....

"انسخ الحرف" خ

د / د

د

د



درهم

د

مدينة - دب - المدرسة

www.almanahj.com

ضع دائرة حول
"الحرف" د

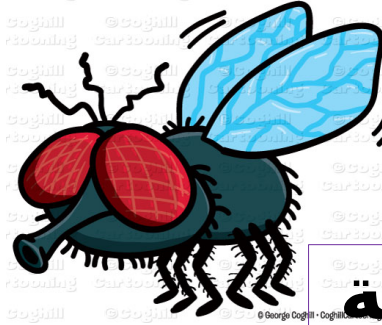
"انسخ الحرف" د

د	د	د
.....
.....
.....

ذ / ذ

ذ

ذ



ذبابة

ذ

ضع دائرة حول
"الحرف" ذ

"انسخ الحرف" ذ

ذيل - ذنب - هذا - ملاذ

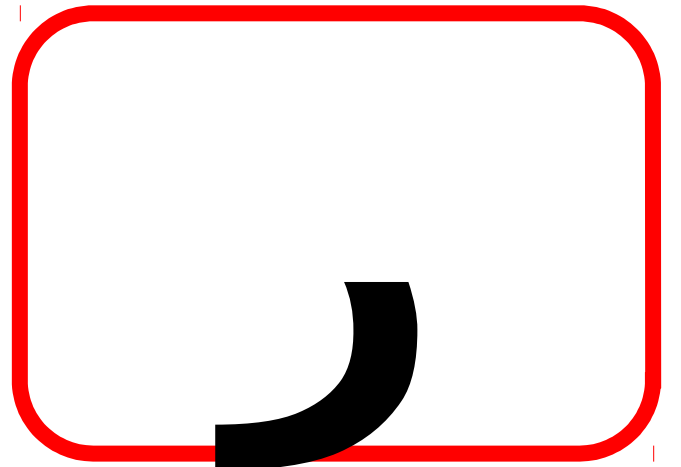
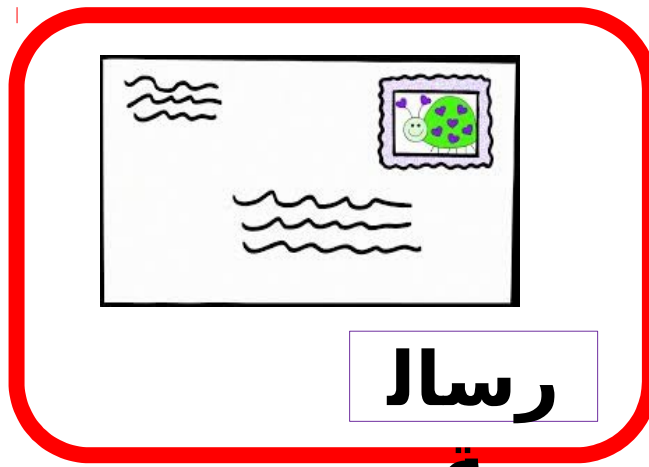
www.almanalij.com

ذ / ذ	ذ	ذ
.....
.....
.....

ر | ا | ر

ر | ا | ر

ر | ا | ر



رسول - مسافر - مركب - مسافر

www.almanahj.com

ضع دائرة حول
"الحرف ر"

ح	ر	ر
.....
.....
.....

"انسخ الحرف ر"

ز / ا ز

ز

ز



ز

حليب - ملح - محرمة -

www.almanahj.com

لؤلؤ.....	م..... هرية	ممتا.....
ز	ز	ز / ا ز

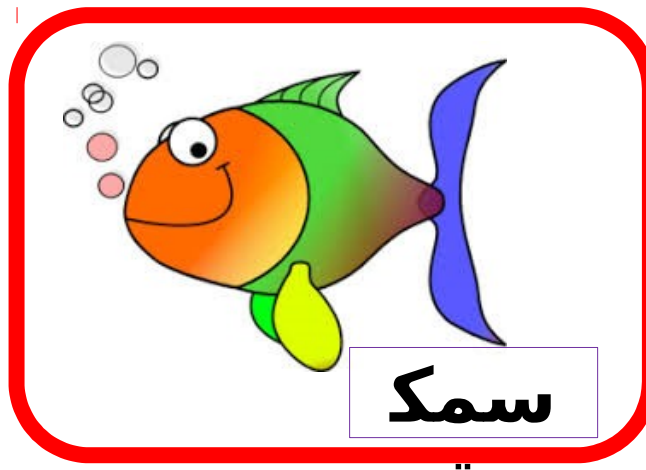
ضع دائرة حول
" الحرف " ز

" انسخ الحرف " ز

لس

لس

س



س

سجادة - مسجد - سلسلة - لميس

www.almanahj.com

هاج	م	ميرة
لس	لس	س

ضع دائرة حول
"الحرف" س

"انسخ الحرف" س

شش

شش

ش -



ش

ش

شهادة - مشفى - مستبشرون -

ضع دائرة حول
" الحرف " ش

يّدت مهد ري

www.almanahj.com

شش	شش	شش

" انسخ الحرف " ش

ك

ك

ك



ك

كمثري - مكتبة - كوكب - مفك

www.almanahj.com

م..... م	م..... م	م..... م
ك	ك	ك

ضع دائرة حول
"الحرف" ك

"انسخ الحرف" ك

ه / ه

هـ

هـ



هـ

هدهد - شهادة - فيه - مهملة

www.almanahj.com

اف..... م..... د..... علي.....

ضع دائرة حول
"الحرف" هـ

ه / ه	هـ	هـ

"انسخ الحرف" هـ

ص

ص

ص



صارو

ح

ص

صادق - مصطفي - مخلص

www.almanahj.com

بصير	معب	ابصر
ص	ص	ص

ضع دائرة حول
"الحرف" ص

"انسخ الحرف" ص

ض

ض

ض



ض

دع

ضرغام - منضدة - مريض

www.almanahj.com

ضع دائرة حول
"الحرف" ض

ممتع	مرب	سائع
ض	ض	ض

"انسخ الحرف" ض

ط

ط

ط



ط

طريق - مطر - نشيط

www.almanahj.com

نشيط	مستحيل	أق
ه / ه	ه	ه

ضع دائرة حول
"الحرف" ط

"انسخ الحرف" ط

ظ

ظ

ظ



ظ

ظاهرة - مظهر - محفوظ

www.almanahj.com

أهر..... م.....اهرة الح

ضع دائرة حول
"الحرف" ظ

ظ	ظ	ظ

"انسخ الحرف" ظ

ع

ع

ع



ع

عبارة - معبر - مجتمع

www.almanahj.com

صفور م ركة ملستم

ضع دائرة حول
"الحرف" ع

ع	ع	ع

"انسخ الحرف" ع

غ

ف

غ

غرف

غ

غادر - يغادر - صمغ

www.almanahj.com

بار... م... غني... يستسيب

ضع دائرة حول
"الحرف" غ

غ	ف	غ

"انسخ الحرف" غ

ف

ف

ف



ف

فراشة - مفترس - رهف

www.almanahj.com

ستات.....
م.....رش
.....خريـ

ضع دائرة حول
"الحرف" ف

ف	ف	ف

" انسخ الحرف " ف

ق

ق

ق



ق

قصور - مقص - طريق

www.almanahj.com

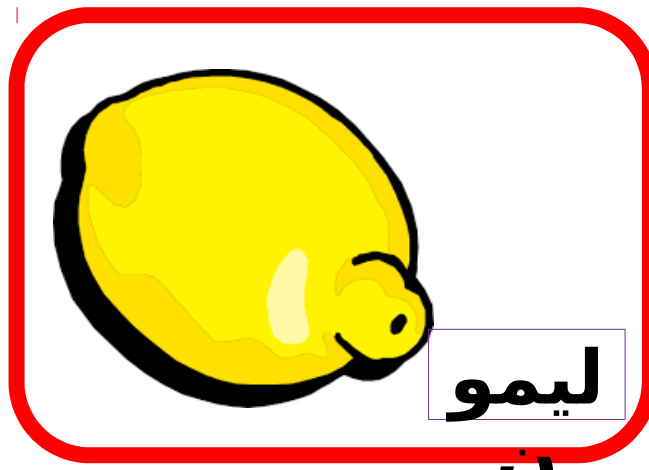
قلاة مقص حري

ضع دائرة حول
"الحرف" ق

ق	ق	ق

" انسخ الحرف " ق

ل ل ل



ل

لماذا - ملعب - جميل

www.almanahj.com

طوي لك عبة

ضع دائرة حول
"الحرف" ل

ل ل ل

"انسخ الحرف" ل

م

م

م



م

ملايس - عمر - حليم

www.almanahj.com

ضع دائرة حول
"الحرف" م

ستقبل س ك كتابه

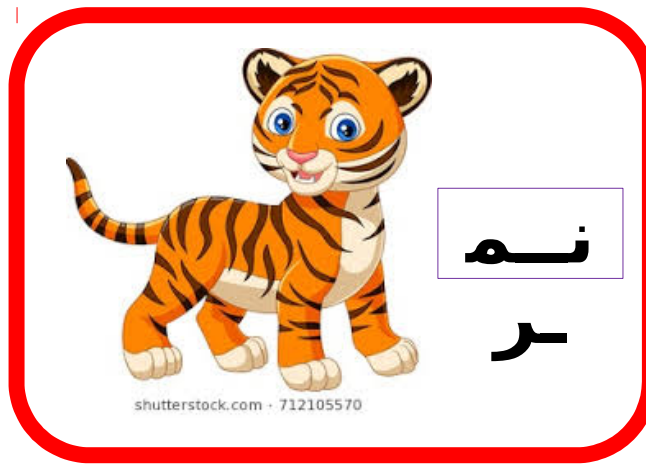
م	م	م

"انسخ الحرف" م

ن

ن

ن



ن

نلبس - عنتر - سكين

www.almanahj.com

الجلس
س
حزب

ضع دائرة حول
" الحرف " ن

ن	ن	ن

" انسخ الحرف " ن

و / و
و
و



و

وقت - موجود - الجو -

www.almanahj.com

السّم	م..... عود	جود.....
و / و	و	و

ضع دائرة حول
"الحرف" و

"انسخ الحرف" و

ي

ي

ي



ي

يقطين - بيت - قصي

www.almanahj.com

سجد غلظ الحد

ضع دائرة حول
"الحرف" ي

ي	ي	ي

"انسخ الحرف" ي

الأحرف التي تتصل بما قبلها ولا
تتصل بما بعدها

و

أ

ز

ر

ذ

د

جو
ج
.....
.....
.....
.....

جا
ج
.....
.....
.....
.....

جز
ج
.....
.....
.....
.....

جر
ج
.....
.....
.....
.....

جذ
ج
.....
.....
.....
.....

جد
ج
.....
.....
.....
.....

أدخل
هذه
الأحرف
قبل
وبعد

ج
ت
ف
ظ
س