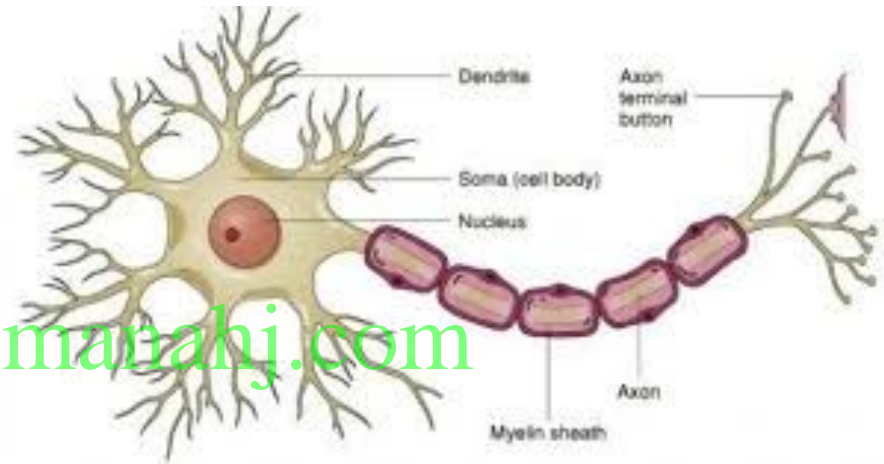


شكل الخلية

www.almanahj.com

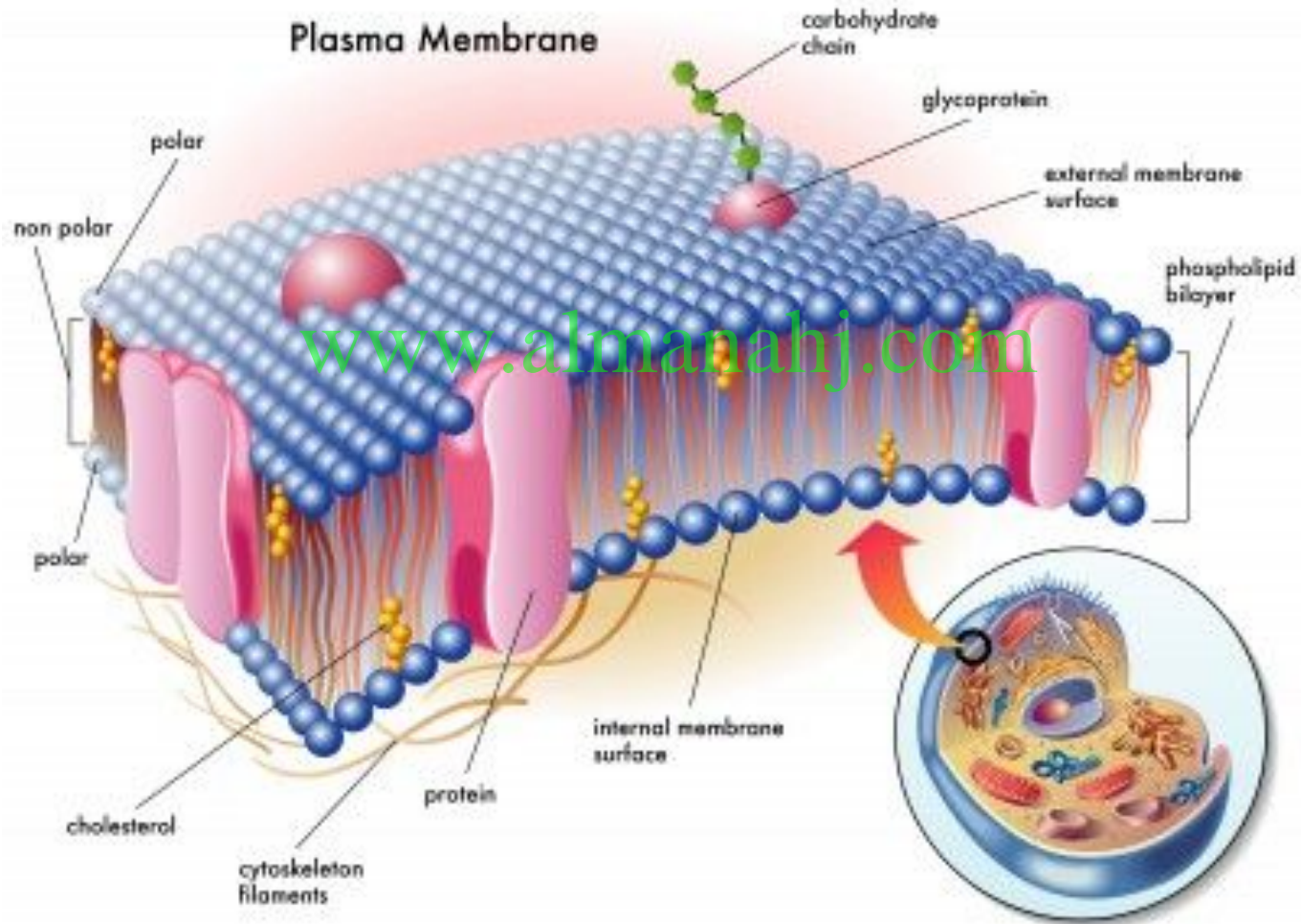


www.almanahj.com

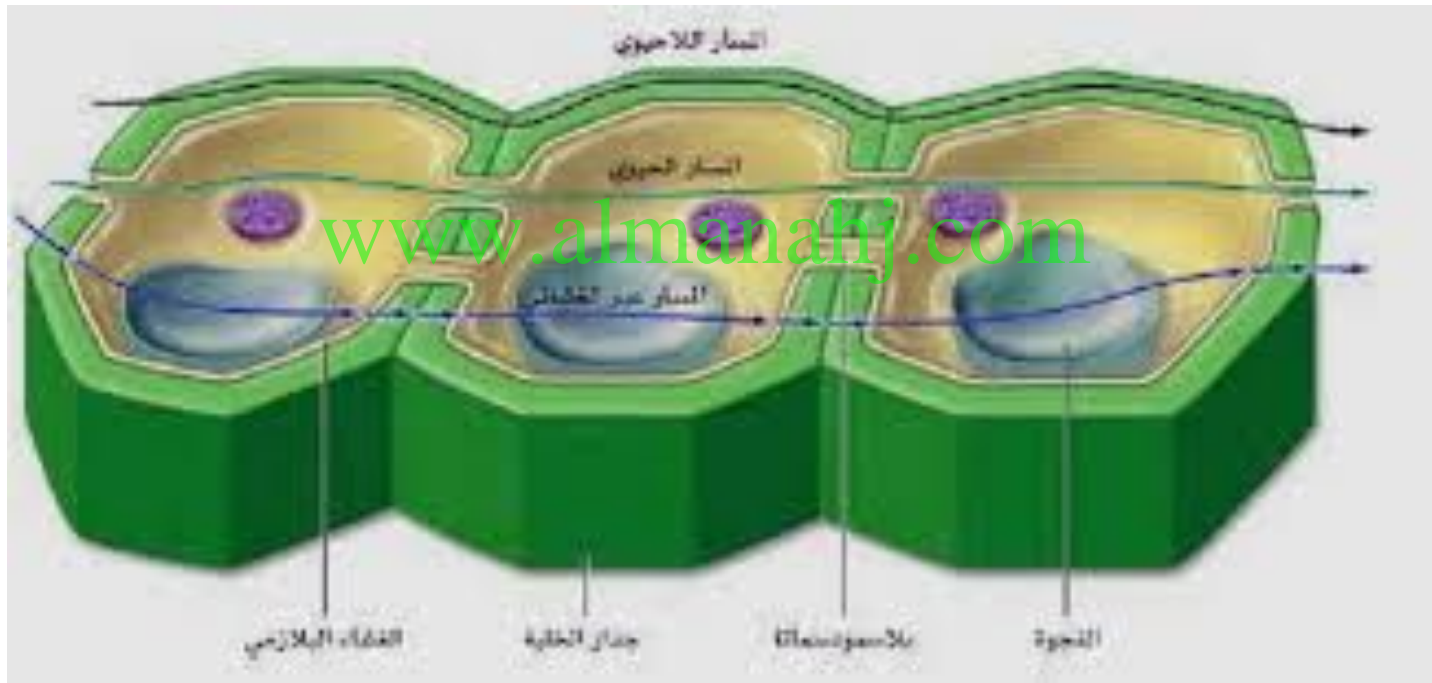
parenchyma tissue	collenchyma tissue	sclerenchyma tissue
<p>cross section</p> <p>intracellular airspace</p>	<p>cross section</p>	<p>cross section</p> <p>fibres</p> <p>single sclereid (stone cell)</p> <p>lumen</p>
<p>longitudinal</p> <p>nucleus</p> <p>cell wall</p> <p>cytoplasm</p> <p>pits</p> <p>vacuole</p>	<p>longitudinal</p> <p>nucleus</p> <p>cell wall</p> <p>cytoplasm</p>	<p>longitudinal</p> <p>fibres</p> <p>canal</p> <p>sclereids</p>

©1996 Encyclopaedia Britannica, Inc.

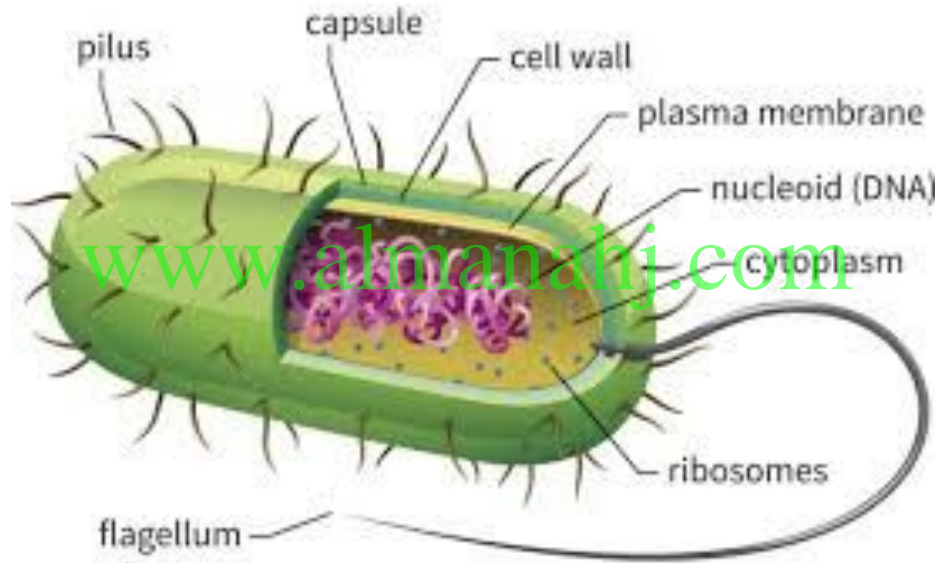
غشاء الخلية



جدار الخلية

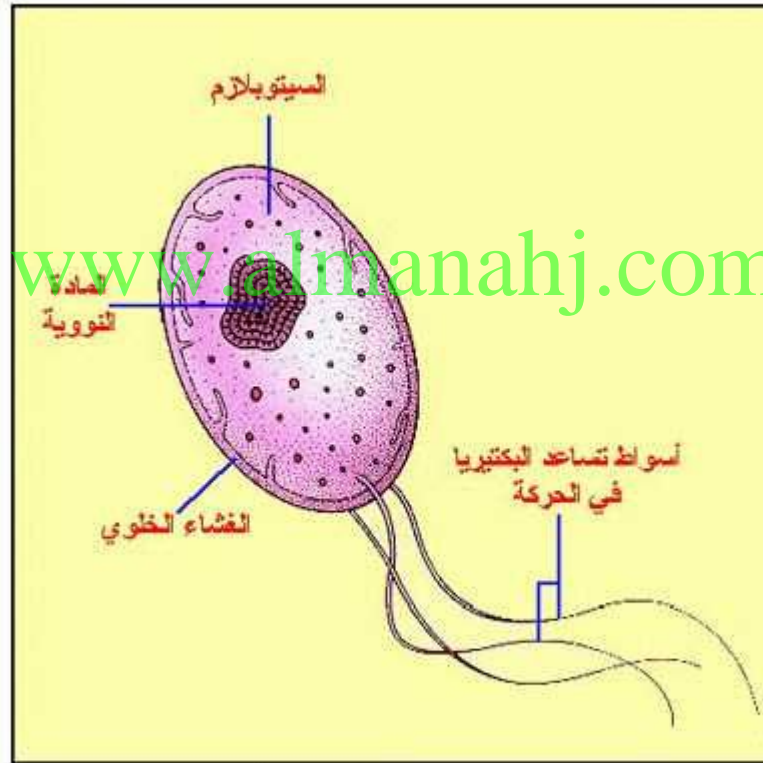


زوائد الخلية (الأهداب - الأسواط)



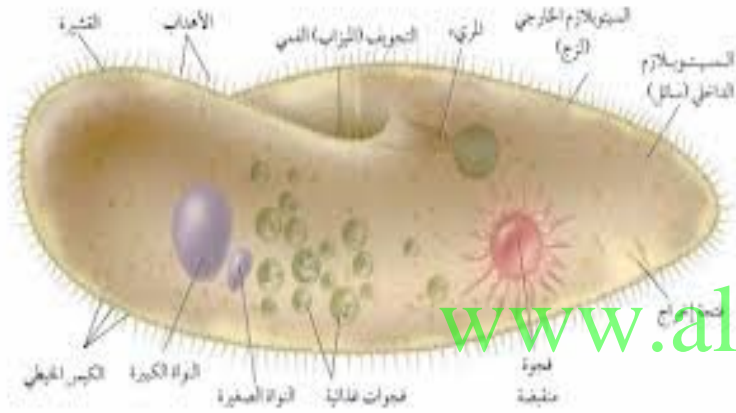
الأسواط

شكل

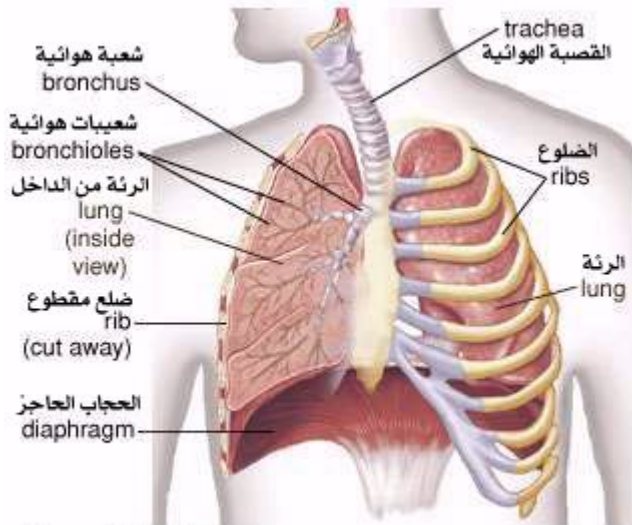


تركيب الخلية البكتيرية

الاهداب

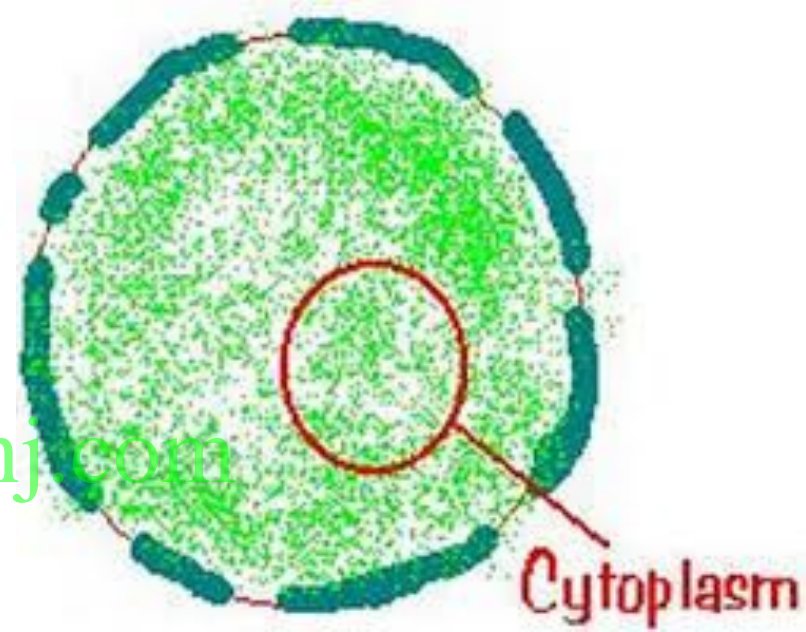


www.almanahj.com



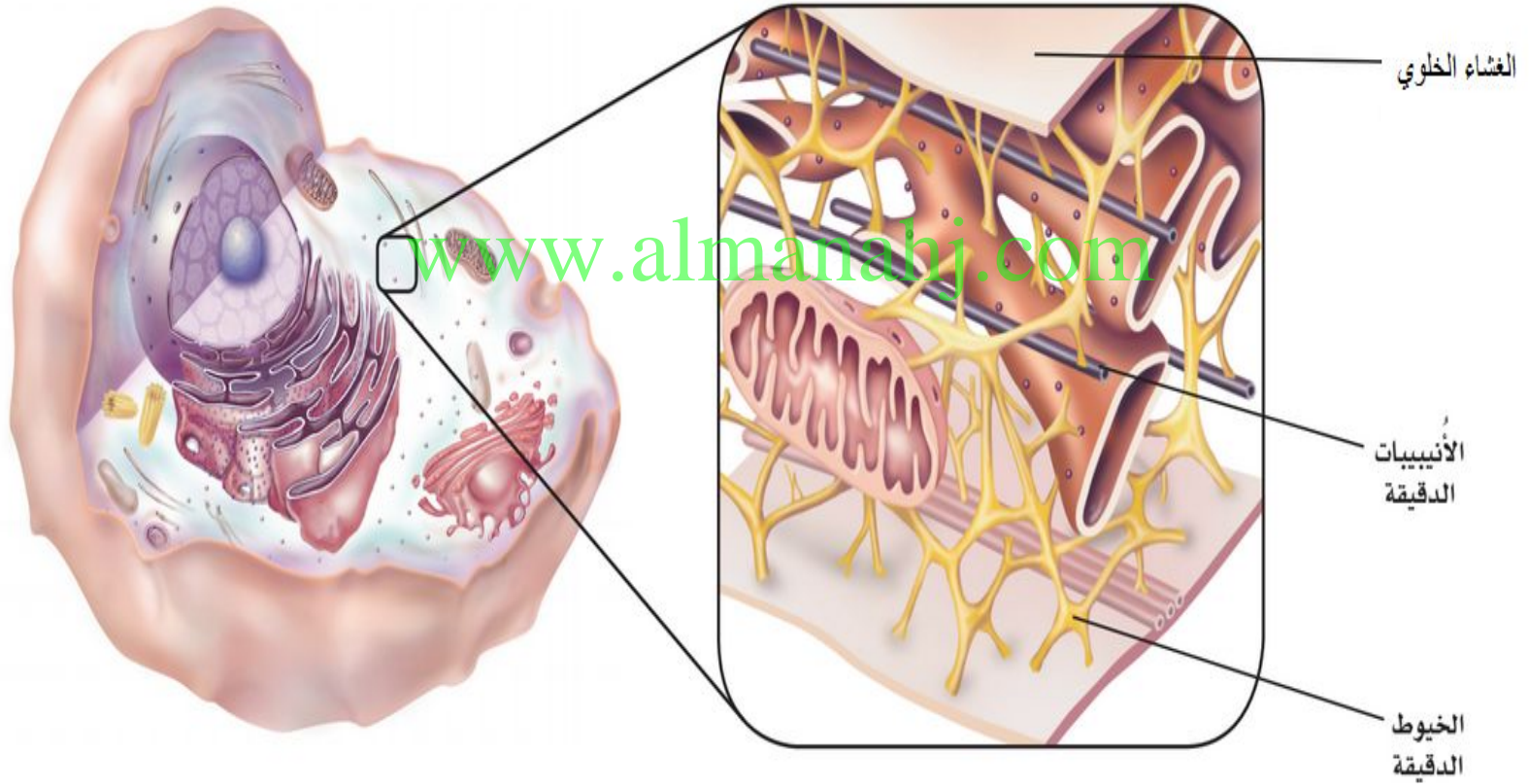
السيتوبلازم

السيتوبلازم



هو سائل لزج عديم اللون يشبه زلال البيض لكنه غير متجانس لوجود مواد صلبة فيه تعطيه شكلا حبيبيا وهو يشبه الحبال الغروية في حركته الدائمة وله القدرة على

الهيكـل الخـلوي



الهيكـل الخـلوي